

オープンハウス開催

宮城県知事(7)第4037号 公益社団法人全日本不動産協会会員 東北地区不動産公正取引協議会会員
仙台市若林区表柴田町2-1 ライオンズマンション高前第2-1F

有限会社ソーコーエステートプラス

お問合せは TEL0120-405-226 10時~19時迄 定休日:水曜日



1/13(土)・14(日)・20(土)・21(日) ☆午前11時~午後4時まで☆ ※所在地:仙台市若林区遠見塚2丁目 24-14

売戸建・遠見塚2丁目

先着順受付

価格 3,870万円 ★令和3年3月築!

★「若林消防署前」バス停徒歩2分!

★南向き! ★4LDK!

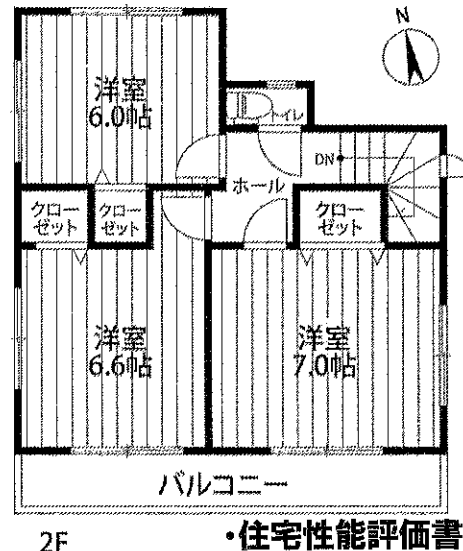
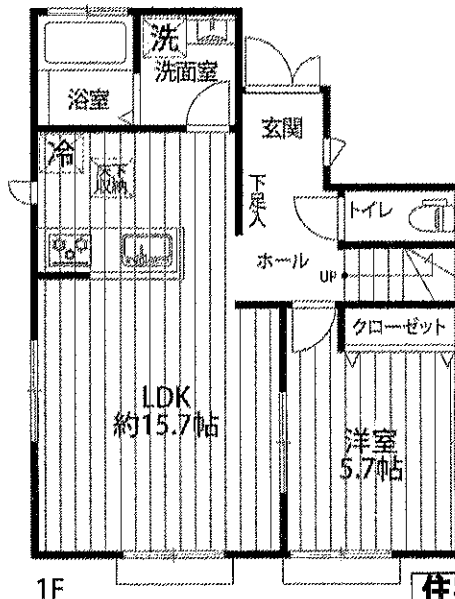
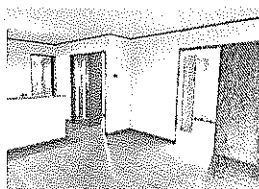
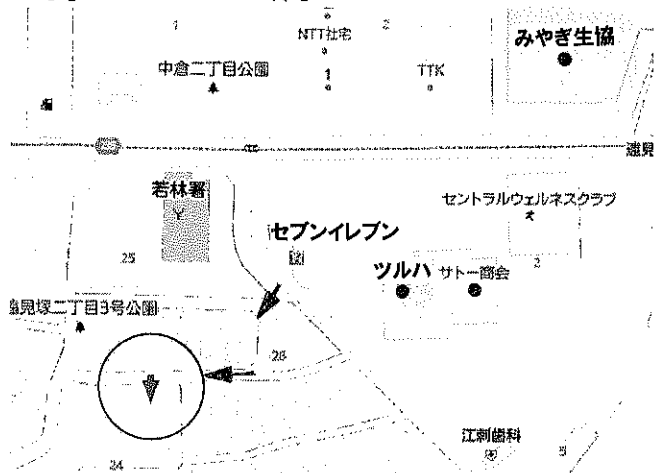
★駐車場2台可!

★一部リフォーム済!

★大変きれいなお部屋です。



- セブンイレブン徒歩2分
- サトー商会徒歩3分
- ツルハドラッグ徒歩3分
- みやぎ生協徒歩5分
- ヨークベニマル徒歩6分
- 遠見塚小学校徒歩7分
- 南小泉中学校徒歩12分



※弊社売主につき仲介手数料はかかりません。

- *所在地/仙台市若林区遠見塚2丁目24-14
- *敷地面積/100.60㎡
- *建物面積/93.92㎡
- *交通/地下鉄東西線「薬師堂」駅徒歩18分
- *土地権利/所有権*用途地域/第1種住居地域・第2種住居地域
- *構造/木造2階建
- *築年月/令和3年3月
- *引渡/即

住宅ローンご返済例 借入額3,870万円
頭金0円 今の家賃とお比べ下さい!
 変動金利 金利0.7% 返済期間35年
毎月返済額 103,918円
 ボーナス払い0円