

連坊駅エリア賃貸物件オープンハウス開催！

※ライオンズマンション一高前第2の1階店舗弊社にて受付

1/19(金)～21(日) 10時～16時

定休日:水曜日

ソーコーの物件情報

高価買取
実施中
※家の買取
会社へ同額
査定致します。

買主様特典
ご成約
仲介手数料を価格の1%OFF

※弊社ホームページに掲載の新築一戸建、及び
リノベーション・リフォーム完了中古マンションに
かぎり 例:価格3,000万円の場合30万円OFF

※今月の登録件数:トータル140件



*内覧ご希望の方は、お気軽にお問い合わせ下さい。

ライオンズマンション一高前 6F

●地下鉄東西線「連坊」駅徒歩5分

1K 賃料 39,000円

管理費 5,000円

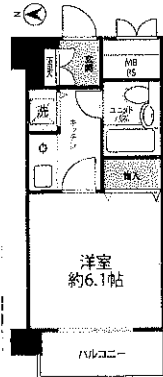
敷金1ヶ月・礼金1ヶ月

★最上階

★日当たり眺望良好

★モニター付オートロック

★宅配ボックス



- 所在地/若林区表柴田町 68-1
- 専有面積/20.47㎡
- 構造/鉄筋コンクリート造 6階建
- 築年月/昭和62年11月
- 現況/空室 ●取引態様/仲介

ライオンズマンション一高前第2 2F

●地下鉄東西線「連坊」駅徒歩5分

1K 賃料 35,000円

管理費 5,000円

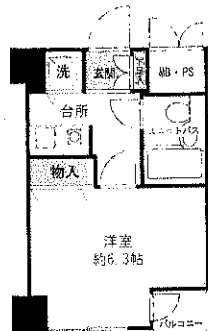
敷金1ヶ月・礼金1ヶ月

★家具家電付き

★日当たり良好

★モニター付オートロック

★宅配ボックス



- 所在地/若林区表柴田町 26-1
- 専有面積/20.88㎡
- 構造/鉄筋コンクリート造 6階建
- 築年月/昭和63年10月
- 現況/空室 ●取引態様/仲介

ライオンズマンション一高前第2 3F

価格330万円

★地下鉄東西線「連坊」駅徒歩5分!

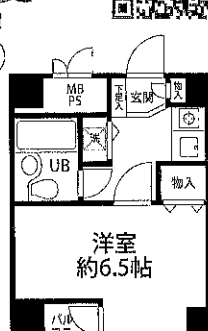
★日当たり眺望良好!

★TVモニター付オートロック!

★IHキッチンヒーター!

★宅配ボックス有り!

※ライオンズマンション一高前で価格380万円のお部屋もあります。↓



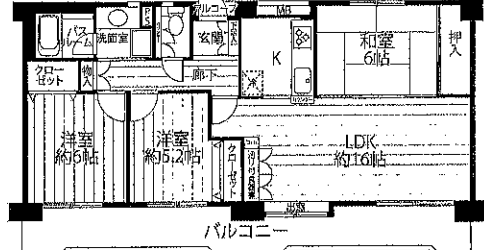
- ★一高前バス停・セブンイレブン・郵便局 徒歩5分! ●近隣駐車場/8,000円
- 所在地/仙台市若林区表柴田町26-1 ●取引態様/仲介
- 交通/地下鉄「連坊」駅徒歩5分
- 専有面積/22.04㎡ ●バルコニー面積/1.17㎡
- 構造/RC造6階建 ●築年月/昭和63年10月
- 管理費/9,040円 ●修繕積立金/11,020円 ●引渡/即

ダイアレス若林 5F

価格2,580万円

★最上階・南面3室・ワイドパン!

★日当たり眺望良好!



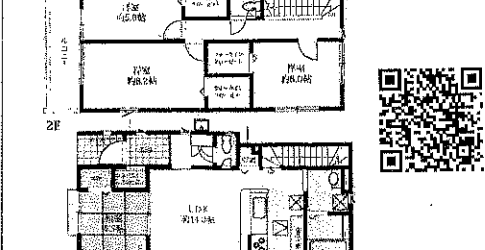
- 所在地/仙台市若林区遠見塚1-20-20 ●遠見塚小学校隣り
- 交通/バス「南小泉四丁目東」徒歩6分 ●取引態様/仲介
- 専有面積/74.76㎡ ●バルコニー面積/19.46㎡
- 構造/RC造5階建 ●築年月/平成8年9月
- 管理費/9,900円 ●修繕積立金/13,150円 ●引渡/即

新築戸建・遠見塚3丁目

価格3,630万円 ※ご成約特典40万円!

★地下鉄「薬師堂」駅徒歩19分!

★ウォークインクローゼット3ヶ所!



- ★駐車スペース2台可!
- 所在地/仙台市若林区遠見塚3丁目 ●取引態様/仲介
- 交通/地下鉄東西線「薬師堂」駅徒歩19分
- 土地面積/125.35㎡ ●建物面積/100.40㎡
- 構造/木造2階建 ●築年月/令和5年9月
- 土地権利/所有権 ●用途地域/第二種住居地域 ●引渡/即

ライオンズマンション一高前第2 5F

●地下鉄東西線「連坊」駅徒歩5分

2K 賃料 60,000円

管理費 5,000円

敷金2ヶ月・礼金1ヶ月

★日当たり眺望良好

★リフォーム済み

★ユニットバス交換

★エアコン2台設置



- 所在地/若林区表柴田町 26-1
- 専有面積/34.32㎡
- 構造/鉄筋コンクリート造 6階建
- 築年月/昭和63年10月
- 現況/空室 ●取引態様/仲介

プレステップ・エキューブ 6F

●地下鉄東西線「連坊」駅徒歩8分

1DK 賃料 58,000円

管理費 5,000円

敷金2ヶ月・礼金1ヶ月

★最上階

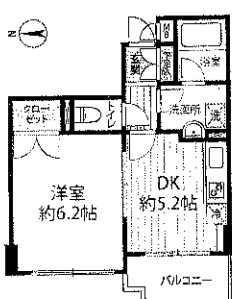
★日当たり眺望良好

★追い焚き機能

★温水洗浄便座

★シャワー付洗面化粧台

★都市ガス



- 所在地/若林区成田町 118-1
- 専有面積/30.25㎡
- 構造/鉄筋コンクリート造 6階建
- 築年月/平成3年9月
- 現況/空室 ●取引態様/仲介

シエリア仙台新寺 10F ※ご成約特典40万円!

価格4,680万円

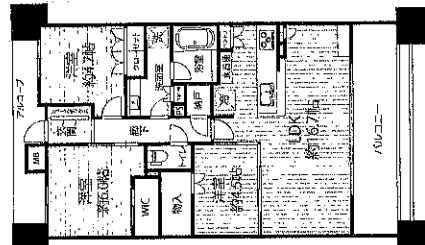
★地下鉄東西線「宮城野通」駅徒歩6分!

★仙石線「櫻ヶ岡」駅徒歩6分! ★南向き・日当たり眺望良好!

★東北本線「仙台」駅徒歩10分! ★ペット飼育可!

★2020年1月築! ★オール電化!

※9階・5480万円のお部屋もあります。



- 所在地/仙台市若林区新寺2-8-14 ●取引態様/仲介
- 交通/地下鉄東西線「宮城野通」駅徒歩6分
- 専有面積/72.77㎡ ●バルコニー面積/14.20㎡
- 構造/RC造12階建 ●築年月/令和2年1月
- 管理費/10,920円 ●修繕積立金/5,100円 ●引渡/即

ミッドプレイス仙台タワー&レジデンス 15F

価格4,680万円 ※ご成約特典40万円!

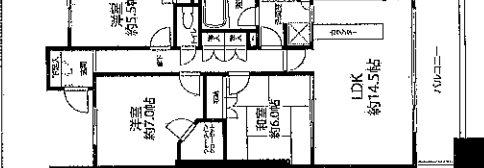
★JR「仙台」駅徒歩8分! ★地下鉄「宮城野通」駅徒歩5分!

★日当たり眺望良好! ★制震構造! ★コンシェルジュサービス!

★4重セキュリティ! ★日当たり眺望良好!

★トランクルーム付! ★ペット飼育可!

大妻きれいなお部屋です。



- 所在地/仙台市若林区新寺1-7-1 ★みやぎ生協隣り!
- 交通/地下鉄東西線「宮城野通」駅徒歩5分 ●取引態様/仲介
- 専有面積/77.92㎡ ●バルコニー面積/10.49㎡
- 構造/RC造31階建 ●築年月/平成21年8月
- 管理費/9,700円 ●修繕積立金/9,400円 ●引渡/即

パークホームズ仙台卸町 21F

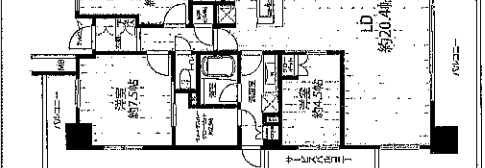
価格6,400万円 ※ご成約特典50万円!

★地下鉄東西線「卸町」駅徒歩1分!

★2023年2月築!

★免震構造タワーマンション! ★ペット飼育可!

★21階住居・南西角部屋! ★3面バルコニー・日当たり眺望良好!



- 所在地/仙台市若林区卸町2-1-8 ●取引態様/仲介
- 交通/地下鉄東西線「卸町」駅徒歩1分
- 専有面積/90.18㎡ ●バルコニー面積/25.86㎡
- 構造/RC造24階建 ●築年月/令和5年2月
- 管理費/14,600円 ●修繕積立金/9,000円 ●引渡/相談

宮城・山形・福島のマンション売買・仲介実績2,000件達成!

中古マンション専門店

売主様特典(土地・戸建・アパート等も可)

<仲介手数料>

【限度額から!】

最大50%OFFに致します。

※成約価格4,800万円未満の場合は最大39万円値引き致します。

売る時も 仲介手数料
買う時も W 減額します。

ソーコーでの買い換えは断然お得!

(ただし、買い換え物件は当社にて仲介する事が条件となります。仲介物件に限ります。) 他社、取扱い物件もご相談くださいませ。

高価買取 ソーコーの「買取保証システム」
詳しくは >>>>> ソーコーエステート

0120-405-226

Soko 有限会社ソーコーエステートプラス

代表/022-257-1390 FAX/022-257-1338
〒984-0055 仙台市若林区表柴田町26-1 ライオンズマンション一高前第2の1階店舗

有効期限:令和6年2月20日まで。図面と異なる場合は現況優先とします。
広告作成中に売却済の場合はご容赦下さい。

創立30年の安心・信頼・実績・行動力
更に約2,500件の顧客力がああります。

宅地建物取引業免許 宮城県知事(7)第4037号
(公)全日本不動産協会会員
(公)不動産保証協会会員
東北地区不動産公正取引協議会会員

〔 土・日・祝日も営業 〕
〔 定休日 ; 水曜日 〕

【交通】地下鉄東西線「連坊」駅徒歩5分

