

# オープンハウス開催

\*開催日以外に内覧ご希望の方は、お気軽にお問合わせ下さい。\*

物件の売却査定  
買取査定・リフォーム  
同時相談会開催!

〈予約制〉11/2(土)~4(月) 下記の2物件  
事前に予約して下さい。

# ソーコーの仲介情報

☆☆☆内覧をご希望の方は下記にお問合わせください。随時ご案内いたします。☆☆☆

高価買取  
実施中  
複数の買取  
会社へ同時  
査定致します。

買主様特典  
仲介手数料を最大1.5%<sup>(税別)</sup>  
弊社ホームページに掲載の新築一戸建、及び  
リノベーション・リフォーム完了中古マンシ  
ョンに限り仲介手数料を1.5%に致します。  
※今月の登録件数:トータル140件

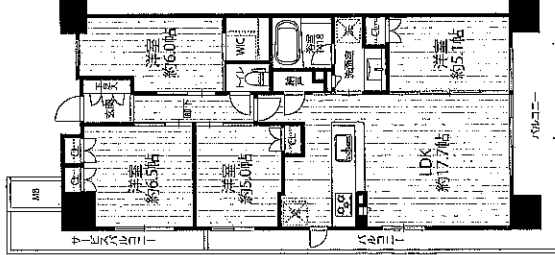


## シティタワーあすとレジデンシャル 9F

価格 4,380万円

- ★JR東北本線「長町駅」徒歩7分!
- ★地下鉄南北線「長町駅」徒歩8分!
- ★新築未入居! ★免震構造!
- ★オール電化! ★ペット飼育可!

- ★南西角部屋!
- ★4LDK!

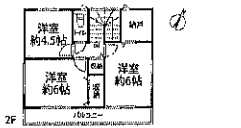


取引態様:専任媒介  
★駐車場100%確保! \*自走式駐車場/3,000円~ \*サービスバルコニー面積/5.32㎡  
\*所在地/仙台市太白区あすと長町4丁目3-15 \*専有面積/85.32㎡ \*管理費/9,140円  
\*交通/JR東北本線「長町」駅徒歩7分 \*バルコニー面積/19.77㎡ \*修繕積立金/6,450円  
\*構造/鉄筋コンクリート造24階建 \*築年月/平成31年4月 \*現況/空室 \*引渡/即

## 売戸建・名取市愛島台

価格 2,080万円

- ★東南角地・敷地約84坪!
- ★4SLDK! ★築6年!
- ★ソーラー発電付!
- ★オール電化住宅!
- ★日当たり良好!
- ★駐車スペース4台可!

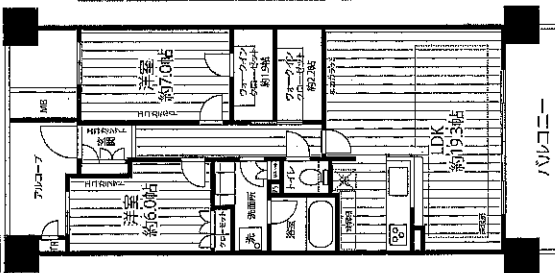
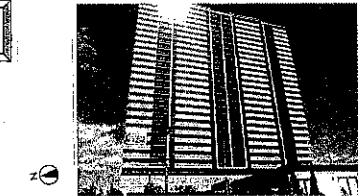


\*所在地/名取市愛島台6丁目17-34 \*敷地面積/277.75㎡ \*建物面積/77.76㎡  
\*交通/JR東北本線「名取」駅バス21分 バス停「グリーンポート愛島」徒歩3分  
\*土地権利/所有権 \*用途地域/第1種低層地域 \*構造/木造2階建 \*築年月/平成25年11月 \*引渡/即

## パークタワーあすと長町 6F

価格 4,850万円

- ★JR東北本線「長町駅」徒歩2分!
- ★地下鉄南北線「長町駅」徒歩3分!
- ★新築未入居! ★免震構造!
- ★日当たり眺望良好! ★ペット飼育可!
- ★300万円相当のオプション仕様!

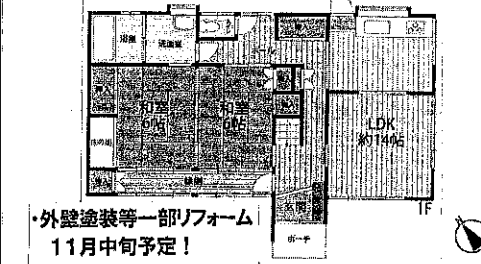
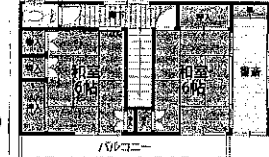


取引態様:専任媒介  
\*自走式駐車場/10,000円~18,000円 \*インターネット使用料/2,640円  
\*所在地/仙台市太白区あすと長町1丁目5-42 \*専有面積/76.23㎡ \*管理費/9,960円  
\*交通/JR東北本線「長町」駅徒歩2分 \*バルコニー面積/12.50㎡ \*修繕積立金/6,600円  
\*構造/鉄筋コンクリート造28階建 \*築年月/令和元年9月 \*現況/空室 \*引渡/即

## 売戸建・緑ヶ丘4丁目 4LDK・敷地約64坪

価格 1,750万円

- ★カーポート付!
- ★駐車場4台可!
- ★パナソニック製のエアコン付!

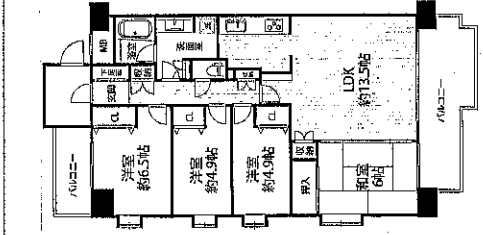


★外壁塗装等一部リフォーム  
11月中旬予定!  
\*所在地/仙台市太白区緑ヶ丘4丁目23-3  
\*交通/地下鉄「長町南」駅徒歩28分 ●取引態様/専任媒介  
\*土地面積/211.24㎡ ●建物面積/116.01㎡  
\*構造/木造2階建 ●築年月/昭和53年4月  
\*土地権利/所有権 ●用途地域/第1種低層地域 ●引渡/相談

## びゅうバルク南仙台 11F

価格 1,980万円

- ★JR「南仙台」駅徒歩10分!
- ★南西角部屋!
- ★日当たり・眺望良好!
- ★玄関ポーチ・門扉付!
- ★きれいなお部屋です!

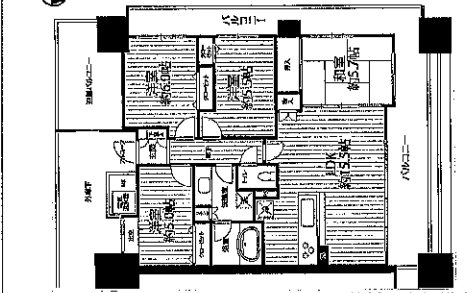


\*所在地/仙台市太白区西中田6-13-15 ●取引態様/仲介  
\*交通/東北本線「南仙台」駅徒歩10分  
\*専有面積/85.80㎡ ●バルコニー面積/15.57㎡  
\*構造/SRC造14階建 ●築年月/平成9年2月  
\*管理費/12,700円 ●修繕積立金/12,600円 ●引渡/相談

## クリアシティ名取美田園 6F

価格 2,350万円

- ★仙台空港鉄道「美田園」駅徒歩3分!
- ★オール電化!
- ★角部屋・二面バルコニー!
- ★眺望良好! ★ペット可!
- ★内装リフォーム済!



\*所在地/名取市美田園2-1-2 ●取引態様/専任媒介  
\*交通/仙台空港鉄道「美田園」駅徒歩3分  
\*専有面積/80.79㎡ ●バルコニー面積/26.96㎡  
\*構造/RC造14階建 ●築年月/平成20年11月  
\*管理費/11,775円 ●修繕積立金/16,700円 ●引渡/即

売りたい方も、買いたい方も

# 有限会社ソーコーエステートプラス

# Soko

# 0120-405-226

土・日・祝日も営業  
\*定休日 水曜日

オープンハウスから始まる。

〒984-0055 仙台市若林区表柴田町 26-1 ライオンズマンション 一高前第2の1階店舗 Tel.022-257-1390

下記フリーダイヤル 又はホームページからお問合わせください。

詳しくは >>>> [ソーコーエステート](#)

有効期限:令和元年11月30日。図面と異なる場合は現況優先といたします。  
広告作成中に売却済の場合はご容赦ください。

宅地建物取引業免許 宮城県知事(7)第4037号 (公社)全日本不動産協会会員  
(公社)不動産保証協会会員 東北地区不動産公正取引協議会会員

