

ご成約特典!!

☆ 仲介手数料1.65%・リノベーション物件特集☆

～内覧をご希望の方は下記にお問い合わせください。随時ご案内いたします～

所在地	マンション名	価格(万円)	専有面積	階/階建	向き	築年数
【青葉区】						
春日町11-23	ライオンズマンション春日町	850	31.15㎡	5F/10F	西	S57年6月
東照宮1-17-1	サンライズ東照宮	1690	51.43㎡	15F/15F	南	S61年12月
北根4-3-27	ナイスアーバン森林公園	1790	65.41㎡	6F/8F	南	H4年9月
一番町1-11-16	朝日プラザ一番町	1849	61.55㎡	2F/13F	南	S60年6月
中央4-7-25	ライオンズマンション中央	1890	65.20㎡	8F/14F	南東	S56年11月
堤通雨宮町10-21	東急ドエルアルス雨宮	1950	70.63㎡	7F/7F	南	S57年7月
中山4-17-20	中山パーク・ホームズ	1990	71.71㎡	1F/11F	南東	H7年11月
米ヶ袋2-1-17	コープ野村米ヶ袋	2080	74.47㎡	5F/8F	西	S54年5月
木町通1-1-11	朝日プラザ北一番町	2090	54.18㎡	10F/11F	南西	S57年3月
角五郎2-11-15	ライオンズマンション八幡南	2090	71.43㎡	3F/5F	南	H11年1月
柏木1-9-37	ライオンズマンション柏木	2099	63.18㎡	4F/6F	南西	H10年9月
堤通雨宮町12-16	チサンマンション雨宮町	2099	89.85㎡	5F/11F	南	S54年2月
梅田町5-16	ライオンズマンション上杉北	2180	67.06㎡	2F/6F	南西	S63年5月
台原4-10-25	ライオンズヒルズ台原森林公園	2190	67.61㎡	4F/5F	南	H2年8月
台原3-20-7	ライオンズマンション台原森林公園	2290	65.96㎡	9F/12F	南	H8年3月
二日町13-26	ネオハイツ勾当台	2290	63.12㎡	6F/11F	南	S58年3月
一番町1-6-22	シャンポール一番町	2290	72.79㎡	4F/12F	南	S56年12月
五橋2-6-12	朝日プラザ五橋IV	2350	59.13㎡	10F/12F	南	S61年2月
青葉町1-7	ライオンズシティ北仙台	2590	65.40㎡	1F/7F	南西	H6年3月
二日町17-20	二日町パークマンション	2699	90.21㎡	14F/15F	南	S59年2月
五橋2-10-13	ダイアパレス五橋	2790	63.53㎡	5F/13F	南東	S62年6月
大手町6-1	ダイアパレス片平大手門	2990	85.44㎡	3F/14F	西	H8年10月
米ヶ袋2-3-24	パークハウス米ヶ袋	3398	85.01㎡	4F/6F	南西	H12年1月
立町5-5	ダイアパレス広瀬通	3798	75.55㎡	10F/15F	南	H15年2月
広瀬町4-8	ライオンズタワー仙台広瀬	4090	91.27㎡	4F/32F	南西	H14年12月

※取引態様:仲介 ※他区物件はホームページをご覧ください。
 ※売却済の場合はご容赦ください。情報と物件現況が異なる場合は現況優先します。
 ※有効期限:令和3年12月25日

ソーコーの物件情報

*内覧ご希望の方は、お気軽にお問い合わせ下さい。

高価買取
実施中
※買取額が売却額を超す場合は買取額を返金致します。

買主様特典
仲介手数料を最大1.65%

※弊社ホームページに掲載の新築一戸建、及びリノベーション・リフォーム完了中古マンションにかぎり仲介手数料を1.65%に致します。

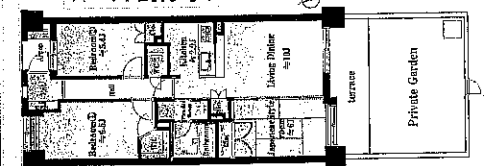
※今月の登録件数:トータル 60件



セントラルハイツ上杉山 1F

価格2,999万円 仲介手数料1.65%物件

- ★地下鉄南北線「北仙台」駅徒歩9分!
- ★テラス・専用庭付!
- ★南向き・日当たり良好!
- ★内装リノベーション済!
- ★ペット飼育可!



- 所在地/仙台市青葉区台原1-8-21 ●取引態様/仲介
- 交通/地下鉄南北線「北仙台」駅徒歩9分
- 専有面積/68.14㎡ ●テラス面積/7.98㎡
- 構造/SRC造9階建 ●築年月/平成13年5月
- 管理費/7,500円 ●修繕積立金/12,600円
- 専用庭面積/29㎡ ●専用庭使用料/1,000円 ●引渡/即

グランエクレール五橋 3F

価格3,280万円

- ★地下鉄「五橋」駅徒歩6分!
- ★荒町小学校徒歩5分!
- ★五橋中学校徒歩5分!
- ★ペット飼育可!
- ★東南角部屋
- ★3LDK+S
- ★103.2㎡
- ★6年前600万円相当のリフォーム済!
- ★全室二重サッシ採用・フローリングはL-40を採用

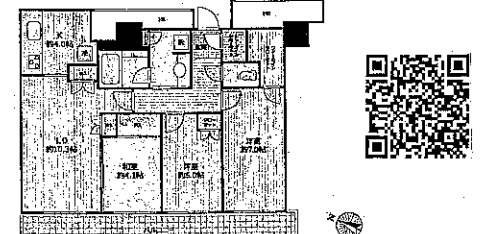


- 所在地/仙台市青葉区五橋2-7-9 ●取引態様/仲介
- 交通/地下鉄南北線「五橋」駅徒歩6分
- 専有面積/103.20㎡ ●バルコニー面積/17.40㎡
- 構造/SRC造地下1階11階建 ●築年月/平成2年12月
- 管理費/12,461円 ●修繕積立金/12,384円 ●引渡/即
- ※駐車場/25,000円~30,000円

パークハウス仙台五橋タワー 2F

価格3,980万円 仲介手数料1.65%物件

- ★地下鉄「五橋」駅徒歩5分!
- ★JR東北本線「仙台駅」徒歩8分!
- ★免震構造!★オール電化!★トランクルーム付!
- ★ペット飼育可!★ホテルライクな内廊下!

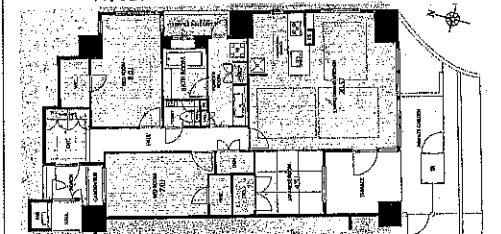


- 所在地/仙台市青葉区五橋1-1-50 ●取引態様/仲介
- 交通/地下鉄南北線「五橋」駅徒歩5分
- 専有面積/71.90㎡ ●バルコニー面積/18.98㎡
- 構造/RC造地下1階23階建 ●築年月/平成19年11月
- 管理費/10,400円 ●修繕積立金/12,900円 ●引渡/即

プラウド仙台上杉公園 1F

価格4,690万円 仲介手数料1.65%物件

- ★東南角部屋!★日当たり良好!
- ★専有面積95.9㎡!★専用庭付!
- ★トランクルーム付!★ペット飼育可!
- ★内装リノベーション済!

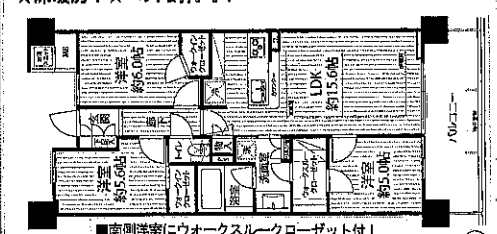


- 所在地/仙台市青葉区上杉4-2-1 ●取引態様/仲介
- 交通/地下鉄南北線「勾当台公園」駅徒歩13分
- 専有面積/95.90㎡ ●テラス面積/7.56㎡
- 構造/RC造7階建 ●築年月/平成20年10月
- 管理費/16,400円 ●修繕積立金/20,620円
- 専用庭面積/6.96㎡ ●専用庭使用料/600円 ●引渡/即

ザ・青葉通レジデンス 2F

価格4,980万円

- ★地下鉄東西線「青葉通一番町」駅徒歩3分!
- ★地下鉄南北線「仙台」駅徒歩11分!
- ★免震構造!★オール電化!
- ★床暖房!★ペット飼育可!

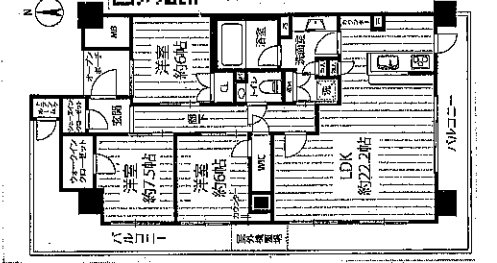


- 所在地/仙台市青葉区一番町2-9-28 ●取引態様/専任
- 交通/地下鉄「青葉通一番町」駅徒歩3分 ●取引態様/専任
- 専有面積/72.49㎡ ●バルコニー面積/12.30㎡
- 構造/RC造24階建地下1階 ●築年月/平成27年1月
- 管理費/7,860円 ●修繕積立金/11,080円 ●引渡/相談

ワンパークレジデンスタワーズ 19F

価格6,850万円

- ★JR東北本線「長町」駅徒歩7分!
- ★免震構造!★日当たり眺望良好!
- ★南西角部屋!★三面バルコニー!
- ★床暖房付!★トランクルーム付!
- ★ペット飼育可!★築4年!



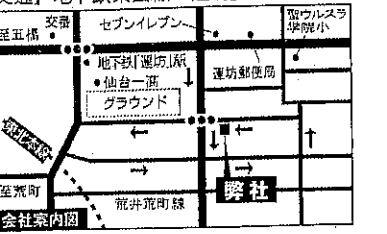
- 所在地/太白区あすと長町4-3-54 ●取引態様/仲介
- 交通/地下鉄南北線「長町」駅徒歩8分
- 専有面積/101.23㎡ ●バルコニー面積/34.60㎡
- 構造/RC造24階建 ●築年月/平成29年9月
- 管理費/12,083円 ●修繕積立金/7,600円 ●引渡/相談
- スマートエネルギーサービス/1,221円

宮城・山形・福島のマンション売買・仲介実績2,000件達成!
中古マンション専門店
 売主様特典(土地・戸建・アパート等も可)
仲介手数料
 「限度額から」
最大1.65% + 3.3万円に致します
 ※成約価格2,760万円未満の場合は最大27%減額致します。

売る時も **W** 仲介手数料
 買う時も **W** 減額します。
 ソーコーでの買い換えは断然お得!
 (ただし、買い換え物件は当社にて仲介する事が条件となります。仲介物件に限ります。)
 他社、取扱物件もご相談くださいませ。
 高価買取 ソーコーの「買取保証システム」
 詳しくは ▶▶▶▶▶ ▶▶▶▶▶ ▶▶▶▶▶ ▶▶▶▶▶ ▶▶▶▶▶ ▶▶▶▶▶ ▶▶▶▶▶ ▶▶▶▶▶ ▶▶▶▶▶

0120-405-226
Soko 株式会社ソーコーエステートプラス
 代表/022-257-1390 FAX/022-257-1338
 〒984-0055 仙台市若林区表柴田町26-1 ライオンズマンション 一高前第2の1階店舗

創立28年の安心・信頼・実績・行動力
 更に約2,000件の顧客力があります。
 宅地建物取引業免許 宮城県知事(7)第4037号
 (公社)全日本不動産協会会員
 (公社)不動産保証協会会員
 東北地区不動産公正取引協議会会員



有効期限:令和3年12月25日まで。図面と異なる場合は現況優先とします。
 取引態様:仲介 広告作成中に売却済の場合はご容赦下さい。

【土・日・祝日も営業】
 定休日:水曜日