

仲介手数料1.5%物件特集

☆☆☆内覧をご希望の方は下記にお問合わせください。随時ご案内致します。☆☆☆

～リフォーム・リノベーション済み物件です～

所在地	マンション名	価格(万円)	専有面積	階/階建	築年数	管理費等	間取
【青葉区】							
台原3-17-6	ライオンズマンション台原	980	44.42㎡	3F/10F	S50年2月	19140円	1LDK
上杉2-4-1	ドミール上杉	1190	58.12㎡	4F/11F	S56年4月	21324円	3DK
中江2-50-4	フローラルハイツ仙台	1369	83.03㎡	2F/3F	S59年5月	15770円	4LDK
葉山町3-6	ハイツ葉山	1390	60.50㎡	3F/9F	S58年7月	18454円	3LDK
落合1-10-1	エトワール仙台西	1390	69.95㎡	4F/6F	H11年3月	22890円	2LDK
八幡5-3-10	ライオンズマンション八幡	1490	64.90㎡	1F/8F	S60年7月	23660円	3LDK
広瀬町5-12	ライオンズマンション広瀬	1500	50.27㎡	4F/7F	S55年4月	25260円	2LDK
荒巻本沢2-3-1	荒巻中央パークマンション	1590	74.30㎡	5F/8F	S62年3月	17200円	3LDK
春日町11-33	ライオンズマンション春日町第二	1598	60.47㎡	5F/10F	S61年5月	28600円	2LDK
上杉2-4-1	ドミール上杉	1649	69.88㎡	5F/11F	S56年4月	25676円	3LDK
小松島4-20-25	シーアイマンション小松島	1680	97.12㎡	6F/6F	H4年3月	37120円	4LDK
北根1-13-1	パークタワー台原	1690	75.60㎡	10F/31F	H7年1月	29310円	2SLDK
木町16-10	セントポリア木町	1690	63.80㎡	2F/4F	S63年12月	13920円	3LDK
八幡1-10-13	コープ野村中島丁	1790	65.19㎡	2F/8F	S59年8月	23400円	3LDK
立町18-12	ライオンズマンション西公園第三	1799	74.94㎡	4F/7F	S58年4月	27660円	3LDK
北目町6-6	ファミリー北目町	1830	67.42㎡	4F/15F	S54年7月	26120円	3LDK
立町18-12	ライオンズマンション西公園第三	1860	69.86㎡	5F/7F	S58年4月	25800円	3LDK
台原2-15-55	ダイアパレス台原Ⅱ	1999	72.77㎡	4F/6F	H8年12月	21400円	3LDK
二日町12-20	二日町ホームプラザ	2099	106.22㎡	6F/12F	S50年2月	25450円	3SLDK
堤町1-10-31	フェリア北仙台	2190	55.19㎡	4F/5F	H8年1月	19260円	3LDK
柏木3-3-25	ダイアパレス柏木四季の杜陽だまり館	2190	65.67㎡	4F/10F	H9年3月	21980円	3LDK
木町通1-1-11	朝日プラザ北一番丁	2199	70.95㎡	10F/11F	S57年3月	18081円	3LDK
北根1-3-1	ロイヤルパレス台原森林公園緑の森	2199	71.69㎡	8F/12F	H11年8月	17300円	3LDK
北根1-3-1	ロイヤルパレス台原森林公園緑の森	2290	71.99㎡	5F/12F	H11年8月	17340円	3LDK
中央4-7-25	ライオンズマンション中央	2290	73.71㎡	12F/14F	S56年11月	18180円	3LDK
五橋2-10-6	パシフィック五橋	2290	56.21㎡	3F/13F	H8年8月	15170円	1SLDK
花京院2-2-16	ヴェルヌーブ花京院二丁目	2290	76.24㎡	1F/8F	H9年7月	18980円	3LDK
柏木2-6-48	ダイアパレス柏木Ⅱ	2390	70.13㎡	4F/6F	H11年9月	17870円	3LDK

※取引態様: 仲介 ※他区物件はホームページをご覧ください。

R2.10.29現在

※売却済の場合はご容赦ください。情報と物件状況が異なる場合は現況優先します。

※有効期限: 令和2年11月30日

高価買取 実施中
複数の買取会社へ
同時査定致します。

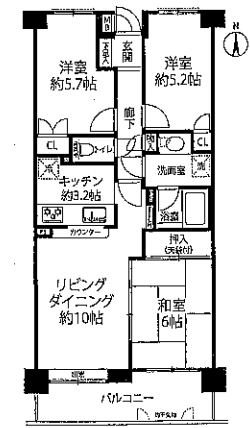
買主様特典
仲介手数料を最大**1.5%**
※(税別)
弊社ホームページに掲載の新築一戸建、及び
リノベーション・リフォーム完了中古マンション
に限り仲介手数料を1.5%に致します。
※今月の登録件数: トータル122件



国見パーク・ホームズ E棟 4F

価格 **1,050万円**

- ★仙山線「国見」駅徒歩11分!
- ★最上階!
- ★日当たり眺望良好!

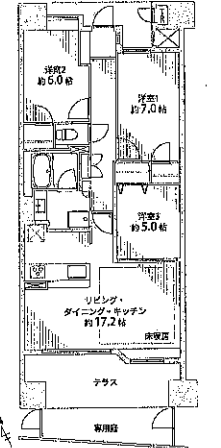


- 所在地/仙台市青葉区国見6-77-6 ●取引態様/専任媒介
- 交通/JR仙山線「国見」駅徒歩11分
- 専有面積/65.68㎡ ●バルコニー面積/8.55㎡
- 構造/RC造4階建 ●築年月/平成6年3月
- 管理費/8,200円 ●修繕積立金/9,720円 ●引渡/即

サンデュエル中山 1F

価格 **1,990万円**

- ★JR東北本線「仙台」駅よりバス22分!
- ★「中山六丁目」バス徒歩5分!
- ★専用庭付! ★トランクルーム付!
- ★床暖房付! ★ペット飼育可!
- ★内装リノベーション済!

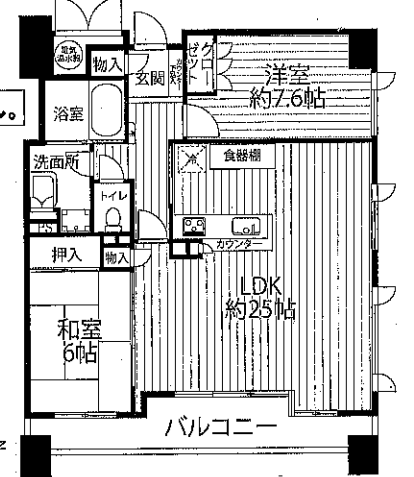


- 所在地/仙台市青葉区中山4-22-22 ●取引態様/仲介
- 交通/市営バス「中山六丁目」徒歩5分 ●専用庭/13.01㎡
- 専有面積/80.81㎡ ●テラス/11.82㎡ ●町会費/100円
- 構造/RC造9階建 ●築年月/平成21年12月
- 管理費/9,820円 ●修繕積立金/17,780円 ●引渡/即

ル・サンク仙台 14F

価格 **4,580万円**

- ★JR東北本線「仙台」駅徒歩4分!
- ★地下鉄東西線「宮城野通」駅徒歩3分!
- ★最上階・角部屋! ★眺望良好!
- ★オール電化! ★ペット飼育可!
- ★750万円相当のリノベーション済!



- 水晶天板のキッチン...!
- ※駐車場: 空有り ●※旧分譲会社: 日本鋪道
- 所在地/仙台市若林区新寺1丁目2-18 ●専有面積/81.14㎡ ●管理費/9,030円
- 交通/東北本線「仙台」駅徒歩4分 ●バルコニー面積/15.22㎡ ●修繕積立金/21,440円
- 構造/鉄骨鉄筋コンクリート造14階建 ●築年月/平成14年9月 ●現況/空室 ●引渡/即

売る時も **W** 仲介手数料
買う時も **減額**します。
ソーコーでの買い換えは断然お得!

いい条件で早期売却できる様、
的確なアドバイスと最大限の努力を致します!
専務取締役 高橋 要一
宅地建物取引士 ファイナンシャルプランナー
副身になって対応いたします。まずはお電話くださいませ。
ご来店お待ちしております!

0120-405-226

Soko 有限会社ソーコーエステートプラス
代表/022-257-1390 FAX/022-257-1398
〒984-0065 仙台市青葉区新田町26-1 ライオンズマンション 一高前階2の1階店舗

創立27年の安心・信頼・実績・行動力
更に約2,000件の顧客力があります。
宅地建物取引業免許 宮城県知事(7)第4037号
(公社)金日本不動産協会会員
(公社)不動産保証協会会員
東北地区不動産公正取引協議会会員