

連坊駅エリア賃貸物件オープンハウス開催!

※ライオンズマンション一高前第2の1階店舗弊社にて受付

12/14(木)~24(日) 10時~16時

ライオンズマンション一高前 6F

●地下鉄東西線「連坊」駅徒歩5分

1K 賃料 39,000円
管理費 5,000円

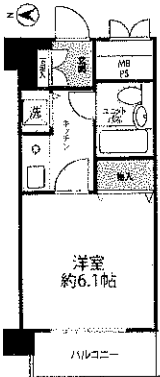
敷金1ヶ月・礼金1ヶ月

★最上階

★日当たり眺望良好

★モニター付オートロック

★宅配ボックス



- 所在地/若林区表柴田町 68-1
- 専有面積/20.47㎡
- 構造/鉄筋コンクリート造 6階建
- 築年月/昭和62年11月
- 現況/空室 ●取引態様/仲介

ライオンズマンション一高前第2 2F

●地下鉄東西線「連坊」駅徒歩5分

1K 賃料 35,000円
管理費 5,000円

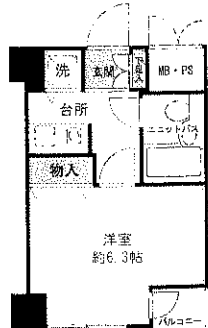
敷金1ヶ月・礼金1ヶ月

★家具家電付き

★日当たり良好

★モニター付オートロック

★宅配ボックス



- 所在地/若林区表柴田町 26-1
- 専有面積/20.88㎡
- 構造/鉄筋コンクリート造 6階建
- 築年月/昭和63年10月
- 現況/空室 ●取引態様/仲介

ライオンズマンション一高前第2 5F

●地下鉄東西線「連坊」駅徒歩5分

2K 賃料 60,000円
管理費 5,000円

敷金2ヶ月・礼金1ヶ月

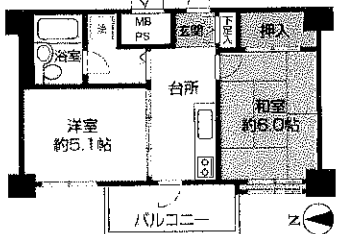
★日当たり眺望良好

★リフォーム済み

★ユニットバス交換

★エアコン2台設置

- 所在地/若林区表柴田町 26-1
- 専有面積/34.32㎡
- 構造/鉄筋コンクリート造 6階建
- 築年月/昭和63年10月
- 現況/空室 ●取引態様/仲介



プレステップ・エキューブ 6F

●地下鉄東西線「連坊」駅徒歩8分

1DK 賃料 58,000円
管理費 5,000円

敷金2ヶ月・礼金1ヶ月

★最上階

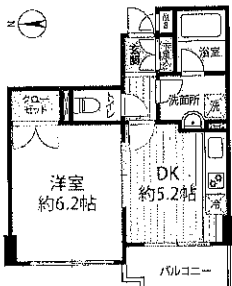
★日当たり眺望良好

★追い焚き機能

★温水洗浄便座

★シャワー付洗面化粧台

★都市ガス



- 所在地/若林区成田町 118-1
- 専有面積/30.25㎡
- 構造/鉄筋コンクリート造 6階建
- 築年月/平成3年9月
- 現況/空室 ●取引態様/仲介

ソーコーの物件情報

*内覧ご希望の方は、お気軽にお問い合わせ下さい。

高価買取
実施中
毎月の買取
会社へも
査定致します。

買主様特典
ご成約
仲介手数料を価格の1%OFF

※弊社ホームページに掲載の新築一戸建、及び
リノベーション・リフォーム完了中古マンションに
かぎり 例:価格3,000万円の場合30万円

最新
情報
満載!



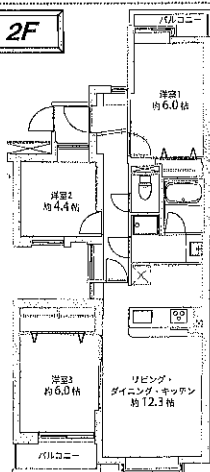
※今月の登録件数:トータル140件

米ヶ袋第五パークマンション 2F

価格 1,790万円

- ★地下鉄「五橋」駅徒歩14分!
- ★内装リノベーション済!
- ★アフターサービス保証付!
- ★ペット飼育可!
- ★片平丁小学校・五橋中学校学区!

※ご成約特典20万円!



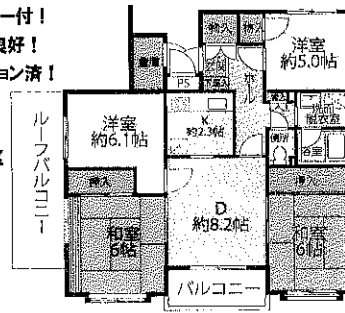
- 所在地/仙台市青葉区米ヶ袋1-7-5 ●取引態様/仲介
- 交通/地下鉄南北線「五橋」駅徒歩14分
- 専有面積/68.01㎡ ●バルコニー面積/4.92㎡
- 構造/RC造4階建 ●築年月/昭和61年5月
- 管理費/8,600円●修繕積立金/13,940円●引渡/即

米ヶ袋第二パークマンション 4F

価格 1,890万円 ※ご成約特典20万円!

- ★地下鉄「五橋」駅徒歩12分!
- ★裏上階!★4LDK!
- ★ルーフバルコニー付!
- ★日当たり眺望良好!
- ★内装リノベーション済!
- ★倉庫付!
- ★片平丁小学校・五橋中学校学区

※ご成約特典20万円!



- 所在地/仙台市青葉区米ヶ袋2-2-23 ●取引態様/仲介
- 交通/地下鉄南北線「五橋」駅徒歩12分
- 専有面積/78.52㎡ ●バルコニー面積/14.07㎡
- 構造/RC造4階建 ●築年月/昭和57年10月
- 管理費/11,050円●修繕積立金/6,750円●引渡/即

ライオンズマンション保善院西 2F

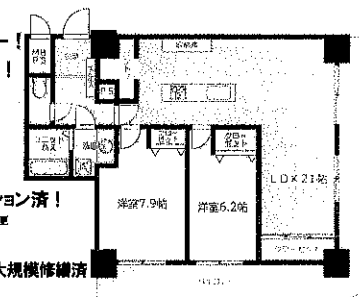
価格 2,680万円

- ★地下鉄東西線「連坊」駅徒歩13分!
- ★地下鉄東西線「薬師堂」駅徒歩12分!
- ★南西角部屋!
- ★2面バルコニー!
- ★日当たり良好!

★内装リノベーション済!

・3LDK→2LDKに改修
・エアコン2台設置
・ユニットバス交換

★令和4年12月大規模修繕済

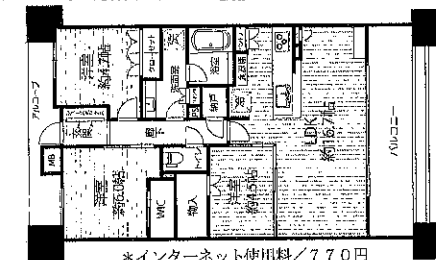


- 所在地/仙台市若林区三百人町181 ●取引態様/専任媒介
- 交通/地下鉄東西線「連坊」駅徒歩13分
- 専有面積/77.52㎡ ●バルコニー面積/24.35㎡
- 構造/RC造8階建 ●築年月/平成5年2月
- 管理費/13,490円●修繕積立金/16,670円●引渡/即

シエリア仙台新寺 10F

価格 4,680万円

- ★地下鉄東西線「宮城野通」駅徒歩6分!
- ★仙石線「榴ヶ岡」駅徒歩6分! ★南向き・日当たり眺望良好!
- ★東北本線「仙台」駅徒歩10分! ★ペット飼育可!
- ★2020年1月築! ★オール電化!

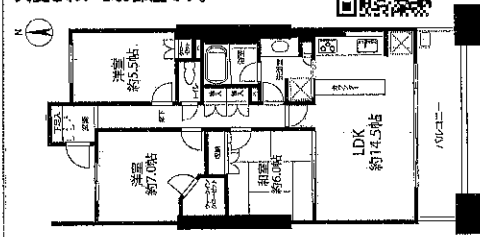


- 所在地/仙台市若林区新寺2-8-14 ●取引態様/仲介
- 交通/地下鉄東西線「宮城野通」駅徒歩6分
- 専有面積/72.77㎡ ●バルコニー面積/14.20㎡
- 構造/RC造12階建 ●築年月/令和2年1月
- 管理費/10,920円●修繕積立金/5,100円●引渡/即

ミッドプレイス仙台タワー&レジデンス 15F

価格 4,980万円 ※ご成約特典40万円!

- ★JR「仙台」駅徒歩8分!★地下鉄「宮城野通」駅徒歩5分!
- ★日当たり眺望良好!★制震構造!★コンシェルジュサービス!
- ★4重セキュリティ!★日当たり眺望良好!
- ★トランクルーム付!★ペット飼育可!

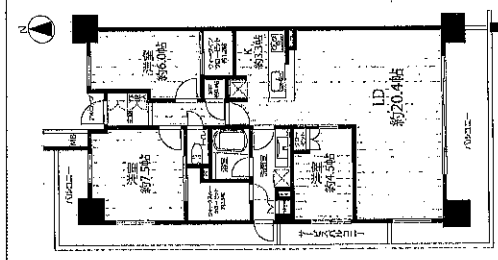


- 所在地/仙台市若林区新寺1-7-1 ★みやぎ生協隣り!
- 交通/地下鉄東西線「宮城野通」駅徒歩5分●取引態様/仲介
- 専有面積/77.92㎡ ●バルコニー面積/10.49㎡
- 構造/RC造31階建 ●築年月/平成21年8月
- 管理費/9,700円●修繕積立金/9,400円●引渡/即

パークホームズ仙台卸町 21F

価格 6,580万円 ※ご成約特典50万円!

- ★地下鉄東西線「卸町」駅徒歩1分!
- ★2023年2月築!
- ★免震構造タワーマンション!★ペット飼育可!
- ★21階住居・南西角部屋!★3面バルコニー・日当たり眺望良好!



- 所在地/仙台市若林区卸町2-1-8 ●取引態様/仲介
- 交通/地下鉄東西線「卸町」駅徒歩1分
- 専有面積/90.18㎡ ●バルコニー面積/25.86㎡
- 構造/RC造24階建 ●築年月/令和5年2月
- 管理費/14,600円●修繕積立金/9,000円●引渡/相談

宮城・山形・福島のマansion売買・仲介実績2,000件達成!

中古マンション専門店

売主様特典(土地・戸建・アパート等も可)

<仲介手数料>

「限度額から」

最大50%OFFに致します。

※成約価格4,800万円未満の場合は最大39万円値引き致します。

売る時も 仲介手数料
買う時も W 減額します。

ソーコーでの買い換えは断然お得!

(ただし、買い換え物件は当社にて仲介する事が条件となります。仲介物件に限ります。) 他社、取扱い物件もご相談くださいませ。

高価買取 ソーコーの「買取保証システム」
詳しくは >>>>> ソーコーエステート

0120-405-226

Soko 有限会社ソーコーエステートプラス

代表/022-257-1390 FAX/022-257-1338
〒984-0055 仙台市若林区表柴田町26-1 ライオンズマンション一高前第2の1階店舗

有効期限:令和6年1月15日まで。図面と異なる場合は現況優先とします。
広告作成中に売却済の場合はご容赦下さい。

創立30年の安心・信頼・実績・行動力
更に約2,500件の顧客力があります。

宅地建物取引業免許 宮城県知事(7)第4037号
(公)全日本不動産協会会員
(公)不動産保証協会会員
東北地区不動産公正取引協議会会員

土・日・祝日も営業
定休日:水曜日

【交通】地下鉄東西線「連坊」駅徒歩5分

