

買主様・ご成約特典!! リノベーション物件

「仲介手数料限度額から」☆キャッシュバック対象物件☆他社、掲載物件も対象!

※2000万円の場合は20万円、3000万円の場合は30万円、4500万円の場合は40万円キャッシュバック!

～内覧をご希望の方は下記にお問い合わせください。随時ご案内いたします～

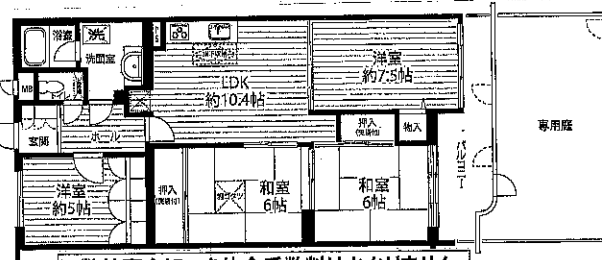
所在地(青葉区・若林区)	マンション名	価格(万円)	専有面積	階/階建	築年数	管理費等	間取
【青葉区】立町4-12	朝日プラザ立町	2249	73.83㎡	11F/12F	S60年5月	31075円	3LDK
八幡1-10-13	コープ野村中島丁	2390	67.05㎡	4F/8F	S59年8月	24100円	3LDK
柏木3-3-20	ダイアパレス柏木四季の杜木洩れび館	2480	65.67㎡	5F/12F	H9年3月	21980円	3LDK
米ヶ袋2-3-24	パークハウス米ヶ袋	2698	85.01㎡	4F/6F	H12年1月	46260円	3LDK
八幡3-14-11	中島丁パークホームズ	2998	80.42㎡	6F/6F	H8年2月	35400円	3LDK
大手町6-1	ダイアパレス片平大手門	3099	70.01㎡	6F/14F	H8年10月	24010円	3LDK
柏木1-1-45	ロイヤルパレスヴィアーレ柏木	3190	67.63㎡	9F/12F	H9年2月	17400円	3LDK
八幡1-10-20	プラウド中島丁ディアージュ	4199	100.24㎡	1F/6F	H18年11月	36150円	4LDK
国分町1-2-5	一番町シティハウス	4480	80.23㎡	14F/14F	H12年11月	32620円	3LDK
五橋1-1-45	五橋パーク・ホームズ仙台中央ガーデンコート	5780	110.51㎡	15F/15F	H9年12月	27206円	3LDK
【若林区】若林5-9-25	野村ステイツ若林	1890	75.37㎡	5F/6F	H10年2月	27860円	3LDK
南染師町49-2	ライオンズガーデン新河原町	1999	59.78㎡	1F/6F	S62年5月	17400円	2LDK
蒲町東20-2	ネオハイツ蒲町公園	2490	70.59㎡	1F/7F	H7年9月	21030円	3LDK
新寺3-7-46	ナイスアーバン新寺小路	3180	62.11㎡	3F/7F	H10年9月	18170円	3LDK
河原町1-2-30	プラウド河原町ディアージュ	3880	82.86㎡	9F/10F	H18年6月	25210円	2SLDK

広瀬の杜 六番館 1F

価格 1,450万円

- 総戸数427戸のビッグコミュニティ
- 無料買い物バス毎週1回運行しています。

- ★仙山線「葛岡」駅徒歩3分!
- ★恵まれた自然環境!
- ★4LDK! ★専用庭付!
- ★南向き・日当たり良好!
- ★内装リノベーション工事中! (令和5年2月完了予定)



※弊社売主につき仲介手数料はかかりません。

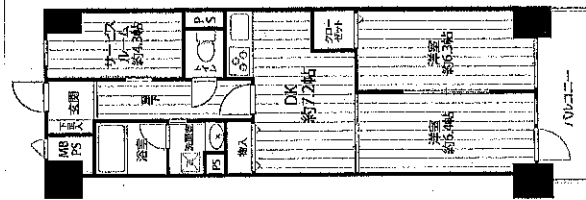
※近隣駐車場2台確保 5,320円/台 ※専用庭面積/21.59㎡ ※専用庭使用料/1,100円
 ※所在地/仙台市青葉区第六学区下49-1 ※専有面積/80.66㎡ ※管理費/9,700円
 ※交通/仙山線「葛岡」駅徒歩3分 ※バルコニー面積/8.99㎡ ※修繕積立金/10,700円
 ※構造/鉄筋コンクリート造4階建 ※築年月/平成3年1月 ※現況/空室 ※引渡/相談

ライオンズプラザ西公園通 6F

価格 1,990万円

- ★地下鉄東西線「北四番丁」駅徒歩8分!
- ★東北大学病院徒歩4分!
- ★南向き・日当たり良好!
- ★2017年9月リノベーション歴あり!

※ご成約特典20万円!



※所在地/仙台市青葉区小町通1丁目9-1 ※専有面積/67.34㎡ ※管理費/6,940円
 ※交通/地下鉄「北四番丁」駅徒歩8分 ※バルコニー面積/7.05㎡ ※修繕積立金/8,540円
 ※構造/鉄筋コンクリート造12階建 ※築年月/昭和63年8月 ※現況/空室 ※引渡/相談

※取引態様: 仲介 ※他区物件はホームページをご覧ください。キャッシュバック対象物件は県内140件以上ございます!! R4.12.10現在
 ※売却済の場合はご容赦ください。情報と物件現況が異なる場合は現況優先します。
 ※有効期限: 令和5年1月15日

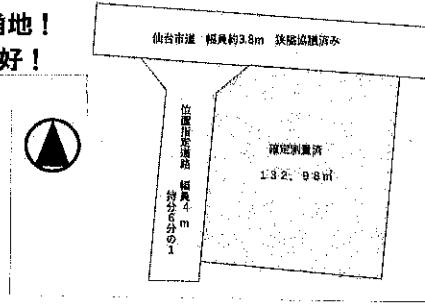
キャッシュバック対象物件一覧は [ソーコーエステートキャッシュバック](#) 検索

ソーコーの仲介情報!

売土地・袋原6丁目

価格 1,350万円

- ★JR東北本線「南仙台」駅徒歩37分!
- バス9分 バス停「畑中」9分
- ★土地面積約40坪!
- ★建築条件なし!
- ★更地! ★角地!
- ★日当たり良好!



※取引態様: 専任媒介
 ※所在地/仙台市太白区袋原6-25-28 ※土地面積/132.09㎡ ※地権種別/所有権
 ※交通/JR東北本線「南仙台」駅徒歩37分 ※地目/宅地 ※都市計画/市街化区域
 ※用途/第二種中高層住居専用地域 ※建ぺい率/60% ※容積率/200% ※現況/更地 ※引渡/相談

*内覧ご希望の方は下記にお問い合わせください。

*随時ご案内いたします。

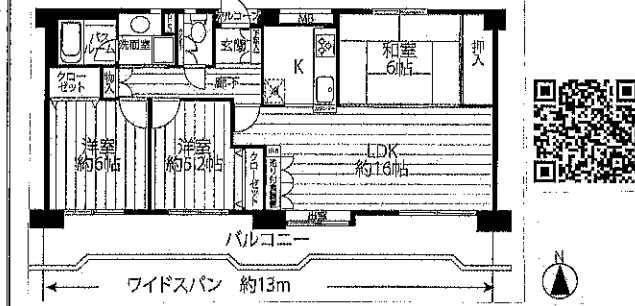
ダイアパレス若林 5F

価格 2,680万円

- ★最上階・南面3室・ワイドスパン
- ★日当たり・眺望良好!
- ★トランクルーム付!
- ★内装リノベーション歴あり!



*遠見塚小学校隣り!



※取引態様: 専任媒介
 ※所在地/仙台市若林区遠見塚1丁目20-20 ※専有面積/74.76㎡ ※管理費/9,900円
 ※交通/市営バス「南小泉四丁目東」駅徒歩6分 ※バルコニー面積/19.46㎡ ※修繕積立金/18,150円
 ※構造/鉄筋コンクリート造5階建 ※築年月/平成8年9月 ※現況/入居中 ※引渡/相談

売却物件募集 サンキューキャンペーン中!

☆売主様ご成約特典 令和5年2月22日まで。 (例) 成約価格3,000万円の場合
 仲介手数料 (3,000万円×3%+6万円)+10%(消費税)

最大 **39% OFF** 通常仲介手数料 1,056,000円
 411,840円もお得です! 39% OFF 644,160円

※一般媒介契約(複数社依頼)でもOK!
 ※但し、成約価格2,900万円未満の場合は最大25%OFFに致します。

私たちソーコーエステートプラスは、創立29周年の実績とノウハウを活かし、これからも感謝の気持ちをカタチにできる企業であり続けます。

他社にご依頼中の方、マンション・土地・戸建てなどでもご相談承ります。

売る時も 買う時も **W** 仲介手数料 減額します。

ソーコーでの買い換えは断然お得!

(ただし、買い換え物件は当社にて仲介する事が条件となります。仲介物件に限ります。)
 ↓↓↓↓↓ 他社、取り扱い物件もご相談くださいませ。 ↓↓↓↓↓

いい条件で早期売却できる様、任意売却にも的確なアドバイスと最大限の努力を致します!

専務取締役 高橋 要一
 宅地建物取引士 ファイナンシャルプランナー

親身になって対応いたします。まずはお電話くださいませ。

買取り強化中!!



0120-405-226

Soko 有限会社ソーコーエステートプラス

代表 / 022-257-1390 FAX / 022-257-1338
 〒984-0055 仙台市若林区表栗田町2-1 ライオンズマンション 一高前第2の1階店舗

創立29年の安心・信頼・実績・行動力
 更に約2,500件の顧客力があります。

宅地建物取引業免許 宮城県知事(第)4037号
 (公社)全日本不動産協会会員
 (公社)不動産保証協会会員
 東北地区不動産公正取引協議会会員

