

現地案内会開催

12/21(土)・22(日) 11時～16時

新築戸建・八木山本町2丁目 1号棟

(全2棟)

太白区八木山本町2丁目16-4

新築戸建・八木山本町2丁目 2号棟

価格 **3,280万円** (消費税込)

★地下鉄東西線「八木山動物公園駅」徒歩9分！

価格 **3,130万円** (消費税込)

★八木山小学校徒歩9分！

★八木山中学校徒歩6分！

★みやぎ生協八木山店徒歩10分！

★駐車スペース2台可！

●すまい給付金対象物件

●フラット35S

(金利Aプラン)適合

住宅ローン返済例 借入額3,130万円

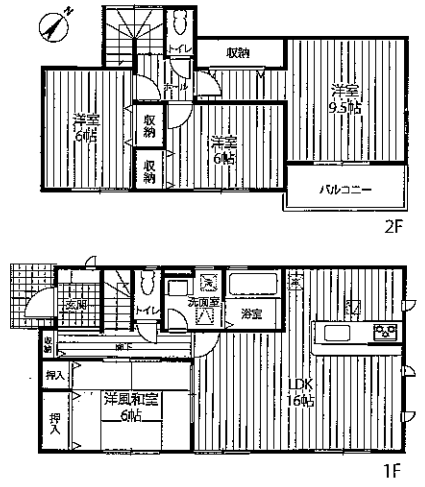
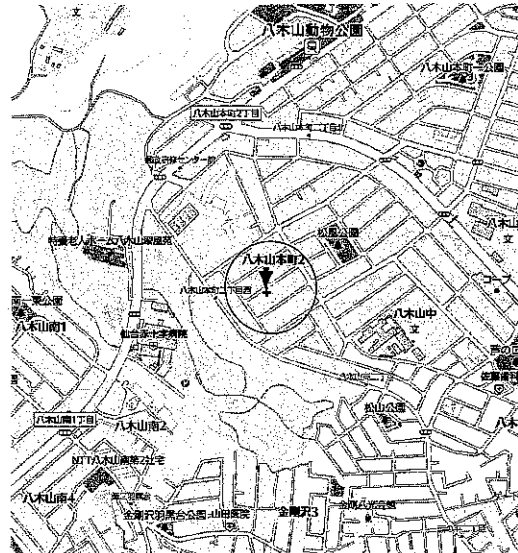
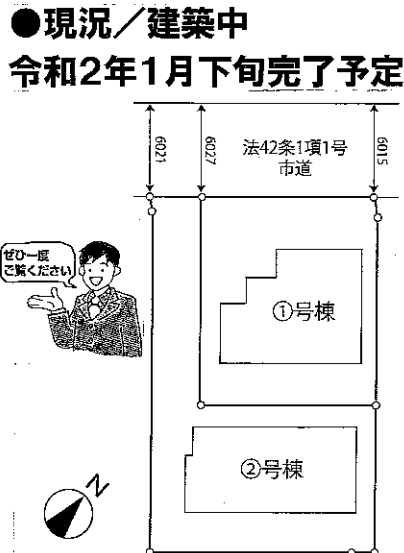
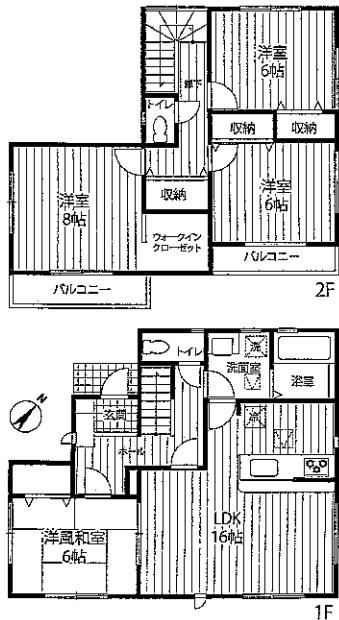
頭金0円 今の家賃とお比べ下さい！

変動金利 金利0.65% 返済期間35年

毎月返済額 **83,342円**

ボーナス払い0円

先着順受付



取引態様：専任媒介

取引態様：専任媒介

*所在地/仙台市太白区八木山本町2丁目16-4 *敷地面積/153.42㎡ *建物面積/105.99㎡
*交通/地下鉄「八木山動物公園」駅徒歩9分 *土地権利/所有権 *用途地域/第1種低層住居専用地域
*構造/木造在来軸組工法2階建 *築年月/令和2年1月下旬予定 *引渡/令和2年1月下旬予定

*所在地/仙台市太白区八木山本町2丁目16-4 *敷地面積/178.13㎡ *建物面積/105.99㎡
*交通/地下鉄「八木山動物公園」駅徒歩9分 *土地権利/所有権 *用途地域/第1種低層住居専用地域
*構造/木造在来軸組工法2階建 *築年月/令和2年1月下旬予定 *引渡/令和2年1月下旬予定

12/21(土)・22(日)11時～16時

パークタワーあすと長町 613号室

価格 **4,680万円**

★JR東北本線「長町駅」徒歩2分！

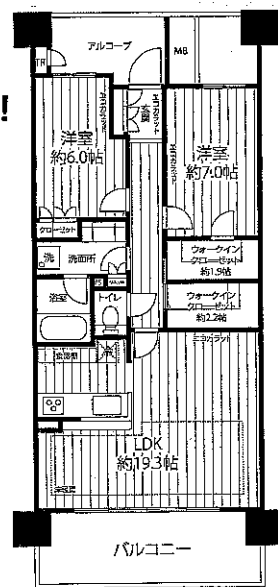
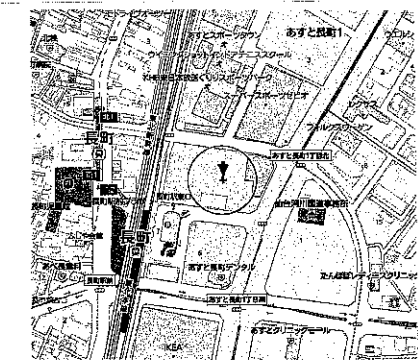
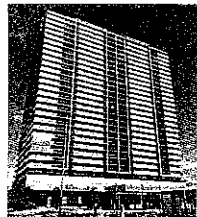
★地下鉄南北線「長町駅」徒歩3分！

★新築未入居！★免震構造！

★日当たり眺望良好！★ペット飼育可！

★300万円相当のオプション仕様！

・エコカラット(全居室・リビング・トイレ等)・窓にフィルム・食器棚
・ビクチャールール付・全室カーテン照明器具付・エアコン3基付



*取引態様/専任媒介 *自走式駐車場/10,000円～18,000円 インターネット使用料/2,640円
*所在地/仙台市太白区あすと長町1丁目5-42 *専有面積/76.23㎡ *管理費/9,960円
*交通/JR東北本線「長町」駅徒歩2分 *バルコニー面積/12.50㎡ *修繕積立金/6,600円
*構造/鉄筋コンクリート造28階建 *築年月/令和元年9月 *現況/空室 *引渡/即

12/22(日)11時～16時

パークホームズ仙台大町 ザレジデンス 906号室

価格 **10,450万円**

★地下鉄「大町西公園駅」徒歩1分！

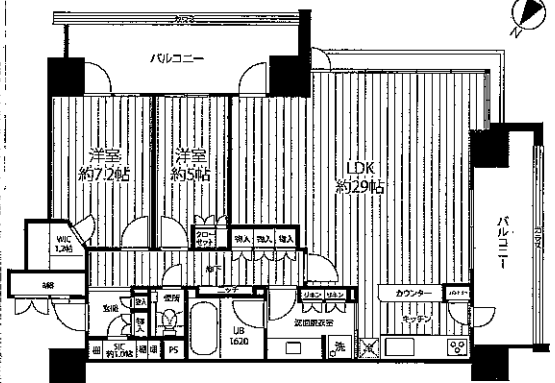
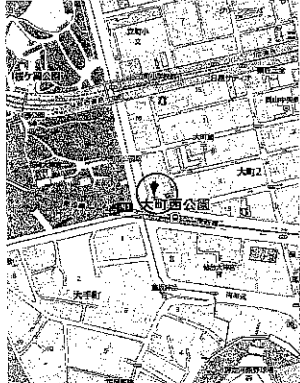
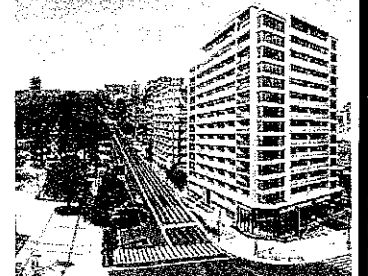
★青葉通・青葉山・西公園を望む！

★日当たり眺望良好！

★免震構造！★築1年・未入居物件！

★南西角部屋・専有面積93.23㎡！

★500万円相当のオプション仕様！



*所在地/仙台市青葉区大町2丁目9-8 *専有面積/93.23㎡ *管理費/15,800円
*交通/地下鉄「大町西公園」駅徒歩1分 *バルコニー面積/24.96㎡ *修繕積立金/9,320円
*構造/鉄筋コンクリート造15階建 *築年月/平成30年6月 *現況/空室 *引渡/即

Soko 有限会社ソーコーエステートプラス

〒984-0055 仙台市若林区表柴田町 26-1 ライオンズマンション 一高前第2の1階店舗

☎0120-405-226

詳しくは、左記フリーダイヤル又はホームページからお問い合わせください。

Tel.022-257-1390 / 営業時間 10:00～19:00 土・日・祝日も営業 *定休日 水曜日

有効期限:令和2年1月31日 取引態様/仲介

図面と異なる場合は現況優先といたします。広告作成中に売却済の場合はご容赦ください。

[交通] 地下鉄東西線「連坊」駅徒歩5分

ソーコーエステート

宅地建物取引業免許 宮城県知事(7)第4037号

(公社)全日本不動産協会会員

(公社)不動産保証協会会員 東北地区不動産公正取引協議会会員