

Soko オープンハウス開催

オープンハウスから始まる。

開催日以外に内覧ご希望の方は、お気軽にお問合わせ下さい。

物件の売却査定
買取査定・リフォーム
同時相談会開催!

12月9日(土)・10日(日) 11時~16時

★ご成約特典40万円!

シエリア仙台新寺 1002号室

先着順受付

※エントランスにて1002を押してお呼び下さい。

価格4,680万円

所在地:若林区新寺2丁目8-14

★地下鉄東西線「宮城野通」駅徒歩6分!

★仙石線「榴ヶ岡」駅徒歩6分!

★東北本線「仙台」駅徒歩10分!

★2020年1月築!

★南向き・日当たり眺望良好!

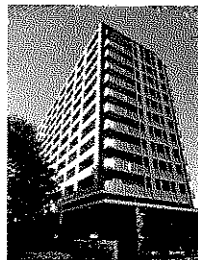
★オール電化!★エコキュート!

★お湯が冷めにくい魔法びん浴槽!

★ハンズフリーキーシステム!

★二重床・二重天井!

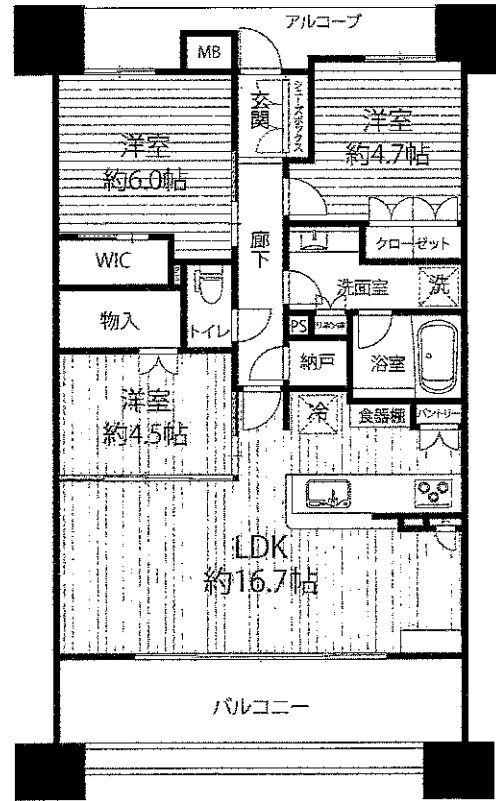
★ペット飼育可!



住宅ローン返済例 借入額4,680万円
頭金0円 今の家賃とお比べ下さい!
 変動金利 金利0.8% 返済期間35年
毎月返済額 127,793円
 ポーナス払い0円

*インターネット使用料/770円

*所在地/仙台市若林区新寺2丁目8-14	*専有面積/72.77㎡	*管理費/10,920円
*交通/地下鉄「宮城野通」駅徒歩6分	*バルコニー面積/14.20㎡	*修繕積立金/5,100円
*構造/鉄筋コンクリート造12階建	*築年月/令和2年1月	*現況/空室 *引渡/即



★大変きれいなお部屋です。

取引態様: 仲介

事前予約制・オープンハウス開催

ミッドプレイス仙台タワー&レジデンス 15F

パークホームズ仙台卸町 21F

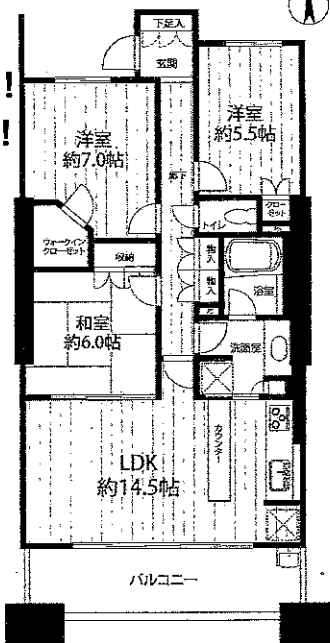
価格4,980万円

※ご成約特典40万円!

価格6,580万円

※ご成約特典50万円!

- ★JR東北本線「仙台」駅徒歩8分!
- ★地下鉄東西線「宮城野通」駅徒歩5分!
- ★みやぎ生協隣接!★日当たり眺望良好!
- ★制震構造!★4重セキュリティ!
- ★コンシェルジュサービス!
- ★トランクルーム付!★ペット飼育可!
- ★令和5年7月ハウスクリーニング済!



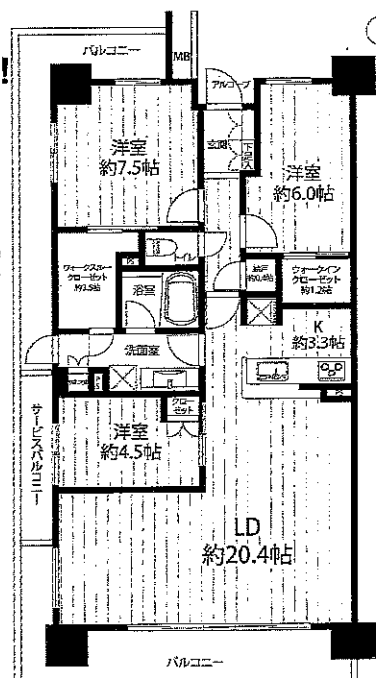
大変きれいなお部屋です。

取引態様: 仲介

*駐車場/12,000円

*所在地/仙台市若林区新寺1丁目7-1	*専有面積/77.92㎡	*管理費/9,700円
*交通/地下鉄「宮城野通」駅徒歩5分	*バルコニー面積/10.49㎡	*修繕積立金/9,400円
*構造/鉄筋コンクリート造31階建	*築年月/平成21年8月	*現況/空室 *引渡/即

- ★地下鉄東西線「卸町」駅徒歩1分!
- ★2023年2月築!
- ★免震構造タワーマンション!
- ★21階住居・南西角部屋!
- ★3面バルコニー・日当たり眺望良好!
- ★ペット飼育可!



取引態様: 仲介

*所在地/仙台市若林区卸町2丁目1-8	*専有面積/90.18㎡	*管理費/14,600円
*交通/地下鉄「卸町」駅徒歩1分	*バルコニー面積/25.86㎡	*修繕積立金/9,000円
*構造/鉄筋コンクリート造24階建	*築年月/令和5年2月	*引渡/相談

Soko 有限会社ソーコーエステートプラス

〒984-0055 仙台市若林区表柴田町 26-1 ライオンズマンション 一高前第2の1階店舗

0120-405-226

詳しくは、左記フリーダイヤル又はホームページからお問い合わせください。

Tel.022-257-1390 / 営業時間 10:00~19:00 土・日・祝日も営業 *定休日 水曜日

※取引態様: 仲介 有効期限: 令和5年12月31日まで。図面と異なる場合は現況優先いたします。広告作成中に売却済の場合はご容赦ください。

【交通】地下鉄東西線「連坊」駅徒歩5分

ソーコーエステート

宅地建物取引業免許 宮城県知事(7)第4037号

(公社)全日本不動産協会会員

(公社)不動産保証協会会員 東北地区不動産公正取引協議会会員