

売りたい方も、買いたい方も

Soko

オープンハウス開催

オープンハウスから始まる。

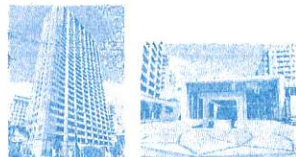
開催日以外に内覧ご希望の方は、お気軽にお問合わせ下さい。

物件の売却査定
買取査定・リフォーム
同時相談会開催!

2月3日(土) 11時~16時

ミッドプレイス仙台タワー&レジデンス 1506号室

価格 **4,680万円**



※若林区新寺1丁目7-1

★JR東北本線「仙台」駅徒歩8分!

★地下鉄東西線「宮城野通」駅徒歩5分!

★みやぎ生協隣接!

★日当たり眺望良好!

★制震構造! ★4重セキュリティ!

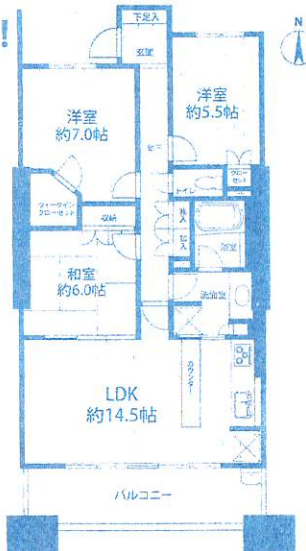
★コンシェルジュサービス!

★トランクルーム付! ★ペット飼育可!

大変きれいなお部屋です。

※ご成約特典40万円!

住宅ローン返済例 借入額4,680万円
頭金0円 今の家賃とお比べ下さい!
変動金利 金利0.7% 返済期間35年
毎月返済額 **125,668円**
ボーナス払い0円



取引態様: 仲介

*所在地/仙台市若林区新寺1丁目7-1 *専有面積/77.92㎡ *管理費/9,700円
*交通/地下鉄「宮城野通」駅徒歩5分 *バルコニー面積/10.49㎡ *修繕積立金/9,400円
*構造/鉄筋コンクリート造3階建 *築年月/平成21年8月 *現況/空室 *引渡/即

2月4日(日) 11時~16時

シエリア仙台新寺 1002号室

価格 **4,680万円**

※エントランスにて
1002号室を押し
お呼び下さい。



所在地:若林区新寺2丁目8-14

★地下鉄東西線「宮城野通」駅徒歩6分!

★仙石線「榴ヶ岡」駅徒歩6分!

★東北本線「仙台」駅徒歩10分!

★2020年1月築!

★南向き・日当たり眺望良好!

★オール電化! ★エコキュート!

★お湯が冷めにくい魔法びん浴槽!

★ハンズフリーキーシステム!

★二重床・二重天井!

★ペット飼育可!

大変きれいなお部屋です。

★ご成約特典40万円!



※9階5480万円
のお部屋もあります。

取引態様: 仲介

*インターネット使用料/770円

*所在地/仙台市若林区新寺2丁目8-14 *専有面積/72.77㎡ *管理費/10,920円
*交通/地下鉄「宮城野通」駅徒歩6分 *バルコニー面積/14.20㎡ *修繕積立金/5,100円
*構造/鉄筋コンクリート造1階建 *築年月/令和2年1月 *現況/空室 *引渡/即

2/3(土)・4(日) 11時~16時

売戸建・遠見塚2丁目

♪100万円相当の
家具・家電プレゼント♪

価格 **3,870万円** ★令和3年3月築



※所在地:若林区遠見塚2丁目24-14

★「若林消防署前」バス停徒歩2分!

★南向き! ★4LDK!

★駐車場2台可!

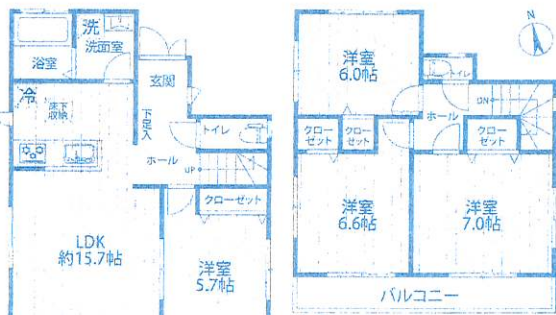
★一部リフォーム済!

住宅ローン返済例 借入額3,870万円
頭金0円 今の家賃とお比べ下さい!
変動金利 金利0.7% 返済期間35年
毎月返済額 **103,918円**
ボーナス払い0円

先着順受付



- セブンイレブン徒歩2分
- サー商会徒歩3分
- ツルハドラッグ徒歩3分
- みやぎ生協徒歩5分
- ヨークベニマル徒歩6分
- 遠見塚小学校徒歩7分
- 南小泉中学校徒歩12分



※弊社売主につき
仲介手数料はかかりません。

取引態様: 売主

*所在地/仙台市若林区遠見塚2丁目24-14 *敷地面積/100.60㎡ *建物面積/93.92㎡
*交通/地下鉄東西線「薬師堂」駅徒歩18分 *土地権利/所有権*用途地域/第1種住居地域・第2種住居地域
*構造/木造2階建 *築年月/令和3年3月 *引渡/即

こちらの物件は予約制になります。事前にご連絡下さい。

グランジュールマンション小鶴新田 4F

価格 **3,480万円**

NEW



★JR仙石線「小鶴新田」駅徒歩4分!

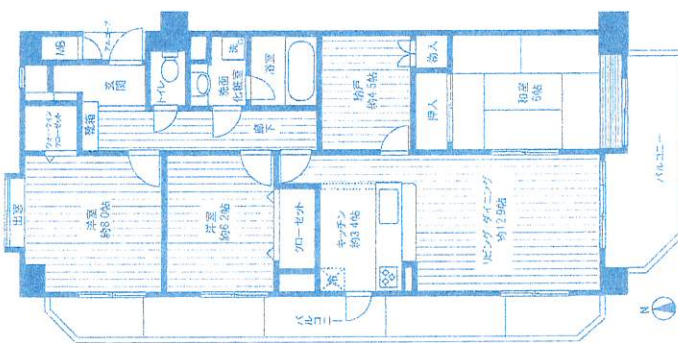
★免震構造! ★南西角部屋!

★日当たり良好! ★2面バルコニー!

★94.63㎡! ★ペット飼育可!

★内装リフォーム履歴有り!

★ご成約特典30万円!



取引態様: 仲介

*町内会費/300円

*所在地/仙台市宮城野区新田東2丁目14-6 *専有面積/94.63㎡ *管理費/14,420円
*交通/仙石線「小鶴新田」駅徒歩4分 *バルコニー面積/25.99㎡ *修繕積立金/20,460円
*構造/鉄筋コンクリート造1階建 *築年月/平成18年2月 *現況/空室 *引渡/即

Soko 有限会社ソーコーエーステートプラス

〒984-0055 仙台市若林区表柴田町26-1 ライオンズマンション 一高前第2の1階店舗

0120-405-226

詳しくは、左記フリーダイヤル又はホームページからお問合わせください。

Tel.022-257-1390 / 営業時間 10:00~19:00 土・日・祝日も営業 *定休日 水曜日

有効期限: 令和6年2月29日まで。

図面と異なる場合は現況優先といたします。広告作成中に売却済の場合はご容赦ください。

[交通] 地下鉄東西線「連坊」駅徒歩5分

ソーコーエーステート

宅地建物取引業免許 宮城県知事(7)第4037号

(公社)全日本不動産協会会員

(公社)不動産保証協会会員 東北地区不動産公正取引協議会会員

売りたい方も、買いたい方も

Soko オープンハウス開催

オープンハウスから始まる。

開催日以外に内覧ご希望の方は、お気軽にお問合わせ下さい。

物件の売却査定
買取査定・リフォーム
同時相談会開催!

2月3日(土) 11時~16時

ミッドプレイス仙台タワー&レジデンス 1506号室

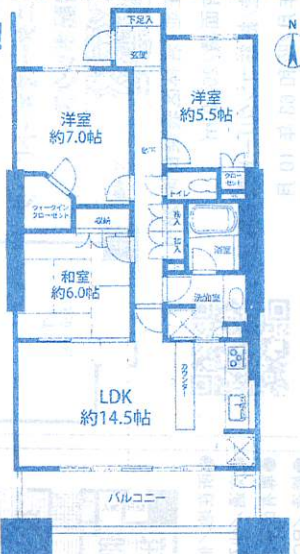
価格 **4,680万円**



※若林区新寺1丁目7-1

- ★JR東北本線「仙台」駅徒歩8分!
 - ★地下鉄東西線「宮城野通」駅徒歩5分!
 - ★みやぎ生協隣接!
 - ★日当り眺望良好!
 - ★制震構造! ★4重セキュリティ!
 - ★コンシェルジュサービス!
 - ★トランクルーム付! ★ペット飼育可!
- 大変きれいなお部屋です。

※ご成約特典40万円!



先着順受付

住宅ローンご返済例 借入額4,680万円
頭金0円 今の家賃とお比べ下さい!
変動金利 金利0.7% 返済期間35年
毎月返済額 **125,668円**
ボーナス払い0円

取引態様: 仲介

*所在地/仙台市若林区新寺1丁目7-1 *専有面積/77.92㎡ *管理費/9,700円
*交通/地下鉄「宮城野通」駅徒歩5分 *バルコニー面積/10.49㎡ *修繕積立金/9,400円
*構造/鉄筋コンクリート造3階建 *築年月/平成21年8月 *現況/空室 *引渡/即

2月4日(日) 11時~16時

シエリア仙台新寺 1002号室

価格 **4,680万円**

※エントランスにて
1002号室を押し
お呼び下さい。



所在地:若林区新寺2丁目8-14

- ★地下鉄東西線「宮城野通」駅徒歩6分!
 - ★仙石線「榴ヶ岡」駅徒歩6分!
 - ★東北本線「仙台」駅徒歩10分!
 - ★2020年1月築!
 - ★南向き・日当たり眺望良好!
 - ★オール電化! ★エコキュート!
 - ★お湯が冷めにくい魔法びん浴槽!
 - ★ハンズフリーキーシステム!
 - ★二重床・二重天井!
 - ★ペット飼育可!
- 大変きれいなお部屋です。

※ご成約特典40万円!



※9階5480万円のお部屋もあります。

取引態様: 仲介

※インターネット使用料/770円

*所在地/仙台市若林区新寺2丁目8-14 *専有面積/72.77㎡ *管理費/10,920円
*交通/地下鉄「宮城野通」駅徒歩6分 *バルコニー面積/14.20㎡ *修繕積立金/5,100円
*構造/鉄筋コンクリート造1階建 *築年月/令和2年1月 *現況/空室 *引渡/即

2/3(土)・4(日) 11時~16時

売戸建・遠見塚2丁目

♪100万円相当の
家具・家電プレゼント♪

価格 **3,870万円** ★令和3年3月築

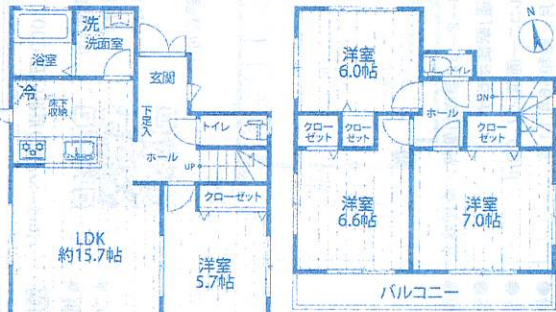


- ※所在地:若林区遠見塚2丁目24-14
- ★「若林消防署前」バス停徒歩2分!
- ★南向き! ★4LDK!
- ★駐車場2台可!
- ★一部リフォーム済!

住宅ローンご返済例 借入額3,870万円
頭金0円 今の家賃とお比べ下さい!
変動金利 金利0.7% 返済期間35年
毎月返済額 **103,918円**
ボーナス払い0円

先着順受付

- セブンイレブン徒歩2分
- サー商会徒歩3分
- ツルハドラッグ徒歩3分
- みやぎ生協徒歩5分
- ヨークベニマル徒歩6分
- 遠見塚小学校徒歩7分
- 南小泉中学校徒歩12分



※弊社売主につき
仲介手数料はかかりません。

取引態様: 売主

*所在地/仙台市若林区遠見塚2丁目24-14 *敷地面積/100.60㎡ *建物面積/93.92㎡
*交通/地下鉄東西線「薬師堂」駅徒歩18分 *土地権利/所有権*用途地域/第1種住居地域・第2種住居地域
*構造/木造2階建 *築年月/令和3年3月 *引渡/即

こちらの物件は予約制になります。事前にご連絡下さい。

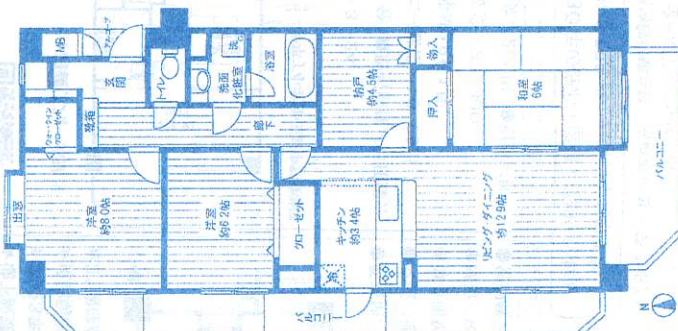
グランジュールマンション小鶴新田 4F

価格 **3,480万円**

NEW



- ★JR仙石線「小鶴新田」駅徒歩4分!
 - ★免震構造! ★南西角部屋!
 - ★日当たり良好! ★2面バルコニー!
 - ★94.63㎡! ★ペット飼育可!
 - ★内装リフォーム履歴有り!
- ★ご成約特典30万円!



取引態様: 仲介

※町内会費/300円

*所在地/仙台市宮城野区新田東2丁目14-6 *専有面積/94.63㎡ *管理費/14,420円
*交通/仙石線「小鶴新田」駅徒歩4分 *バルコニー面積/25.99㎡ *修繕積立金/20,460円
*構造/鉄筋コンクリート造1階建 *築年月/平成18年2月 *現況/空室 *引渡/即

Soko 有限会社ソーコーエーステートプラス

〒984-0055 仙台市若林区表柴田町 26-1 ライオンズマンション 一高前第2の1階店舗

0120-405-226

詳しくは、左記フリーダイヤル又はホームページからお問い合わせください。
Tel.022-257-1390 / 営業時間 10:00~19:00 土・日・祝日も営業 *定休日 水曜日

【交通】地下鉄東西線「連坊」駅徒歩5分
ソーコーエーステート

宅地建物取引業免許 宮城県知事(7)第4037号
(公社)全日本不動産協会会員
(公社)不動産保証協会会員 東北地区不動産公正取引協議会会員

有効期限: 令和6年2月29日まで。

図面と異なる場合は現況優先といたします。広告作成中に売却済の場合はご容赦ください。