

賃貸・売買物件オープンハウス開催!

3/15(金)~24(日)10時~16時

※ライオンズマンション高前第2の1階店舗弊社にて受付。定休日:水曜日

ソーコーの物件情報

内覧をご希望の方はお気軽にお問合わせ下さい。

高価買取実施中
複数の買取会社へ同時査定致します。

買主様特典

仲介手数料を法定上限額から最大**50%OFF**

例:価格3,000万円の場合50万円OFF
※登録件数:トータル約200件

※弊社ホームページ掲載の新築一戸建、及びリノベーション・リフォーム完了中古マンションなど



ライオンズマンション高前 5F

●地下鉄東西線「連坊」駅徒歩5分

1K 賃料 38,000円
管理費 5,000円

敷金1ヶ月・礼金1ヶ月

- ★日当たり眺望良好
- ★モニター付オートロック
- ★宅配ボックス



- 所在地/若林区表柴田町 68-1
- 専有面積/20.47㎡
- 構造/鉄筋コンクリート造 6階建
- 築年月/昭和62年11月
- 現況/空室 ●取引態様/仲介

ライオンズマンション高前第2 4F

●地下鉄東西線「連坊」駅徒歩5分

1K 賃料 35,000円
管理費 5,000円

敷金1ヶ月・礼金1ヶ月

- ★日当たり良好
- ★モニター付オートロック
- ★宅配ボックス

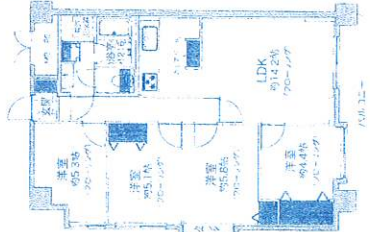


- 所在地/若林区表柴田町 26-1
- 専有面積/20.88㎡
- 構造/鉄筋コンクリート造 6階建
- 築年月/昭和63年10月
- 現況/空室 ●取引態様/仲介

ライオンズマンション本町 12F

価格**2,699万円**

- ★地下鉄南北線「仙台」駅徒歩9分!
- ★JR東北本線「仙台」駅徒歩9分!
- ★南西角部屋!★4LDK!★物置付!
- ★内装リノベーション済!

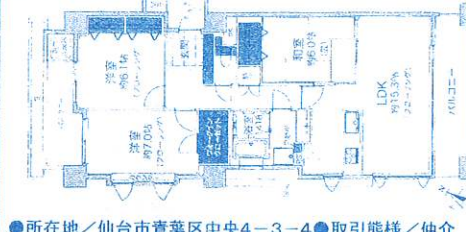


- 所在地/仙台市青葉区本町1-12-31 ●取引態様/仲介
- 交通/JR東北本線・地下鉄「仙台」駅徒歩9分
- 専有面積/76.50㎡ ●バルコニー面積/8.54㎡
- 構造/SRC造14階建 ●築年月/昭和58年2月
- 管理費/10,690円 ●修繕積立金/15,840円 ●引渡/即

シティハウス仙台中央 2F

価格**4,680万円**

- ★JR東北本線「仙台」駅徒歩2分!
- ★地下鉄南北線「仙台」駅徒歩2分!
- ★南西角部屋!★二面バルコニー!
- ★ペット飼育可!



- 所在地/仙台市青葉区中央4-3-4 ●取引態様/仲介
- 交通/JR東北本線・地下鉄「仙台」駅徒歩2分
- 専有面積/82.138㎡ ●バルコニー面積/16.66㎡
- 構造/RC造15階建 ●築年月/平成17年11月
- 管理費/7,430円 ●修繕積立金/25,700円 ●引渡/即
- 駐車場/14,000円~28,000円

サンロードマンション東八番丁 2F

価格**1,980万円** 4年前1,000万円相当のリノベーション

- ★地下鉄東西線「宮城野通」駅徒歩5分!
- ★地下鉄南北線「五橋」駅徒歩8分!
- ★JR東北本線「仙台」駅徒歩11分!
- ★みやぎ生協新寺店徒歩2分!
- ★南・西・北の角住居!★ペット飼育可!



- 所在地/仙台市若林区新寺3-2-32 ●取引態様/専任媒介
- 交通/地下鉄東西線「宮城野通」駅徒歩5分
- 専有面積/88.83㎡ ●バルコニー面積/7.08㎡
- 構造/SRC造7階建 ●築年月/昭和56年11月
- 管理費/13,100円 ●修繕積立金/9,100円 ●引渡/相談

ライオンズマンション高前第2 3F

価格**330万円**

- ★地下鉄東西線「連坊」駅徒歩5分!
- ★日当たり眺望良好!
- ★TVモニター付オートロック!
- ★IHクッキングヒーター!
- ★宅配ボックス有り!



- ★一高前バス停・セブンイレブン・郵便局 徒歩5分! ★近隣駐車場/8,000円
- 所在地/仙台市若林区表柴田町26-1 ●取引態様/仲介
- 交通/地下鉄「連坊」駅徒歩5分
- 専有面積/22.04㎡ ●バルコニー面積/1.17㎡
- 構造/RC造6階建 ●築年月/昭和63年10月
- 管理費/9,040円 ●修繕積立金/11,020円 ●引渡/即

ライオンズマンション高前 3F

価格**380万円**

- ★地下鉄東西線「連坊」駅徒歩5分!
- ★日当たり眺望良好!
- ★モニター付オートロック!
- ★宅配ボックス有り!
- ★セブンイレブン徒歩5分!
- ★郵便局徒歩5分!

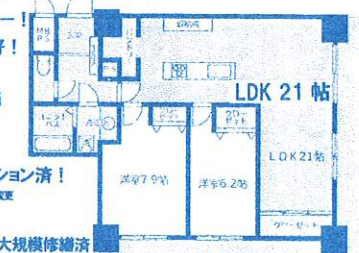


- 所在地/仙台市若林区表柴田町68-1
- 交通/地下鉄東西線「連坊」駅徒歩5分 ●取引態様/専任
- 専有面積/23.40㎡ ●バルコニー面積/3.64㎡
- 構造/RC造6階建 ●築年月/昭和62年10月
- 管理費/8,400円 ●修繕積立金/9,950円 ●引渡/即

ライオンズマンション保壽院西 2F

価格**2,650万円**

- ★地下鉄東西線「連坊」駅徒歩13分!
- ★地下鉄東西線「薬師堂」駅徒歩12分!
- ★南西角部屋!
- ★2面バルコニー!
- ★日当たり良好!

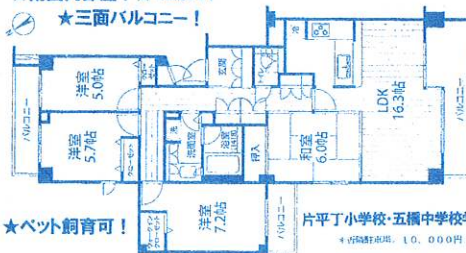


- ★500万円相当のリフォーム!
- ★内装リノベーション済!
- 所在地/仙台市若林区三百人町181 ●取引態様/専任媒介
- 交通/地下鉄東西線「連坊」駅徒歩13分
- 専有面積/77.52㎡ ●バルコニー面積/24.35㎡
- 構造/RC造8階建 ●築年月/平成5年2月
- 管理費/13,490円 ●修繕積立金/16,670円 ●引渡/即

パークハウス米ヶ袋 2F

価格**2,980万円**

- ★地下鉄「愛宕橋」駅徒歩11分!
- ★地下鉄「五橋」駅徒歩14分!
- ★南西角部屋!★4LDK!
- ★三面バルコニー!

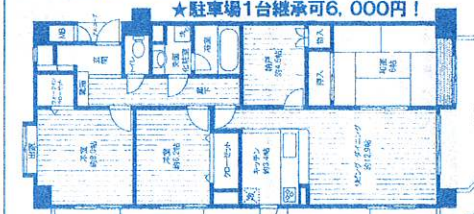


- ★内装リフォーム済!
- ★ペット飼育可!
- 所在地/仙台市青葉区米ヶ袋2-3-24
- 交通/地下鉄「愛宕橋」駅徒歩11分 ●取引態様/専任媒介
- 専有面積/95.38㎡ ●バルコニー面積/16.58㎡
- 構造/RC造6階建 ●築年月/平成12年1月
- 管理費/13,900円 ●修繕積立金/37,000
- 防犯カメラ料/660円 ●町内会費/200円 ●引渡/即

グランジュールマンション小鶴新田 4F

価格**3,480万円**

- ★JR仙石線「小鶴新田」駅徒歩4分!
- ★免震構造!★南西角部屋!
- ★日当たり良好!★2面バルコニー!★94.63㎡!
- ★ペット飼育可!★700万円相当のリフォーム履歴有り!
- ★駐車場1台継承可6,000円!



- 所在地/仙台市宮城野区新田東2-14-6 ●取引態様/仲介
- 交通/仙石線「小鶴新田」駅徒歩4分 ●町内会費/300円
- 専有面積/94.63㎡ ●バルコニー面積/25.99㎡
- 構造/RC造14階建 ●築年月/平成18年2月
- 管理費/14,420円 ●修繕積立金/20,460円 ●引渡/即

宮城・山形・福島のマンション売買・仲介実績2,000件達成!

中古マンション専門店

売主様特典(土地・戸建・アパート等も可)

<仲介手数料> 最大**50%OFF**

法定上限額から最大35%減額致します。

※成約価格3,800万円未満の場合は最大35%減額致します。

売る時も 買う時も **W** 仲介手数料 **50%OFF**
ソーコーでの買い換えも断然お得!

(ただし、買い換え物件は弊社にて仲介する事が条件となります。仲介物件に限ります。)

他社、取り扱い物件もご相談くださいませ。

0120-405-226

Soko 有限会社ソーコーエステートプラス

代表/022-257-1390 FAX/022-257-1338

〒984-0055 仙台市若林区表柴田町26-1 ライオンズマンション 一高前第2の1階店舗

ソーコーの買取保証システム ▶▶▶ **ソーコーエステート** 検索

創立31年の安心・信頼・実績・行動力
更に約2,500件の顧客力ががあります。

宅地建物取引業免許 宮城県知事(8)第4037号
(公社)全日本不動産協会会員
(公社)不動産保証協会会員
東北地区不動産公正取引協議会会員

土・日・祝日も営業 定休日:水曜日

[交通] 地下鉄東西線「連坊」駅徒歩5分

