

ソーコーの仲介情報

☆☆☆内覧ご希望の方はお問合せください。随時ご案内いたします。☆☆☆

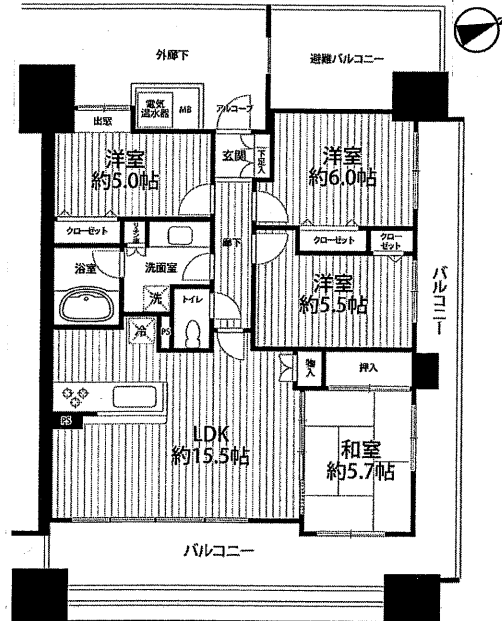
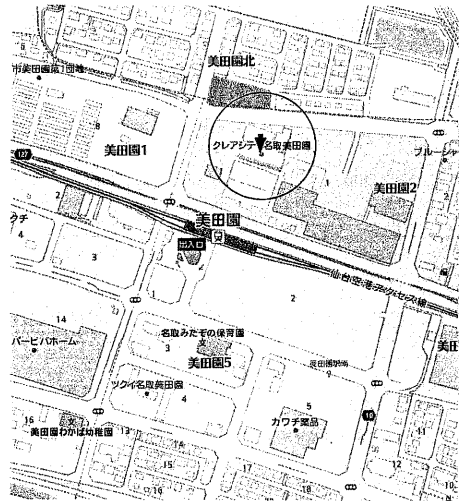
宮城県知事(7)第4037号 益社団法人全日本不動産協会会員 東北地区不動産公正取引協議会会員
 仙台市若林区表柴田町26-1 ライオンズマンション一高前第2-1F
有限会社ソーコーエーステートプラス
TEL022(257)1390 10時~19時まで 定休日・水曜日
 お問合せは上記まで。

クリアシティ名取美田園 6F

住宅ローン返済例 借入額2,080万円
頭金0円 今の家賃とお比べ下さい!
 変動金利 金利0.85% 返済期間35年
毎月返済額 57,272円
 ボーナス払い0円

価格 **2,080万円**

- ★仙台空港鉄道「美田園」駅徒歩3分!
- ★オール電化! ★築10年!
- ★角部屋・二面バルコニー!
- ★眺望良好! ★ペット可!
- ★平面駐車場・1,000円!



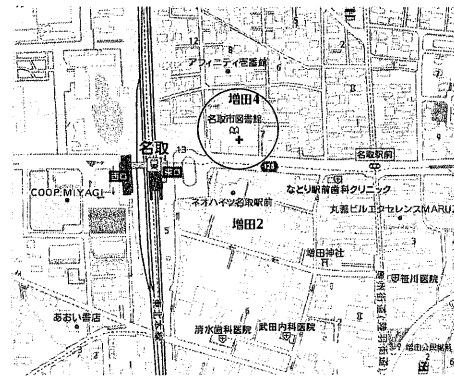
*所在地/名取市美田園2丁目1-2 *専有面積/80.79㎡ *管理費/11,175円
 *交通/仙台空港鉄道「美田園」駅徒歩3分 *バルコニー面積/26.96㎡ *修繕積立金/12,520円
 *構造/鉄筋コンクリート造1.4階建 *築年月/平成20年11月 *駐車料/1,000円 *引渡/相談

グローリオレジデンス名取駅前 10F

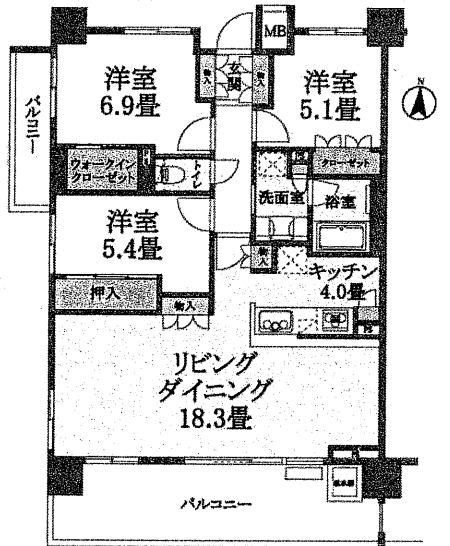
価格 **4,340万円**

- ★JR東北本線「名取駅」徒歩1分!
- ★免震構造! ★新築未入居!
- ★南西角部屋! ★2面バルコニー!
- ★日当たり眺望良好!
- ★エコキュート採用オール電化!
- ★図書館をはじめ商業施設も充実!

(スーパー・ドラッグストア)



駅直結・名取駅前再開発



※駐車場空有 4,000円~8,000円 *インターネット使用料/900円 *トランクルーム使用料/500円

*所在地/名取市増田4丁目7-20 *専有面積/85.36㎡ *管理費/13,660円
 *交通/東北本線「名取」駅徒歩1分 *バルコニー面積/20.30㎡ *修繕積立金/7,510円
 *構造/鉄筋コンクリート造一部鉄骨造1.1階建 *築年月/平成30年11月 *現況/空室 *引渡/即