

賃貸・売買物件オープンハウス開催!

3/29(金)~4/7(日) 10時~16時

※ライオンズマンション一高前第2の1階店舗弊社にて受付。定休日:水曜日

ソーコーの物件情報

内覧をご希望の方はお気軽にお問合わせ下さい。

高価買取実施中
複数の買取会社へ同時査定致します。

買主様特典

仲介手数料を
法定上限額から
最大**50%OFF**

※弊社ホームページ掲載の新築一戸建、及びリノベーション・リフォーム完了中古マンションなど

例:価格3,000万円の場合50万円OFF

※登録件数:トータル約200件

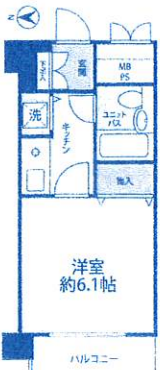


ライオンズマンション一高前 5F

●地下鉄東西線「連坊」駅徒歩5分

1K 賃料 35,000円
管理費 5,000円

- 敷金1ヶ月・礼金1ヶ月
- ★日当たり眺望良好
- ★モニター付オートロック
- ★宅配ボックス



- 所在地/若林区表柴田町 68-1
- 専有面積/20.47㎡
- 構造/鉄筋コンクリート造 6階建
- 築年月/昭和62年11月
- 現況/空室 ●取引態様/仲介

ライオンズマンション一高前第2 4F

●地下鉄東西線「連坊」駅徒歩5分

1K 賃料 35,000円
管理費 5,000円

- 敷金1ヶ月・礼金1ヶ月
- ★日当たり良好
- ★モニター付オートロック
- ★宅配ボックス



- 所在地/若林区表柴田町 26-1
- 専有面積/20.88㎡
- 構造/鉄筋コンクリート造 6階建
- 築年月/昭和63年10月
- 現況/空室 ●取引態様/仲介

サンロードマンション東八番丁 2F

価格 1,980万円 4年前1,000万円相当のリノベーション

- ★地下鉄東西線「宮城野通」駅徒歩5分!
- ★地下鉄南北線「五橋」駅徒歩8分!
- ★JR東北線「仙台」駅徒歩11分!
- ★みやぎ生協新寺店徒歩2分!
- ★南・西・北の角住居! ★ペット飼育可!



- 所在地/仙台市若林区新寺3-2-32 ●取引態様/仲介
- 交通/地下鉄東西線「宮城野通」駅徒歩5分
- 専有面積/88.83㎡ ●バルコニー面積/7.08㎡
- 構造/SRC造7階建 ●築年月/昭和56年11月
- 管理費/13,100円 ●修繕積立金/9,100円 ●引渡/相談

ライオンズマンション保春院西 2F

価格 2,580万円

- ★地下鉄東西線「連坊」駅徒歩13分!
- ★地下鉄東西線「業師堂」駅徒歩12分!
- ★南西角部屋!
- ★2面バルコニー!
- ★日当たり良好!

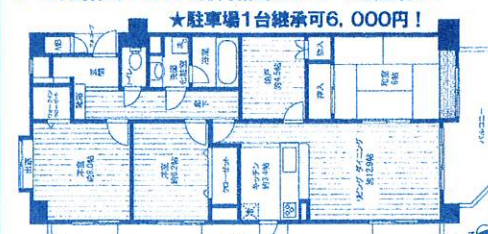


- ★500万円相当のリフォーム!
- ★内装リノベーション済!
- 3LDK-2LDKに部屋変更
クローゼット増設
ユニットバス交換
ユニットバス交換
- ★令和4年12月大規模修繕済
- 所在地/仙台市若林区三百人町181 ●取引態様/専任媒介
- 交通/地下鉄東西線「連坊」駅徒歩13分
- 専有面積/77.52㎡ ●バルコニー面積/24.35㎡
- 構造/RC造8階建 ●築年月/平成5年2月
- 管理費/13,490円 ●修繕積立金/16,670円 ●引渡/即

グランジュールマンション小鶴新田 4F

価格 3,480万円 ※ご成約特典30万円!

- ★JR仙石線「小鶴新田」駅徒歩4分!
- ★免震構造! ★南西角部屋!
- ★日当たり良好! ★2面バルコニー!
- ★ペット飼育可! ★700万円相当のリフォーム履歴有り!
- ★駐車場1台継承可6,000円!



- 所在地/仙台市宮城野区新田東2-14-6 ●取引態様/仲介
- 交通/仙石線「小鶴新田」駅徒歩4分 ●町内会費/300円
- 専有面積/94.63㎡ ●バルコニー面積/25.99㎡
- 構造/RC造14階建 ●築年月/平成18年2月
- 管理費/14,420円 ●修繕積立金/20,460円 ●引渡/即

ライオンズマンション一高前第2 3F

価格 320万円

- ★地下鉄東西線「連坊」駅徒歩5分!
- ★日当たり眺望良好!
- ★TVモニター付オートロック!
- ★IHクッキングヒーター!
- ★宅配ボックス有り!



- ★一高前バス停・セブンイレブン・郵便局 徒歩5分! ★近隣駐車場/8,000円
- 所在地/仙台市若林区表柴田町26-1 ●取引態様/仲介
- 交通/地下鉄「連坊」駅徒歩5分
- 専有面積/22.04㎡ ●バルコニー面積/1.17㎡
- 構造/RC造6階建 ●築年月/昭和63年10月
- 管理費/9,040円 ●修繕積立金/11,020円 ●引渡/即

ライオンズマンション一高前 3F

価格 380万円

- ★地下鉄東西線「連坊」駅徒歩5分!
- ★日当たり眺望良好!
- ★モニター付オートロック!
- ★宅配ボックス有り!
- ★セブンイレブン徒歩5分!
- ★郵便局徒歩5分!

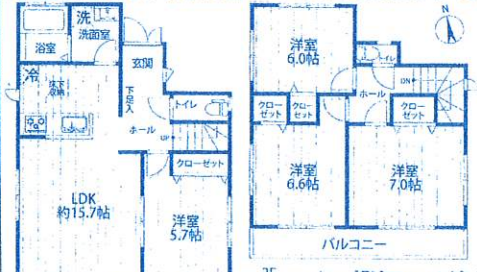


- 所在地/仙台市若林区表柴田町68-1
- 交通/地下鉄東西線「連坊」駅徒歩5分 ●取引態様/専任媒介
- 専有面積/23.40㎡ ●バルコニー面積/3.64㎡
- 構造/RC造6階建 ●築年月/昭和62年10月
- 管理費/8,400円 ●修繕積立金/9,950円 ●引渡/即

売戸建・遠見塚2丁目

価格 3,698万円 ★令和3年3月築!

- ★「若林消防署前」バス停徒歩2分!
- ★南向き! ★4LDK! ★大変きれいなお部屋です。
- ★駐車場2台可 ※弊社売主につき仲介手数料はかかりません。★免震構造! ★ペット飼育可!



- ★一部リフォーム済!
- 所在地/仙台市若林区遠見塚2丁目 ●取引態様/売主
- 交通/地下鉄東西線業師堂駅徒歩18分 ●土地権利/所有権
- 土地面積/100.60㎡ ●建物面積/93.92㎡
- 構造/木造2階建 ●築年月/令和3年3月
- 用途地域/第一種住居地域・第二種住居地域 ●引渡/即

プレシス仙台榴ヶ岡公園 4F

価格 4,380万円 NEW

- ★JR仙石線「榴ヶ岡」駅徒歩7分!
- ★榴ヶ岡公園徒歩3分!

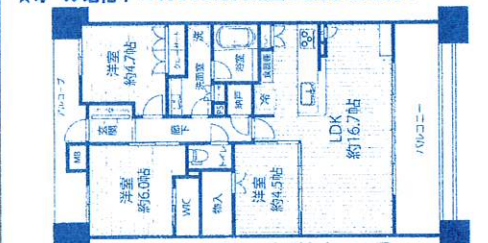


- 所在地/仙台市宮城野区榴ヶ岡27 ●取引態様/専任媒介
- 交通/仙石線「榴ヶ岡」駅徒歩7分
- 専有面積/73.20㎡ ●バルコニー面積/12.20㎡
- 構造/RC造15階建 ●築年月/平成29年1月
- 管理費/12,960円 ●修繕積立金/13,740円 ●引渡/即

シエリア仙台新寺 9F

価格 5,390万円

- ★地下鉄東西線「宮城野通」駅徒歩6分!
- ★仙石線「榴ヶ岡」駅徒歩6分! ★南向き・日当たり眺望良好!
- ★東北本線「仙台」駅徒歩10分! ★ペット飼育可!
- ★オール電化! ★約300万円相当の家具・家電付!



- ★インターネット使用料/770円
- 所在地/仙台市若林区新寺2-8-14 ●取引態様/仲介
- 交通/地下鉄東西線「宮城野通」駅徒歩6分
- 専有面積/72.77㎡ ●バルコニー面積/14.20㎡
- 構造/RC造12階建 ●築年月/令和2年1月
- 管理費/10,920円 ●修繕積立金/5,100円 ●引渡/即

宮城・山形・福島のマンション売買・仲介実績2,000件達成!

中古マンション専門店

売主様特典(土地・戸建・アパート等も可)

<仲介手数料> 法定上限額から **最大50%OFF** に致します。

※成約価格3,800万円未満の場合は最大35%減額致します。

売る時も 買う時も **W** 仲介手数料 **50%OFF**

ソーコーでの買い換えも断然お得!

(ただし、買い換え物件は弊社にて仲介する事が条件となります。仲介物件に限ります。)

他社、取り扱い物件もご相談くださいませ。

有効期限:令和6年4月30日まで。 図面と異なる場合は現況優先とします。 広告作成中に売却済みの場合はご容赦下さい。

0120-405-226

Soko 有限会社ソーコーエステートプラス

代表/022-257-1390 FAX/022-257-1338

〒984-0055 仙台市若林区表柴田町26-1 ライオンズマンション一高前第2の1階店舗

ソーコーの買取保証システム ▶▶▶ **ソーコーエステート** 検索

創立31年の安心・信頼・実績・行動力
更に約2,500件の顧客力があります。

宅地建物取引業免許 宮城県知事(8)第4037号
(公社)全日本不動産協会会員
(公社)不動産保証協会会員
東北地区不動産公正取引協議会会員

土・日・祝日も営業 定休日:水曜日

[交通] 地下鉄東西線「連坊」駅徒歩5分

