

ソーコーの物件情報

高価買取 実施中

複数の買取会社へ
同時査定致します。

買主様特典

仲介手数料を最大1.5% (税別)

弊社ホームページに掲載の新築一戸建、及び
リノベーション・リフォーム完了中古マンション
に限り仲介手数料を1.5%に致します。



※今月の登録件数：トータル145件

☆☆☆内覧をご希望の方は下記にお問い合わせください。随時ご案内致します。☆☆☆

ラポール錦町 7F

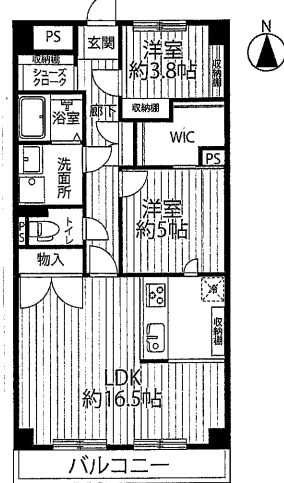
価格 **1,999万円**

- ★JR「仙台駅」徒歩11分！
- ★地下鉄「勾当台公園駅」徒歩8分！
- ★南向き・日当り良好！
- ★総額1,000万円以上の
スケルトン・リノベーション物件！

※スケルトンリフォームという、構造躯体を残し設備や内装を
撤去してゼロから作り直す大規模リフォームを行っています。

取引態様：専任媒介

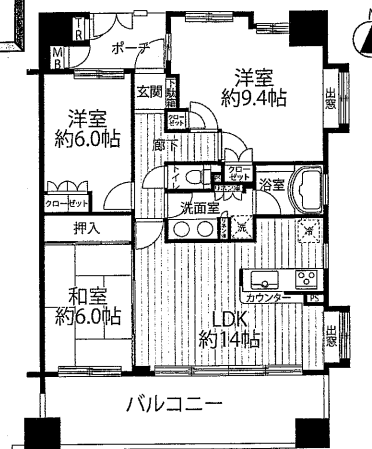
*所在地/仙台市青葉区本町1丁目14-30 *専有面積/64.40㎡ *管理費/11,050円
 *交通/JR「仙台」駅徒歩11分 *バルコニー面積/7.54㎡ *修繕積立金/11,500円
 *構造/鉄骨鉄筋コンクリート造14階建 *築年月/昭和56年2月 *引渡/相談



ナイスグランソレイユ小鶴新田 14F

価格 **2,980万円**

- ★JR仙石線「小鶴新田駅」徒歩3分！
- ★免震構造！★東南角部屋！
- ★日当たり・眺望良好！
- ★二重サッシ！
- ★ペット飼育可！



※ポーチ面積/4.26㎡ *駐車料金/1,000円

*所在地/仙台市宮城野区新田東2丁目7-2 *専有面積/76.26㎡ *管理費/10,130円
 *交通/仙石線「小鶴新田」駅徒歩3分 *バルコニー面積/16.20㎡ *修繕積立金/6,250円
 *構造/鉄筋コンクリート造15階建 *築年月/平成19年2月 *引渡/相談

宮城・山形・福島のマンション売買・仲介実績1,800件達成！

中古マンション専門店

売主様特典(土地・戸建・アパート等も可)

＜仲介手数料＞

最大**1.5%**「限度額から」
 成約価格2,760万円未満の場合は最大25% 繰上致します。(税別)
 ニコニコキャンペーン内容

- 期間限定 平成30年6月30日まで。
- 25組様の売主様限定(先着順受付)となります。
- 仲介手数料を限度額から最大1.5%+3万円に致します。(売主様特典)
- 売る自信があるので専任媒介期間2ヶ月でも承ります。
- 専任媒介契約及び買取でご締結のお客様には
 QUOカード10,000円分を
 もれなくプレゼント！致します。

尚、一般媒介の場合、ご成約時にクオカード1万円プレゼント致します。
高価買取 ソーコーの「買取保証システム」
 詳しくは ▶▶▶▶▶ 「ソーコーエステート」

五橋シティハウス 9F

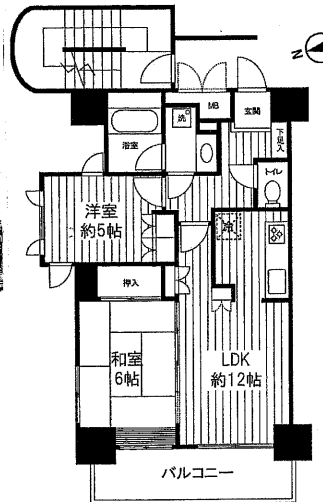
価格 **2,290万円**

- ★地下鉄「五橋駅」徒歩4分！
- ★JR「仙台駅」徒歩17分！
- ★SEIYU五橋店徒歩4分！
- ★角部屋・眺望良好！★ペット可！

※荒町小学校・五橋中学校学区！

取引態様：仲介

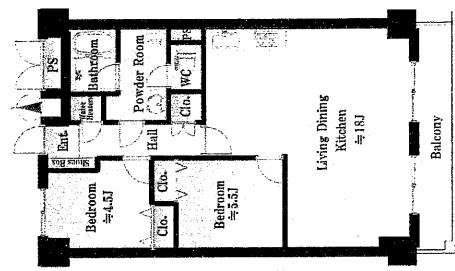
*所在地/仙台市青葉区土樋1丁目1-1 *専有面積/55.47㎡ *管理費/5,930円
 *交通/地下鉄「五橋」駅徒歩4分 *バルコニー面積/9.42㎡ *修繕積立金/15,630円
 *構造/鉄骨鉄筋コンクリート造13階建 *築年月/平成13年6月 *引渡/相談



サンライズ仙台 13F

価格 **2,299万円**

- ★日当り眺望良好！
- ★内装リノベーション済！
- ★JR東北本線「仙台駅」徒歩4分！



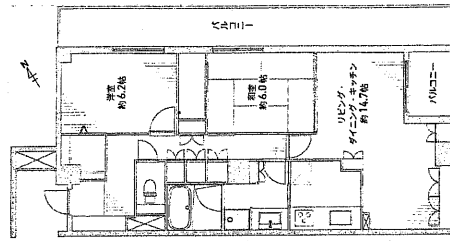
※7Fで51㎡・1,680万円
のお部屋もあります

●所在地/仙台市宮城野区榴岡3-2-5 ●取引態様/仲介
 ●交通/東北本線「仙台」駅徒歩4分
 ●専有面積/68.25㎡ ●バルコニー面積/9.29㎡
 ●構造/SRC造14階建 ●築年月/昭和56年7月
 ●管理費/11,100円 ●修繕積立金/7,850円 ●引渡/即

パークハウス米ヶ袋 4F

価格 **2,690万円**

- ★内装リノベーション中！
- ★地下鉄「愛宕橋駅」徒歩11分！
- ★地下鉄「五橋駅」徒歩15分！
- ★角部屋！★ペット飼育可！

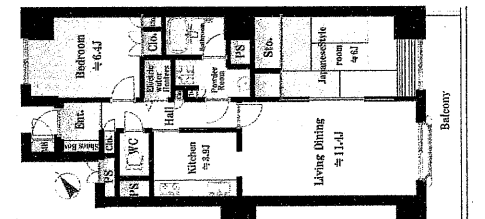


●所在地/仙台市青葉区米ヶ袋2-3-24 ●取引態様/仲介
 ●交通/地下鉄南北線「愛宕橋」駅徒歩11分
 ●専有面積/71.05㎡ ●バルコニー面積/3.52㎡
 ●構造/RC造6階建 ●築年月/平成12年1月 ●引渡/相談
 ●管理費/10,400円 ●修繕積立金/10,700円 ●CATV使
 用料/840円 ●防犯カメラ負担金660円 ●町内会費/200円

シティタワー仙台 11F

価格 **2,990万円**

- ★内装リノベーション済！
- ★JR東北本線「仙台駅」徒歩5分！
- ★オール電化！
- ★24時間常駐管理！
- ★日当り良好！



●所在地/仙台市青葉区花京院1-4-25 ●取引態様/仲介
 ●交通/東北本線「仙台」駅徒歩5分 ●町内会費/300円
 ●専有面積/71.89㎡ ●バルコニー面積/8.41㎡
 ●構造/SRC造24階建 ●築年月/平成3年9月
 ●管理費/17,100円 ●修繕積立金/14,650円 ●引渡/即

Soko

有限会社ソーコーエステートプラス

0120-405-226

土・日・祝日も営業
*定休日 水曜日

下記フリーダイヤル 又はホームページからお問い合わせください。

詳しくは ▶▶▶▶▶ **ソーコーエステート** **検索**

広告有効期限：平成31年4月10日 図面と異なる場合は現況優先といたします。
広告作成中に売却済の場合はご容赦ください。

宅地建物取引業免許 宮城県知事(6)第4037号 (公社)全日本不動産協会会員
(公社)不動産保証協会会員 東北地区不動産公正取引協議会会員

