

賃貸・売買物件オープンハウス開催!

4/26(金)~4/30(祝) 10時~16時

※ライオンズマンション一高前第2の1階店舗弊社にて受付。定休日：水曜日

ソーコーの物件情報

内覧をご希望の方はお気軽にお問合わせ下さい。
※連休中も案内致します 事前にご連絡下さい。

高価買取実施中
複数の買取会社へ同時査定致します。

買主様特典

仲介手数料を法定上限額から最大**50%OFF**

※弊社ホームページ掲載の新築一戸建、及びリノベーション・リフォーム完了中古マンションなど



例：価格 3,000 万円の場合 50 万円 OFF
※登録件数：トータル約 200 件

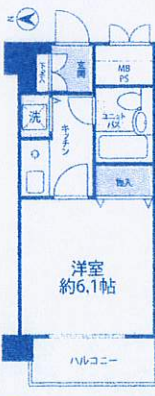
ライオンズマンション一高前 5F

●地下鉄東西線「連坊」駅徒歩5分

1K 賃料 35,000円
管理費 5,000円

敷金1ヶ月・礼金1ヶ月

- ★日当たり眺望良好
- ★モニター付オートロック
- ★宅配ボックス



- 所在地/若林区表柴田町 68-1
- 専有面積/20.47㎡
- 構造/鉄筋コンクリート造 6階建
- 築年月/昭和62年11月
- 現況/空室 ●取引態様/仲介

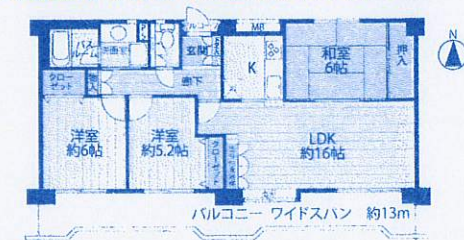
ダイヤバレス若林 5F

●地下鉄東西線「連坊」駅徒歩8分

3LDK 賃料 95,000円
管理費 5,000円

敷金1ヶ月・礼金1ヶ月

★最上階★日当たり眺望良好★トランクルーム付



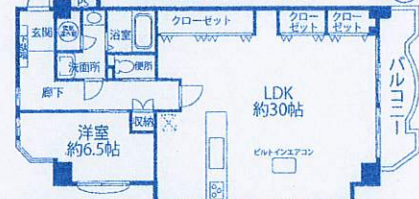
- 所在地/若林区遠見塚1丁目 20-20
- 専有面積/74.76㎡●築年月/平成8年9月
- 構造/鉄筋コンクリート造 5階建
- 現況/空室 ●取引態様/専任媒介

サンロードマンション東八番丁 2F

価格 1,980万円 4年前 1,000万円相当のリノベーション

- ★地下鉄東西線「宮城野通」駅徒歩5分!
- ★地下鉄南北線「五橋」駅徒歩8分!
- ★JR東北本線「仙台」駅徒歩11分!
- ★みやぎ生協新寺店徒歩2分!
- ★南・西・北の角住居! ★ペット飼育可!

※ご成約特典10万円!



- 所在地/仙台市若林区新寺3-2-32 ●取引態様/仲介
- 交通/地下鉄東西線「宮城野通」駅徒歩5分
- 専有面積/88.83㎡ ●バルコニー面積/7.08㎡
- 構造/SRC造7階建 ●築年月/昭和56年11月
- 管理費/13,100円●修繕積立金/9,100円●引渡/相談

ライオンズマンション保善院西 2F

価格 2,580万円

- ★地下鉄東西線「連坊」駅徒歩13分!
- ★地下鉄東西線「薬師堂」駅徒歩12分!
- ★南西角部屋!
- ★2面バルコニー!
- ★日当たり良好!

★エアコン3台設置



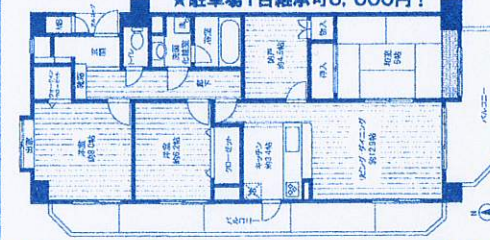
- 所在地/仙台市若林区三百人町 181 ●取引態様/専任媒介
- 交通/地下鉄東西線「連坊」駅徒歩13分
- 専有面積/77.52㎡ ●バルコニー面積/24.35㎡
- 構造/RC造8階建 ●築年月/平成5年2月
- 管理費/13,490円●修繕積立金/16,670円●引渡/即

グランジュールマンション小鶴新田 4F

価格 3,480万円

※ご成約特典30万円!

- ★JR仙石線「小鶴新田」駅徒歩4分!
- ★免震構造! ★南西角部屋!
- ★日当たり良好! ★2面バルコニー!
- ★ペット飼育可! ★700万円相当のリフォーム履歴あり!



- 所在地/仙台市宮城野区新田東2-14-6 ●取引態様/仲介
- 交通/仙石線「小鶴新田」駅徒歩4分 ●町内会費/300円
- 専有面積/94.63㎡●バルコニー面積/25.99㎡
- 構造/RC造14階建 ●築年月/平成18年2月
- 管理費/14,420円●修繕積立金/20,460円●引渡/即

ライオンズマンション一高前第2 3F

価格 320万円

- ★地下鉄東西線「連坊」駅徒歩5分!
- ★日当たり眺望良好!
- ★TVモニター付オートロック!
- ★IHクッキングヒーター!
- ★宅配ボックス有り!

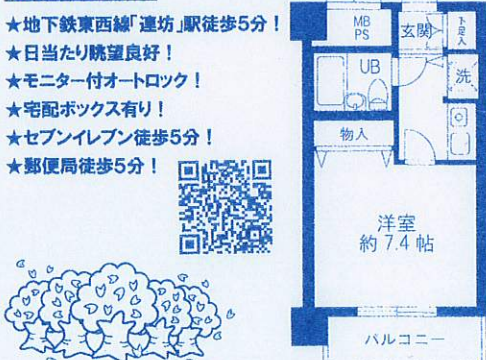


- ★一高前バス停・セブンイレブン・郵便局 徒歩5分! ★近隣駐車場/8,000円
- 所在地/仙台市若林区表柴田町26-1 ●取引態様/仲介
- 交通/地下鉄「連坊」駅徒歩5分
- 専有面積/22.04㎡●バルコニー面積/1.17㎡
- 構造/RC造6階建 ●築年月/昭和63年10月
- 管理費/9,040円●修繕積立金/11,020円●引渡/即

ライオンズマンション一高前 3F

価格 380万円

- ★地下鉄東西線「連坊」駅徒歩5分!
- ★日当たり眺望良好!
- ★モニター付オートロック!
- ★宅配ボックス有り!
- ★セブンイレブン徒歩5分!
- ★郵便局徒歩5分!



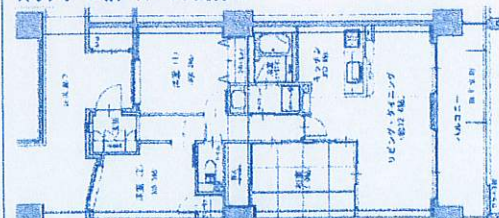
- 所在地/仙台市若林区表柴田町68-1
- 交通/地下鉄東西線「連坊」駅徒歩5分 ●取引態様/専任
- 専有面積/23.40㎡ ●バルコニー面積/3.64㎡
- 構造/RC造6階建 ●築年月/昭和62年10月
- 管理費/8,400円●修繕積立金/9,950円●引渡/即

D' グラフォート長町 9F

価格 3,980万円

※ご成約特典30万円!

- ★JR東北本線「太子堂」駅徒歩4分
- ★地下鉄「長町」徒歩10分
- ★免震構造 ★オール電化
- ★日当たり眺望良好
- ★リフォーム済 ★ペット飼育可



- 所在地/仙台市太白区長町6丁目9-1 ●取引態様/仲介
- 交通/JR東北本線「太子堂」駅徒歩4分 ●町内会費/200円
- 専有面積/75.08㎡ ●バルコニー面積/12.00㎡
- 構造/RC造18階建 ●築年月/平成19年3月
- 管理費/10,140円●修繕積立金/9,460円●引渡/即

プレシス仙台榴ヶ岡公園 4F

価格 4,380万円

- ★JR仙石線「榴ヶ岡」駅徒歩7分!
- ★榴ヶ岡公園徒歩3分!
- ★免震構造! ★ペット飼育可!
- ・ミストサウナ付浴室暖房乾燥機!・LD温水床暖房!
- ・水素水・酸素水設備取付!・エコーズ給湯器!
- ・免震ポリスチレン断熱材の保温浴槽!

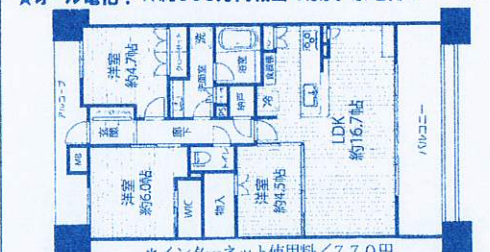


- 所在地/仙台市宮城野区榴ヶ岡27 ●取引態様/専任媒介
- 交通/仙石線「榴ヶ岡」駅徒歩7分
- 専有面積/73.20㎡ ●バルコニー面積/12.20㎡
- 構造/RC造15階建 ●築年月/平成29年1月
- 管理費/12,960円●修繕積立金/13,740円●引渡/即

シエリア仙台新寺 9F

価格 5,390万円

- ★地下鉄東西線「宮城野通」駅徒歩6分!
- ★仙石線「榴ヶ岡」駅徒歩6分! ★南向き・日当たり眺望良好!
- ★東北本線「仙台」駅徒歩10分! ★ペット飼育可!
- ★オール電化! ★約300万円相当の家具・家電付!



- 所在地/仙台市若林区新寺2-8-14 ●取引態様/仲介
- 交通/地下鉄東西線「宮城野通」駅徒歩6分
- 専有面積/72.77㎡ ●バルコニー面積/14.20㎡
- 構造/RC造12階建 ●築年月/令和2年1月
- 管理費/10,920円●修繕積立金/5,100円●引渡/即

宮城・山形・福島の・マンション売買・仲介実績 2,000件達成!

中古マンション専門店

売主様特典 (土地・戸籍・アパート等も可)

<仲介手数料> 法定上限額から最大**50%OFF**に致します。

※成約価格 3,800 万円未満の場合は最大 35% 減額致します。

売る時も 買う時も **W** 仲介手数料 **50%OFF**

ソーコーでの買い換えも断然お得!

(ただし、買い換え物件は弊社にて仲介する事が条件となります。仲介物件に限ります。)

他社、取り扱い物件もご相談くださいませ。

有効期限:令和6年5月31日まで。 図面と異なる場合は現況優先とします。 広告作成中に売却済みの場合はご容赦下さい。

0120-405-226

Soko 有限会社ソーコーエステートプラス

代表 / 022-257-1390 FAX / 022-257-1338

〒984-0055 仙台市若林区表柴田町 26-1 ライオンズマンション 一高前第2の1階店舗

ソーコーの買取保証システム ▶▶▶ **ソーコーエステート** 検索

創立 31 年の安心・信頼・実績・行動力
更に約 2,500 件の顧客力があります。

宅地建物取引業免許 宮城県知事(8)第 4037 号
(公社)全日本不動産協会会員
(公社)不動産保証協会会員
東北地区不動産公正取引協議会会員

土・日・祝日も営業 定休日:水曜日

[交通] 地下鉄東西線「連坊」駅徒歩 5 分

