

売りたい方も、買いたい方も

# Soko

# オープンハウス開催

\*開催日以外に内覧ご希望の方は、お気軽にお問合わせ下さい。\*

物件の売却査定  
買取査定・リフォーム  
同時相談会開催!

オープンハウスから始まる。

## 4月27日(土) 11時~16時

### プラウド仙台河原町 401号室

#### 価格 4,399万円

※所在地:若林区南材木町54

★地下鉄「河原町」駅徒歩4分

★南西角部屋・日当たり良好

★トランクルーム付

★内装リフォーム済

- ・壁天井クロス張替・キッチン水栓交換・洗濯パン交換
- ・洗面化粧台水栓交換・浴室シャワー水栓交換
- ・便座交換・照明器具設置

★アフターサービス保証付

★ペット飼育可

住宅ローンご返済例 借入額4,390万円  
頭金9万円 今の家賃とお比べ下さい!  
変動金利 金利0.65% 返済期間40年

#### 毎月返済額 103,887円

ボーナス払い0円

#### ※ご成約特典60万円

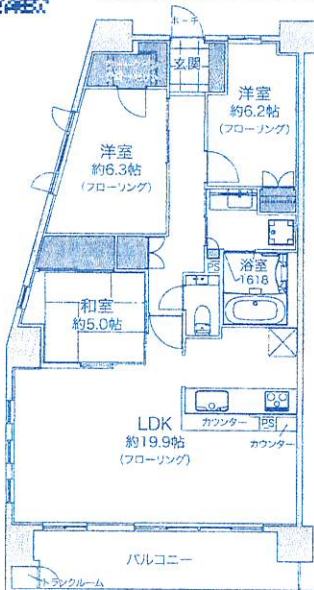
取引態様: 仲介

\*旧分譲会社/野村不動産 \*enecoQ システム料金/2,123円 \*駐車場/7,000円~12,000円

\*所在地/仙台市若林区南材木町54 \*専有面積/84.77㎡ \*管理費/12,200円

\*交通/地下鉄「河原町」駅徒歩4分 \*バルコニー面積/11.68㎡ \*修繕積立金/14,300円

\*構造/鉄筋コンクリート造9階建 \*築年月/平成29年5月 \*現況/空室 \*引渡/即



## 4月28日(日) 11時~16時

### レックスハイム長町 607号室

#### 価格 2,280万円

NEW

※太白区長町6丁目 13-8

★JR東北本線「太子堂」駅徒歩5分

★地下鉄「長町南」駅徒歩11分

★ウジェスーパー長町店徒歩3分

★眺望良好★上階に住居ありません

★大規模修繕工事済(令和5年11月)

★リフォーム履歴あり

- ・全内窓 Low-e 複層ガラス施工・システムキッチン交換
- ・ユニットバス交換・洗面化粧台交換・トイレ交換
- ・フローリング重ね張り・クロス全面張替

住宅ローンご返済例 借入額2,280万円  
頭金0円 今の家賃とお比べ下さい!  
変動金利 金利0.65% 返済期間40年

#### 毎月返済額 53,955円

ボーナス払い0円

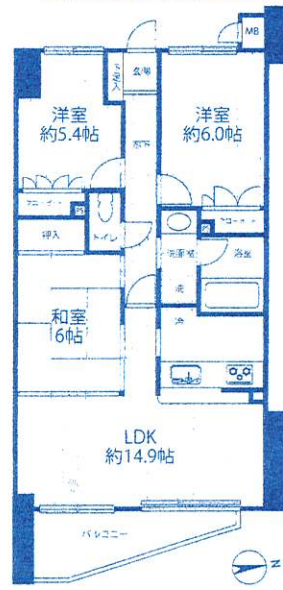
取引態様: 専任媒介

\*近隣駐車場1台継承可/8,000円

\*所在地/仙台市太白区長町6丁目13-8 \*専有面積/69.00㎡ \*管理費/7,000円

\*交通/東北本線「太子堂」駅徒歩4分 \*バルコニー面積/6.78㎡ \*修繕積立金/15,600円

\*構造/SRC・RC造8階建 \*築年月/平成9年4月 \*現況/空室 \*引渡/即



## 4/27(土)・28(日) 11時~16時

※所在地:仙台市若林区遠見塚2丁目 24-14

### 売戸建・遠見塚2丁目

先着順受付

#### 価格 3,598万円 ★令和3年3月築!

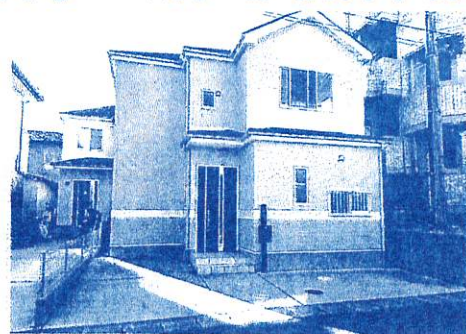
★「若林消防署前」バス停徒歩2分!

★南向き! ★4LDK!

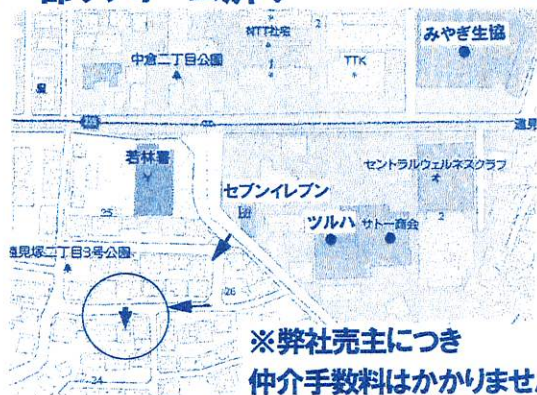
★駐車場2台可!

★一部リフォーム済!

★大変きれいなお部屋です。



- セブンイレブン徒歩2分
- サトー商会徒歩3分
- ツルハドラッグ徒歩3分
- みやぎ生協徒歩5分
- ヨークベニマル徒歩6分
- 遠見塚小学校徒歩7分
- 南小泉中学校徒歩12分



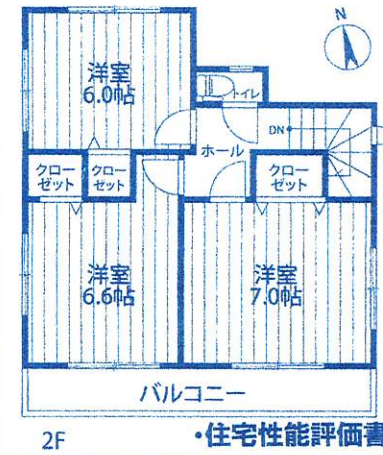
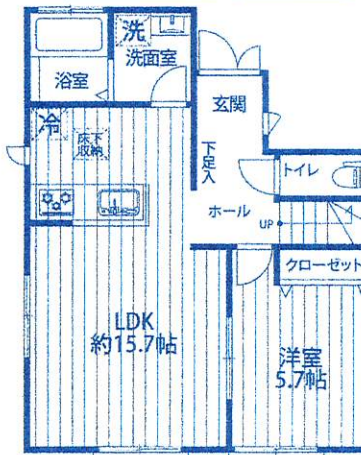
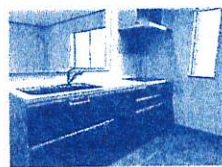
※弊社売主につき  
仲介手数料はかかりません。

#### ※連休中も案内致します 事前にご連絡下さい。

\*所在地/仙台市若林区遠見塚2丁目24-14 \*敷地面積/100.60㎡ \*建物面積/93.92㎡

\*交通/地下鉄東西線「薬師堂」駅徒歩18分 \*土地権利/所有権\*用途地域/第1種住居地域・第2種住居地域

\*構造/木造2階建 \*築年月/令和3年3月 \*引渡/即



住宅ローンご返済例 借入額3,590万円  
頭金8万円 今の家賃とお比べ下さい!  
変動金利 金利0.65% 返済期間40年

#### 毎月返済額 84,956円

ボーナス払い0円

# Soko 有限会社ソーコーエステートプラス

〒984-0055 仙台市若林区表柴田町 26-1 ライオンズマンション 一高前第2の1階店舗

## 0120-405-226

詳しくは、左記フリーダイヤル又はホームページからお問い合わせください。

Tel.022-257-1390 / 営業時間 10:00~19:00 土・日・祝日も営業 \*定休日 水曜日

※有効期限: 令和6年5月31日まで。

図面と異なる場合は現況優先といたします。広告作成中に売却済の場合はご容赦ください。

[交通] 地下鉄東西線「遠坊」駅徒歩5分

ソーコーエステート

検索

宅地建物取引業免許 宮城県知事(7)第4037号

(公社)全日本不動産協会会員

(公社)不動産保証協会会員 東北地区不動産公正取引協議会会員