

# ソーコーの物件情報

## 高価買取 実施中

複数の買取会社へ  
同時査定致します。

買主様特典

### 仲介手数料を最大1.5% (税別)

弊社ホームページに掲載の新築一戸建、及び  
リノベーション・リフォーム完了中古マンション  
に限り仲介手数料を1.5%に致します。

マンション  
情報  
満載!



※今月の登録件数：トータル140件

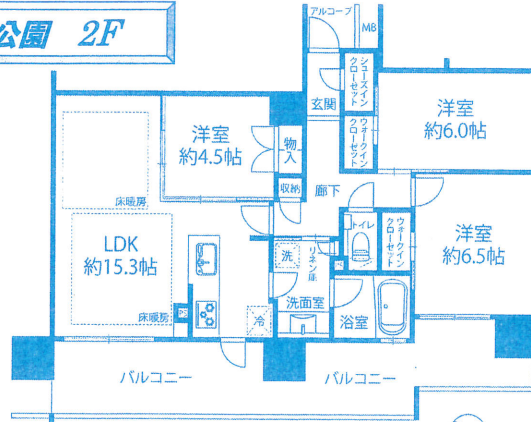
☆☆☆☆内覧ご希望の方は下記にお問合せ下さい。GW連休中もご案内致します。☆☆☆☆

### ザ・エクセレントシティ本町勾当台公園 2F

価格 **4,280万円**

- ★地下鉄「勾当公園駅」徒歩5分
- ★JR東北本線「仙台駅」徒歩15分
- ★免震構造！ ★築2年！
- ★角部屋！ ★ペット飼育可！

★大変きれいなお部屋です！



← **ワイドパン 約12m** →

取引態様：専任媒介

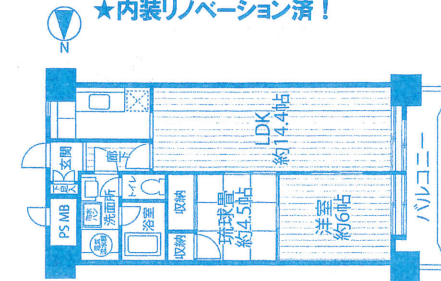
※管理費にインターネット使用料含む

*所在地/仙台市青葉区本町3丁目4-13	*専有面積/72.92㎡	*管理費/10,500円
*交通/地下鉄「勾当公園」駅徒歩5分	*バルコニー面積/21.42㎡	*修繕積立金/5,900円
*構造/鉄筋コンクリート造14階建	*築年月/平成29年2月	*引渡/相談

### ライオンズマンション春日町 5F

価格 **1,780万円**

- ★地下鉄「勾当公園駅」徒歩7分！
- ★日当たり・眺望良好！
- ★内装リノベーション済！

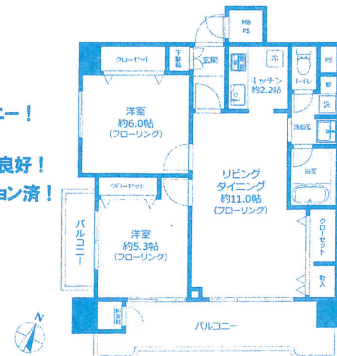


- 所在地/仙台市青葉区春日町11-23●取引態様/仲介
- 交通/地下鉄南北線「勾当公園」駅徒歩7分
- 専有面積/58.87㎡ ●バルコニー面積/7.53㎡
- 構造/SRC造10階建 ●築年月/昭和57年6月
- 管理費/7,665円●修繕積立金/10,050円●引渡/即

### 朝日プラザ定禅寺北 3F

価格 **1,880万円** ★地下鉄「勾当公園駅」徒歩6分！

- ★南西角部屋
- ★2面バルコニー！
- ★日当たり・眺望良好！
- ★内装リノベーション済！



- 所在地/仙台市青葉区国分町3-11-13●取引態様/仲介
- 交通/地下鉄南北線「勾当公園」駅徒歩6分
- 専有面積/58.18㎡ ●バルコニー面積/11.32㎡
- 構造/SRC造14階建 ●築年月/昭和59年2月
- 管理費/11,230円●修繕積立金/12,230円●引渡/即

宮城・山形・福島のマンション売買・仲介実績1,800件達成!  
**中古マンション専門店**  
売主様特典(土地・戸建・アパート等も可)

### ＜仲介手数料＞

## 最大1.5% + 3万円に致します

成約価格2,760万円未満の場合は最大25%減額致します。(税別)

### ニコニコキャンペーン内容

- 期間限定 平成31年6月30日まで。
- 25組様の売主様限定(先着順受付)となります。
- 仲介手数料を限度額から最大1.5%+3万円に致します。(売主様特典)
- 売る自信があるので専任媒介期間2ヶ月でも承ります。
- 専任媒介契約及び買取でご締結のお客様には

QUOカード 10,000円分を

もれなくプレゼント致します。

尚、一般媒介の場合、ご成約時にQUOカード1万円プレゼント致します。

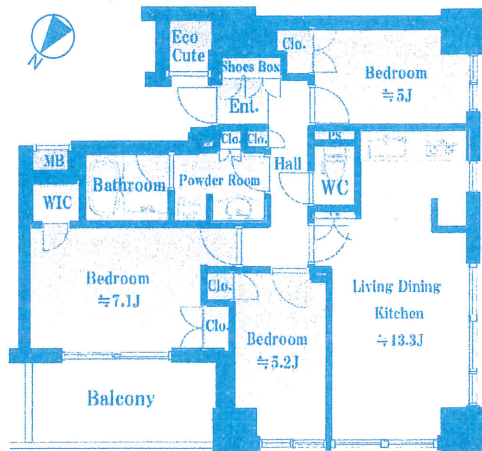
**高価買取** ソーコーの「買取保証システム」

詳しくは ▶▶▶▶▶ **ソーコーエステート**

### シティタワー勾当台公園 6F

価格 **3,799万円**

- ★地下鉄「勾当公園駅」徒歩4分！
- ★北西角部屋！★オール電化！
- ★ペット飼育可！
- ★内装リノベーション済！



取引態様：仲介

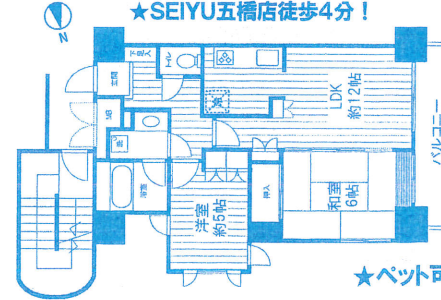
※駐車場/18,500円~33,000円

*所在地/仙台市青葉区国分町3丁目10-6	*専有面積/70.00㎡	*管理費/10,154円
*交通/地下鉄「勾当公園」駅徒歩4分	*バルコニー面積/7.91㎡	*修繕積立金/14,890円
*構造/鉄筋コンクリート造26階建	*築年月/平成20年10月	*現況/空室 ●引渡/即

### 五橋シティハウス 9F

価格 **2,290万円** ★角部屋・眺望良好！

- ★地下鉄「五橋駅」徒歩4分！
- ★JR「仙台駅」徒歩17分！
- ★SEIYU五橋店徒歩4分！

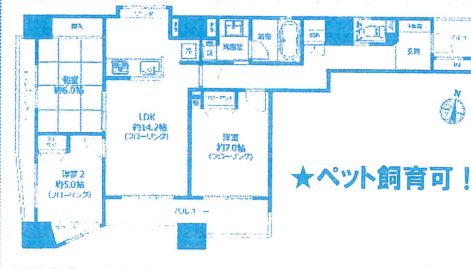


- 所在地/仙台市青葉区土樋1丁目1-1
- 交通/地下鉄「五橋」駅徒歩4分 ●取引態様/仲介
- 専有面積/55.47㎡ ●バルコニー面積/9.42㎡
- 構造/SRC造13階建 ●築年月/平成13年6月
- 管理費/5,930円●修繕積立金/13,930円●引渡/相談

### グランフォーレ青葉通 5F

価格 **3,480万円** ★内装リフォーム済！

- ★地下鉄東西線「大町西公園」駅徒歩1分！
- ★角部屋 南面三室！
- ★2面バルコニー！★アフターサービス保証付



- 所在地/仙台市青葉区片平1-3-28●取引態様/仲介
- 交通/地下鉄東西線「大町西公園」駅徒歩1分
- 専有面積/78.85㎡●バルコニー面積/12.5㎡
- 構造/SRC造14階建 ●築年月/平成13年11月
- 管理費/9,300円●修繕積立金/7,330円●引渡/即

### ライオンズタワー仙台広瀬 32F

価格 **8,980万円** ★地下鉄「北四番丁駅」徒歩14分

- ★免震構造！ ★オール電化！
- ★最上階・日当たり・眺望良好！
- ★123.94㎡！★ペット飼育可！
- ★内装リノベーション済！



- 所在地/仙台市青葉区広瀬町4-8 ●取引態様/仲介
- 交通/地下鉄南北線「北四番丁」駅徒歩14分
- 専有面積/123.94㎡ ●バルコニー面積/33.4㎡
- 構造/RC造32階建 ●築年月/平成14年12月
- 管理費/17,300円●修繕積立金/19,210円●引渡/即

売りたい方も、買いたい方も

## 有限会社ソーコーエステートプラス

# Soko

# 0120-405-226

土・日・祝日も営業  
※定休日 水曜日

オープンハウスから始まる。 〒984-0055 仙台市若林区表柴田町26-1 ライオンズマンション 一高前第2の1階店舗 Tel.022-257-1390

下記フリーダイヤル 又はホームページからお問い合わせください。

詳しくは ▶▶▶▶▶ **ソーコーエステート** 検索

有効期限：令和元年5月31日 図面と異なる場合は現況優先といたします。  
広告作成中に売却済の場合はご容赦ください。

宅地建物取引業免許 宮城県知事(7)第4037号 (公社)全日本不動産協会会員  
(公社)不動産保証協会会員 東北地区不動産公正取引協議会会員

