

# オープンハウス開催

宮城県知事(7)第4037号 公益社団法人全日本不動産協会会員 東北地区不動産公正取引協議会会員  
仙台市若林区表柴田町26-1 ライオンズマンション一高前第2-1F

## 有限会社ソーコーエステートプラス

お問合せは TEL0120-405-226 10時~19時迄 定休日:水曜日



### 4月5日(日) ☆午前11時~午後4時まで☆

#### グランドパレス花京院 603号室

全35邸

### 価格 3,280万円

★JR東北本線「仙台」駅徒歩7分!

★東南角部屋・日当たり良好!

★4LDK! ★三面バルコニー!

### ★内装リノベーション済!

- ・システムキッチン交換・ユニットバス交換
- ・洗面化粧台交換・給湯器交換・給排水管更新
- ・建具交換・クロス張替・クッションフロア張替・
- ・畳交換・エアコン新設・照明器具新設

住宅ローンご返済例 借入額3,280万円  
**頭金0円** 今の家賃とお比べ下さい!  
 変動金利 金利0.65% 返済期間35年  
**毎月返済額 87,336円**  
 ボーナスポイント0円

先着順受付

### 4月4日(土)・5日(日)★午前11時~午後4時まで★

#### デュオヒルズ仙台花京院ザ・タワー 1604号室

### 価格 4,580万円

★JR東北本線「仙台」駅徒歩5分!

★免震構造! ★築2年!

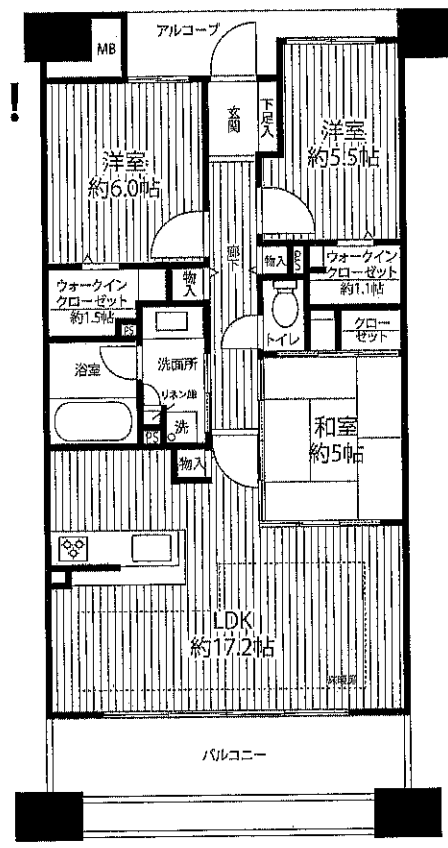
★眺望良好! ★床暖房付!

★洋室2室にウォークインクローゼット!

★トランクルーム付!

★ペット飼育可!

※セカンドハウス使用の為、  
大変きれいなお部屋です。

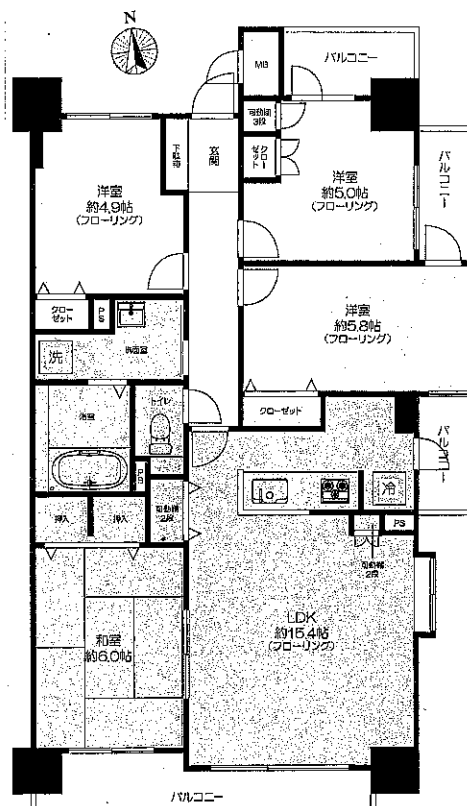


※開催日以外に内覧ご希望の方は、お気軽にお問い合わせ下さい。

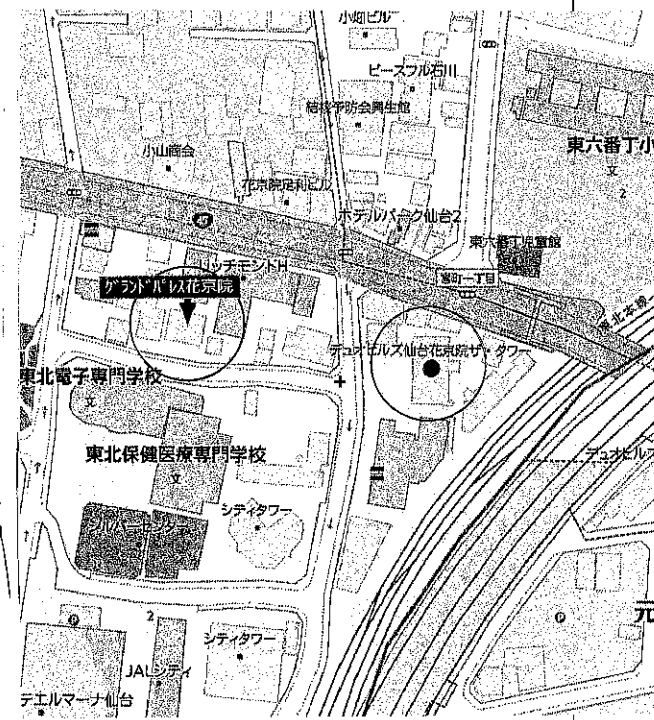


住宅ローンご返済例 借入額4,580万円  
**頭金0円** 今の家賃とお比べ下さい!  
 変動金利 金利0.65% 返済期間35年  
**毎月返済額 121,951円**  
 ボーナスポイント0円

物件の売却査定・買取査定 同時相談会開催!



ぜひ一度  
ご覧ください



※こちらの物件は、仲介手数料1.5%物件です。 \*CATV利用料/550円

\*所在地/仙台市青葉区花京院1丁目4-11 \*専有面積/80.85㎡ \*管理費/8,750円  
 \*交通/東北本線「仙台」駅徒歩7分 \*バルコニー面積/15.66㎡ \*修繕積立金/13,340円  
 \*構造/鉄骨鉄筋コンクリート造13階建 \*築年月/平成14年10月 \*現況/空室 \*引渡/即

\*インターネット使用料/1,620円 \*ライフサポートサービス費324円

\*所在地/仙台市青葉区花京院1丁目5-12 \*専有面積/76.49㎡ \*管理費/9,200円  
 \*交通/JR東北本線「仙台」駅徒歩5分 \*バルコニー面積/13.00㎡ \*修繕積立金/6,120円  
 \*構造/鉄筋コンクリート造20階建 \*築年月/平成29年8月 \*現況/空室 \*引渡/即