

オープンハウス開催

4月7日(日) ☆☆☆午前11時から午後4時まで☆☆☆

宮城県知事(7)第4037号公益社団法人全日本不動産協会 東北地区不動産公正取引協議会 会員

仙台市若林区表柴田町2-6-1 ライオンズマンション一高前第2-1F

有限会社ソーコーエーステートプラス

TEL 0120-405-226 10時~19時まで 定休日・水曜日

2物件同時開催! お問い合わせは上記まで。

朝日プラザ本町 3F

価格 650万円

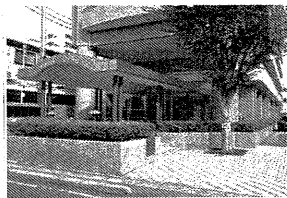
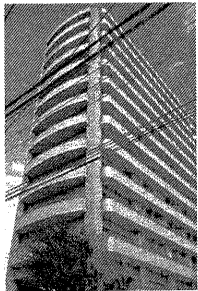
(消費税込)

- ★日当たり・眺望良好!
- ★オートロック!
- ★大規模修繕工事完了!
(平成30年8月末)
- ★内装リフォーム済!

即入居可

- ・全室クロス貼替・カーベット貼替・CF貼替
- ・台所水栓交換・浴室シャワー水栓交換・洗濯水栓交換
- ・ビルトインコンロ交換・ウォシュレット交換
- ・給湯器交換・LED照明器具取付・エアコン取付

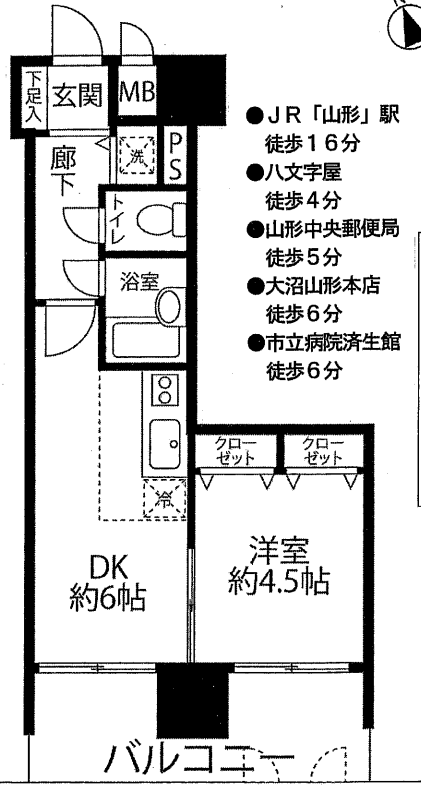
※弊社売主につき仲介手数料はかかりません。



★JR「山形駅」徒歩16分!

★25周年キャンペーン中!

♪25万円相当の家具・家電プレゼント♪



- JR「山形」駅 徒歩16分
- 八文字屋 徒歩4分
- 山形中央郵便局 徒歩5分
- 大沼山形本店 徒歩6分
- 市立病院済生館 徒歩6分

先着順受付

朝日プラザ本町 13F

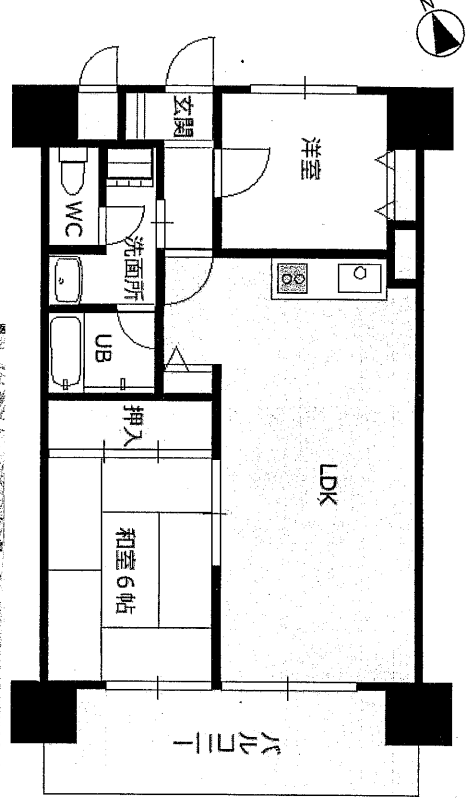
価格 1,380万円

(消費税込)

- ★最上階・日当たり眺望良好!
- ★オートロック!
- ★大規模修繕工事済! (平成30年8月末)
- ★内装リノベーション!

- ・キッチン交換・トイレ交換・洗面化粧台交換
- ・フローリング張替・クロス張替
- ・照明器具設置・クリーニング..(4月完了予定)

住宅ローン返済例 借入額1,380万円
頭金0円 今の家賃とお比べ下さい!
 変動金利 金利0.85% 返済期間35年
毎月返済額 37,998円
 ボーナス払い0円



*所在地/山形市本町2丁目3-3	*専有面積/31.09㎡	*管理費/4,800円
*交通/JR「山形」駅徒歩16分	*バルコニー面積/8.16㎡	*修繕積立金/6,480円
*構造/鉄骨鉄筋コンクリート造13階建	*築年月/平成4年9月	*現況/空室 *引渡/即

*所在地/山形市本町2丁目3-3	*専有面積/50.01㎡	*管理費/8,500円
*交通/JR「山形」駅徒歩16分	*バルコニー面積/10.06㎡	*修繕積立金/11,480円
*構造/鉄骨鉄筋コンクリート造13階建	*築年月/平成4年9月	*現況/空室 *引渡/相談

物件の売却査定・買取査定 同時相談会開催!

取引態様: 売主

*開催日以外に内覧ご希望の方は、お気軽に問合せ下さい!

取引態様: 仲介