

# ソーコーの物件情報

## 高価買取 実施中

複数の買取会社へ  
同時査定致します。

買主様特典  
仲介手数料を最大1.5%  
※(税別)  
弊社ホームページに掲載の新築一戸建、及び  
リノベーション・リフォーム完了中古マンション  
に限り仲介手数料を1.5%に致します。



※今月の登録件数：トータル140件

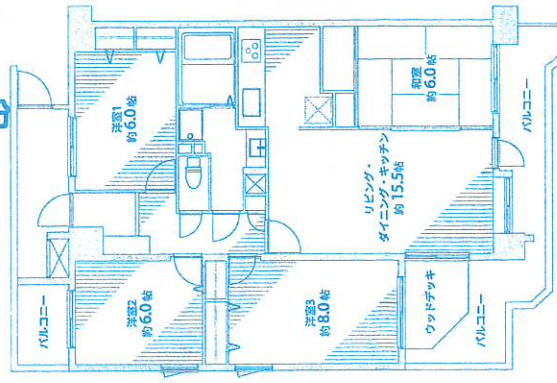
☆☆☆内覧をご希望の方は下記にお問い合わせください。随時ご案内致します。☆☆☆

### ダイヤパレス柏木 四季の杜木洩れび館 11F

価格 **2,890万円**

- ★地下鉄「北四番丁」駅徒歩22分
- ★南西角部屋・4LDK!
- ★日当たり眺望良好!
- ★内装リノベーション済!

- ・システムキッチン交換・ユニットバス交換
- ・洗面化粧台交換・トイレ交換・フローリング張替
- ・フロアタイル張替・クロス張替・畳張替・襖張替
- ・建具交換・照明器具設置・ハウスクリーニング



※こちらの物件は、仲介手数料1.5%物件です。

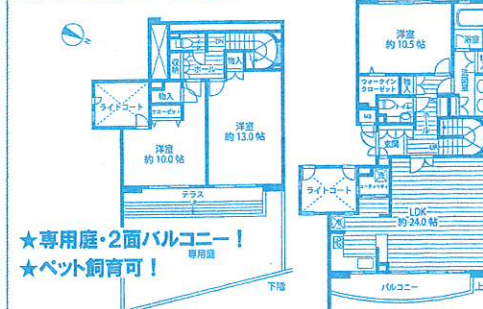
- 取引態様：仲介
- \*所在地/仙台市青葉区柏木3丁目3-20
  - \*専有面積/90.54㎡
  - \*管理費/10,000円
  - \*交通/市営バス「木町」駅徒歩4分
  - \*バルコニー面積/20.57㎡
  - \*修繕積立金/12,600円
  - \*構造/鉄骨鉄筋コンクリート造12階建
  - \*築年月/平成9年3月
  - \*現況/空室
  - \*引渡/即

### スカラガーデンヒルズ仙台スカイウイング 1F

価格 **2,190万円**

★戸建て感覚のマンション!

★メソネットタイプ!  
★専有面積149.96㎡!



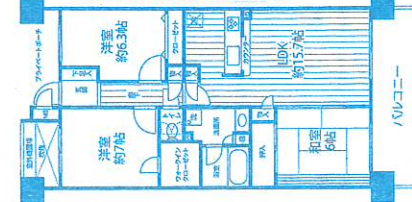
- 所在地/仙台市青葉区国見ヶ丘5-43-31
- 交通/「国見ヶ丘西」バス停徒歩2分 ●取引態様/専任媒介
- 専有面積/149.96㎡ ●バルコニー面積/18.99㎡
- 構造/RC造3階建 ●築年月/平成13年2月
- 管理費/21,700円 ●修繕積立金/21,290円 ●引渡/即
- 専用庭面積/35.89㎡ ●専用庭使用料/700円

### ロイヤルコート河原町・風ウイング 2F

価格 **2,200万円**

NEW

- ★地下鉄「河原町駅」徒歩11分!
- ★南向き・日当たり良好!
- ★トランクルーム付!
- ★24時間有人管理!
- ★敷地内駐車場有り!

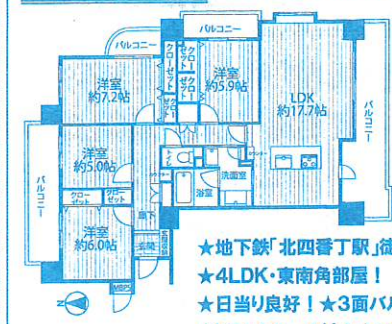


- 所在地/仙台市若林区古城1-5-5 ●取引態様/専任媒介
- 交通/地下鉄南北線「河原町」駅徒歩11分
- 専有面積/78.88㎡ ●バルコニー面積/13.60㎡
- 構造/SRC造15階建 ●築年月/平成13年1月
- 管理費/3,310円 ●修繕積立金/7,300円 ●引渡/即

### ライオンズマンション上杉中央 3F

価格 **3,990万円**

★上杉山通小学校・上杉山中学校学区!



仲介手数料1.5%物件

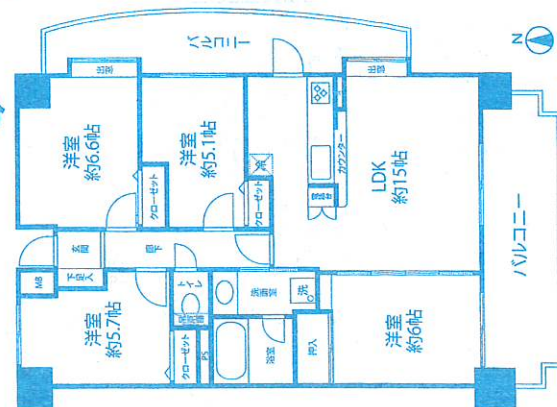
- ★地下鉄「北四番丁」駅徒歩6分!
  - ★4LDK・東南角部屋!
  - ★日当たり良好! ★3面バルコニー!
  - ★トランクルーム付! ★ペット飼育可!
  - ★内装リノベーション済!
- 所在地/仙台市青葉区上杉3-9-40 ●取引態様/仲介
  - 交通/地下鉄南北線「北四番丁」駅徒歩6分
  - 専有面積/98.54㎡ ●バルコニー面積/30.41㎡
  - 構造/SRC造14階建 ●築年月/平成13年9月
  - 管理費/16,900円 ●修繕積立金/13,300円 ●引渡/即

### ヴィルヌーブ八幡町 7F

価格 **2,980万円**

NEW

- ★地下鉄「北四番丁」駅徒歩22分
- ★東南角部屋・4LDK!
- ★二面バルコニー!
- ★日当たり眺望良好!
- ★1階にSEIYU・郵便局!
- ★向かいにはみやぎ生協!



- 取引態様：仲介
- \*所在地/仙台市青葉区八幡4丁目1-3
  - \*専有面積/81.55㎡
  - \*管理費/10,900円
  - \*交通/地下鉄「北四番丁」駅徒歩22分
  - \*バルコニー面積/24.25㎡
  - \*修繕積立金/11,820円
  - \*構造/鉄骨鉄筋コンクリート造10階建
  - \*築年月/平成7年7月
  - \*引渡/相談

### ライオンズタワー仙台広瀬 32F

価格 **7,980万円**

★地下鉄「北四番丁」駅徒歩14分

- ★最上階・日当たり・眺望良好!
- ★123.94㎡! ★ペット飼育可!
- ★内装リノベーション済!

仲介手数料1.5%物件



- 所在地/仙台市青葉区広瀬町4-8 ●取引態様/仲介
- 交通/地下鉄南北線「北四番丁」駅徒歩14分
- 専有面積/123.94㎡ ●バルコニー面積/33.40㎡
- 構造/RC造32階建 ●築年月/平成14年12月
- 管理費/17,300円 ●修繕積立金/19,950円 ●引渡/即

### ライオンズタワー勾当台通 29F

価格 **10,500万円**

- ★地下鉄南北線「北仙台駅」徒歩7分!
- ★プレミアムズペントハウス!

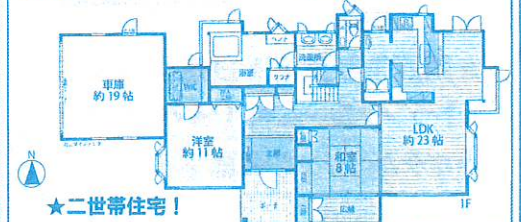


- 所在地/仙台市青葉区通町1-7-24
- 交通/地下鉄南北線「北仙台」駅徒歩7分 ●取引態様/仲介
- 専有面積/130.37㎡ ●ルーフバルコニー使用料/1,650円
- 構造/RC造29階建 ●築年月/平成21年10月
- 管理費/20,700円 ●修繕積立金/26,070円 ●引渡/即

### 売戸建・赤坂2丁目

価格 **3,250万円**

- ★北洲ハウジング施工!
- ★オール電化!
- 5-LDK×2+車庫(2台可)
- ★南西角地!



- 所在地/仙台市青葉区赤坂2丁目 ●取引態様/専任媒介
- 交通/市営バス「赤坂三丁目」駅徒歩4分
- 土地面積/441.58㎡ ●建物面積/252.77㎡
- 構造/木造2階建 ●築年月/平成2年11月
- 土地権利/所有権 ●用途地域/第1種低層地域 ●引渡/即

売りたい方も、買いたい方も

## 有限会社ソーコーエステートプラス

# Soko 0120-405-226

土・日・祝日も営業  
※定休日 水曜日

オープンハウスから始まる。

〒984-0055 仙台市若林区表柴田町26-1 ライオンズマンション 一高前第2の1階店舗 Tel.022-257-1390

下記フリーダイヤル 又はホームページからお問い合わせください。

詳しくは >>>> **ソーコーエステート** 検索

広告有効期限：令和2年6月30日 図面と異なる場合は現況優先といたします。  
広告作成中に売却済の場合はご容赦ください。

宅地建物取引業免許 宮城県知事(6)第4037号 (公社)全日本不動産協会会員  
(公社)不動産保証協会会員 東北地区不動産公正取引協議会会員

