

ソーコーの物件情報

高価買取 実施中

複数の買取会社へ
同時査定致します。

買主様特典

仲介手数料を最大1.5% (税別)

弊社ホームページに掲載の新築一戸建、及び
リノベーション・リフォーム完了中古マンションに限り仲介手数料を1.5%に致します。

マンション
情報
満載!



※今月の登録件数：トータル140件

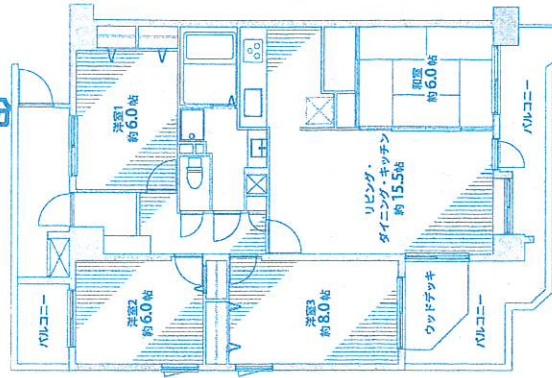
☆☆☆内覧をご希望の方は下記にお問合わせください。随時ご案内致します。☆☆☆

ダイアパレス柏木 四季の杜木洩れび館 11F

価格 **2,890万円**

- ★地下鉄「北四番丁」駅徒歩22分
- ★南西角部屋・4LDK!
- ★日当たり眺望良好!
- ★内装リノベーション済!

- ・システムキッチン交換・ユニットバス交換
- ・洗面化粧台交換・トイレ交換・フローリング張替
- ・フロアタイル張替・クロス張替・畳張替・換気扇
- ・建具交換・照明器具設置・ハウスクリーニング...



※こちらの物件は、仲介手数料1.5%物件です。

取引態様：仲介

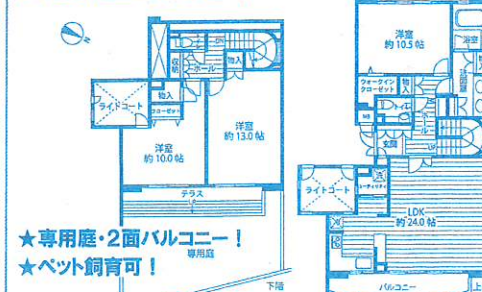
- *所在地/仙台市青葉区柏木3丁目3-20
- *専有面積/90.54㎡
- *管理費/10,000円
- *交通/市営バス「木町」駅徒歩4分
- *バルコニー面積/20.57㎡
- *修繕積立金/12,600円
- *構造/鉄骨鉄筋コンクリート造12階建
- *築年月/平成9年3月
- *現況/空室
- *引渡/即

スカラガーデンヒルズ仙台スカイウイング 1F

価格 **2,190万円**

★戸建て感覚のマンション!

- ★メゾネットタイプ!
- ★専有面積149.96㎡!



- ★専用庭・2面バルコニー!
- ★ペット飼育可!

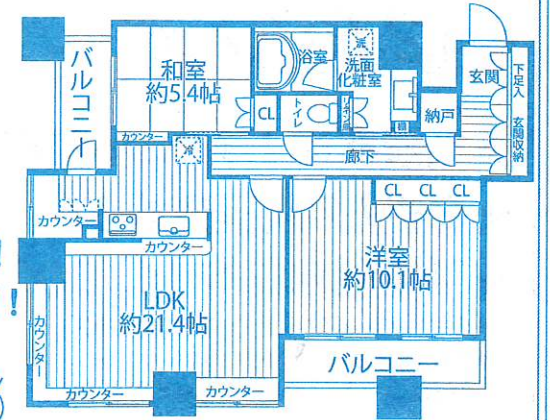
- 所在地/仙台市青葉区国見ヶ丘5-43-31
- 交通/「国見ヶ丘西」バス駅徒歩2分●取引態様/専任媒介
- 専有面積/149.96㎡ ●バルコニー面積/18.99㎡
- 構造/RC造3階建 ●築年月/平成13年2月
- 管理費/21,700円●修繕積立金/21,290円●引渡/即
- 専用庭面積/35.89㎡ ●専用庭使用料/700円

パークハウス仙台五橋タワー 15F

★大変きれいなお部屋です!

価格 **4,980万円**

- ★地下鉄「五橋駅」徒歩5分!
- ★JR東北本線「仙台駅」徒歩8分!
- ★免震構造! ★オール電化!
- ★南西角部屋! ★日当たり眺望良好!
- ★トランクルーム付! ★ペット飼育可!
- ★ホテルライクな内廊下!



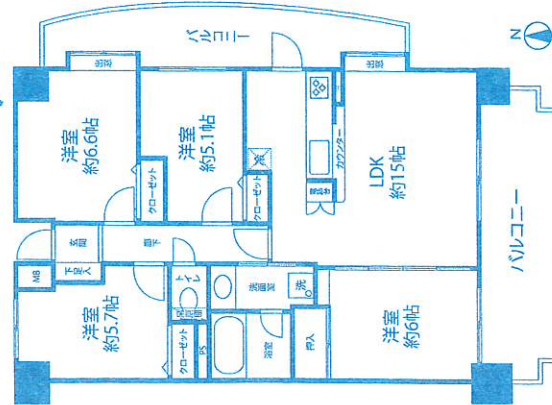
取引態様：専任媒介

- *所在地/仙台市青葉区五橋1丁目1-50
- *専有面積/83.81㎡
- *管理費/12,100円
- *交通/地下鉄「五橋」駅徒歩5分
- *バルコニー面積/12.61㎡
- *修繕積立金/15,100円
- *構造/鉄筋コンクリート造23階建
- *築年月/平成19年11月
- *引渡/相談

ヴィルヌーブ八幡町 7F

価格 **2,980万円**

- ★地下鉄「北四番丁」駅徒歩22分
- ★東南角部屋・4LDK!
- ★二面バルコニー!
- ★日当たり眺望良好!
- ★1階にSEIYU・郵便局!
- ★向かいにはみやぎ生協!



取引態様：仲介

- *所在地/仙台市青葉区八幡4丁目1-3
- *専有面積/81.55㎡
- *管理費/10,900円
- *交通/地下鉄「北四番丁」駅徒歩22分
- *バルコニー面積/24.25㎡
- *修繕積立金/11,820円
- *構造/鉄骨鉄筋コンクリート造10階建
- *築年月/平成7年7月
- *引渡/相談

ライオンズタワー仙台広瀬 32F

価格 **7,980万円** ★地下鉄「北四番丁」駅徒歩14分

- ★免震構造! ★オール電化!
- ★最上階・日当たり・眺望良好!
- ★123.94㎡! ★ペット飼育可!
- ★内装リノベーション済!

仲介手数料1.5%物件



- 所在地/仙台市青葉区広瀬町4-8 ●取引態様/仲介
- 交通/地下鉄南北線「北四番丁」駅徒歩14分
- 専有面積/123.94㎡ ●バルコニー面積/33.40㎡
- 構造/RC造32階建 ●築年月/平成14年12月
- 管理費/17,300円●修繕積立金/19,950円●引渡/即

ライオンズタワー勾当台通 29F

価格 **10,500万円**

- ★地下鉄南北線「北仙台駅」徒歩7分!
- ★プレミアムズベントハウス!

- ★最上階!
- ★東南角部屋 130.37㎡!
- ★免震・制震構造
- ★オール電化!
- ★日当たり良好
- ★眺望良好!
- ★トランクルーム!
- ★ペット飼育可!



- 所在地/仙台市青葉区通町1-7-24
- 交通/地下鉄南北線「北仙台」駅徒歩7分●取引態様/仲介
- 専有面積/130.37㎡ ●ルーフバルコニー使用料/1,650円
- 構造/RC造29階建 ●築年月/平成21年10月
- 管理費/20,700円●修繕積立金/26,070円●引渡/即

売戸建・赤坂2丁目

価格 **2,950万円**

- ★北洲ハウジング施工!
- ★オール電化!
- 5-LDK×2+車庫(2台可)
- ★南西角地!



- 所在地/仙台市青葉区赤坂2丁目 ●取引態様/専任媒介
- 交通/市営バス「赤坂三丁目」駅徒歩4分
- 土地面積/441.58㎡ ●建物面積/252.77㎡
- 構造/木造2階建 ●築年月/平成2年11月
- 土地権利/所有権●用途地域/第1種低層地域●引渡/即

売りたい方も、買いたい方も

株式会社ソーコーエステートプラス

Soko

0120-405-226

土・日・祝日も営業
※定休日 水曜日

オープンハウスから始まる。

〒984-0055 仙台市若林区表柴田町 26-1 ライオンズマンション 一高前第2の1階店舗 Tel.022-257-1390

下記フリーダイヤル 又はホームページからお問い合わせください。

詳しくは >>>> **ソーコーエステート** 検索

広告有効期限：令和2年7月15日 図面と異なる場合は現況優先といたします。
広告作成中に売却済の場合はご容赦ください。

宅地建物取引業免許 宮城県知事(6)第4037号 (公社)全日本不動産協会会員
(公社)不動産保証協会会員 東北地区不動産公正取引協議会会員

【交通】地下鉄東西線「連坊」駅徒歩5分

