

買主様特典
「限度額から」
仲介手数料を最大1.5% (税別)

☆☆☆☆内覧ご希望の方は下記にお問合せください。 随時ご案内いたします。☆☆☆☆

仲介手数料1.5%物件特集

弊社ホームページに掲載の新築一戸建、及び
リノベーション・リフォーム完了中古マンション
に限り仲介手数料を1.5%に致します。

マンション
情報
満載!

★印の物件は、通常の仲介手数料(3%+6万、消費税別)となります。

※今月の登録トータル140件。他区物件はホームページをご覧ください。

所在地	マンション名	価格(万円)	専有面積	階/階建	向き	築年数	現況	管理費等	間取	沿線・備考
【青葉区】										
青葉区北根1-2-2	ダイアパレスヒルズ台原	380	21.56㎡	2F/4F	南	H3年2月	空室	10600円	1K	地下鉄台原歩10分 ★
青葉区上杉2-4-34	ダイアパレスプレステージ上杉	580	18.49㎡	9F/11F	東	H元年3月	空室	6700円	1K	オーナーチェンジ/地下鉄北四番丁歩4分
青葉区木町通1-8-1	ライオンズプラザ西公園	880	33.60㎡	5F/12F	東北	S63年8月	空室	9080円	1DK	地下鉄北四番丁駅歩9分
青葉区土樋1-4-20	ダイアパレス米ヶ袋	1150	52.15㎡	2F/6F	南	S62年12月	賃貸中	17370円	3DK	オーナーチェンジ/地下鉄五橋歩10分 ★
青葉区木町通1-8-7	ライオンズマンション木町通	1170	56.31㎡	3F/11F	南西	S57年4月	空室	20360円	3DK	地下鉄北四番丁駅歩9分 ★
青葉区中山6-20-1	カーサベルデ中山A棟	1230	69.86㎡	3F/4F	南	H10年5月	空室	19530円	3LDK	トランクルーム付/仙山線北山駅歩20分 ★
青葉区五橋2-4-15	ハイマート五橋	1290	50.84㎡	11F/13F	南	S49年12月	空室	20915円	1LDK	リノベーション済/地下鉄五橋駅歩5分
青葉区花京院1-1-30	ニューライフマンション花京院	1290	52.51㎡	11F/12F	東	S49年12月	空室	11600円	1LDK	リフォーム済/仙山線仙台駅歩8分
青葉区錦町1丁目4-5	錦町チサンマンション	1298	52.70㎡	9F/11F	南西	S47年11月	空室	17776円	1LDK	リノベーション済/地下鉄勾当台駅歩5分
青葉区中山4-17-1	クラッセ・ヴェー中山	1350	66.96㎡	3F/6F	南	H9年6月	空室	16200円	3LDK	リフォーム済/仙山線北山歩17分
青葉区花壇4-17	コープ野村花壇B	1380	76.27㎡	4F/7F	南東	S56年3月	空室	23710円	3SLDK	地下鉄大町西公園歩5分
青葉区木町1-1-11	朝日プラザ北一番丁	1390	47.70㎡	2F/11F	西	S57年3月	空室	12116円	2DK	リノベーション済/地下鉄勾当台駅歩9分
青葉区花壇4-15	コープ野村花壇A	1480	57.84㎡	3F/8F	東	S55年7月	空室	16880円	3LDK	リフォーム済/地下鉄大町西公園歩5分
青葉区梅田町5-16	ライオンズマンション上杉北	1690	52.12㎡	2F/6F	南	S63年5月	空室	18130円	2DK	リノベーション済/仙山線東照宮駅歩9分
青葉区春日町11-23	ライオンズマンション春日町	1650	58.87㎡	5F/10F	西	S57年6月	空室	17715円	2LDK	リフォーム済/地下鉄勾当台公園歩7分
青葉区二日町17-20	二日町パークマンション	1680	64.17㎡	9F/15F	南西	S59年2月	空室	24300円	3LDK	リフォーム済/地下鉄北四番丁歩4分
青葉区支倉町2-11	ライオンズマンション支倉	1690	66.96㎡	2F/8F	南	H5年2月	空室	25480円	2LDK	リフォーム済/地下鉄勾当台公園駅歩12分
青葉区柏木2-4-76	ガーデンテラス柏木	1699	58.49㎡	1F/6F	南	S63年9月	空室	17320円	2LDK	リノベーション済/バス教会前歩1分
青葉区米ヶ袋1-3-2	米ヶ袋ハイム	1780	59.54㎡	2F/8F	南東	H7年7月	空室	16550円	2LDK	リノベーション済/地下鉄五橋駅歩11分
青葉区広瀬町2-1	ヴェルドミール支倉	1780	69.44㎡	3F/7F	南	S56年7月	空室	22630円	2LDK	リフォーム済/地下鉄北四番丁歩13分
青葉区花京院1-5-25	花京院マンション	1780	76.78㎡	2F/13F	南	S56年3月	空室	15810円	3LDK	リノベーション済/JR仙台駅歩8分 ★
青葉区柏木2-4-76	ガーデンテラス柏木	1790	58.49㎡	1F/6F	南	S63年9月	空室	17320円	2LDK	リノベーション済/バス教会前歩1分
青葉区園分町3-11-13	朝日プラザ定禅寺北	1880	58.18㎡	3F/14F	南	S59年2月	空室	22190円	2LDK	リノベーション済/地下鉄勾当台駅歩6分
青葉区上杉3-4-45	ライオンズマンション上杉	1890	88.72㎡	4F/5F	南	S59年8月	入居中	23070円	3LDK	ロフト約6帖付/地下鉄北四番丁歩9分 ★
青葉区北根1-13-1	パークタワー台原	1890	75.60㎡	10F/31F	西	H7年1月	空室	28030円	2SLDK	リフォーム済/地下鉄台原駅歩10分
青葉区立町12-12	朝日プラザ立町Ⅱ	1899	57.96㎡	5F/10F	西	H元年10月	空室	16208円	2LDK	リノベーション済/地下鉄大町西公園歩8分
青葉区春日町11-33	ライオンズマンション春日町第二	1970	60.47㎡	5F/10F	南	S61年5月	空室	28600円	2LDK	リノベーション済/地下鉄勾当台駅歩7分
青葉区五橋2-8-10	ダイアパレス五橋カルテット	1980	54.82㎡	7F/14F	西	H8年12月	賃貸中	10290円	2LDK	賃借人6月末退去/地下鉄五橋歩5分
青葉区本町1-4-8	セザール番香館	1980	67.02㎡	5F/10F	南	H11年3月	空室	18430円	3LDK	リフォーム済/地下鉄広瀬歩5分
青葉区五橋2-10-13	ダイアパレス五橋	1980	63.53㎡	2F/13F	南東	S62年6月	空室	19410円	2SLDK	リフォーム済/地下鉄五橋歩3分
青葉区大町2-7-20	大町パークマンション	1990	60.31㎡	7F/10F	南	S58年8月	空室	18490円	2LDK	リフォーム済/地下鉄大町西公園駅歩5分
青葉区立町18-12	ライオンズマンション西公園第三	2080	69.86㎡	5F/7F	南	S58年4月	空室	25800円	3LDK	リフォーム済/地下鉄大町西公園駅歩8分
青葉区柏木3-3-20	ダイアパレス柏木西条の杜木造りビル	2198	61.28㎡	3F/12F	南西	H9年3月	空室	16300円	3LDK	リフォーム済/仙山線北山駅歩15分
青葉区大町2-3-5	ライオンズマンション青葉通	2250	64.90㎡	3F/11F	南	S58年3月	空室	28300円	1LDK2S	リフォーム済/地下鉄大町西公園駅歩3分
青葉区五橋2-3-7	ダイアパレス五橋Ⅲコルティール	2280	55.06㎡	7F/12F	南	H7年1月	空室	17010円	1SLDK	リフォーム済/地下鉄五橋歩5分
青葉区土樋1-1-1	五橋シティハウス	2290	55.57㎡	9F/13F	西	H13年6月	入居中	21560円	2LDK	地下鉄五橋歩4分 ★
青葉区米ヶ袋2-3-24	パークハウス米ヶ袋	2390	67.97㎡	2F/6F	南東	H12年1月	空室	20100円	2LDK	ペット可・リノベーション済/地下鉄愛宕橋駅歩11分
青葉区柏木2-4-16	ナイスアーバンステイツ柏木	2440	59.85㎡	3F/8F	東	H9年11月	空室	16620円	3LDK	リノベーション済/バス厚生病院前歩5分
青葉区角五郎2-10-11	クレア角五郎	2549	75.09㎡	3F/6F	南	H13年3月	空室	26580円	3LDK	リノベーション済/バス牛越橋歩5分
青葉区堤通雨宮町6-7	堤通雨宮パーク・ホームズ	2550	64.07㎡	2F/8F	東	H8年1月	空室	13440円	3LDK	リフォーム済/地下鉄北仙台歩8分
青葉区土樋1-7-15	パークハイム広瀬川	2680	99.27㎡	3F/4F	東	H4年3月	空室	43820円	3LDK	四面彩光/地下鉄愛宕橋歩5分
青葉区赤坂二丁目	赤坂二丁目戸建	3250	441.58㎡	木造2階建	南	H2年11月	居住中	-	5SLDK	バス赤坂三丁目歩4分 ★
青葉区花京院1-4-25	シティタワー仙台	3300	83.69㎡	11F/24F	南東	H3年9月	空室	36950円	3LDK	リフォーム済/東北本線仙台駅歩5分
青葉区花京院1-4-11	グランドパレス花京院	3480	80.85㎡	6F/13F	南	H14年10月	空室	22090円	4LDK	リフォーム済/JR仙台駅歩7分
青葉区広瀬町1-7	プレミスト広瀬町	3780	67.28㎡	2F/13F	南	H29年3月	空室	19100円	3LDK	ペット可・未入居物件/地下鉄勾当台公園歩14分
青葉区園分町3-10-6	シティタワー勾当台公園	3799	70.00㎡	6F/26F	北西	H20年10月	空室	25044円	3LDK	リノベーション済/地下鉄勾当台歩4分
青葉区上杉6-2-60	ベルグランデ上杉ウエスト	4298	89.15㎡	6F/7F	南	H9年4月	空室	31682円	3LDK	ペット可・リノベーション済/地下鉄北四番丁歩12分
青葉区広瀬町4-8	ライオンズタワー仙台広瀬	8980	123.94㎡	32F/32F	南西	H15年3月	空室	36510円	3LDK	リノベーション済/市営バス厚生病院前歩1分

※売却済の場合はご容赦ください。情報と物件現況が異なる場合は現況優先します。

R.18.21現在

売主様特典(土地・戸建・アパート等も可)

<仲介手数料>

最大1.5%「限度額から」
+3万円に致します
成約価格2,760万円未満の場合は最大20% 繰越致します。(税別)

高価買取
実施中

複数の買取会社へ
同時査定致します。



ザ・エクセレントシティ本町勾当台公園 2F

価格3,980万円 ★免震構造! ★築2年!
★角部屋! ★ペット飼育可!
★地下鉄「勾当台公園」徒歩5分

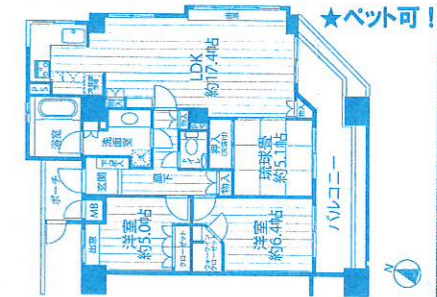


ワイドパン 約12m

- 所在地/仙台市青葉区本町3-4-13 ●取引態様/専任媒介
- 交通/地下鉄「勾当台公園」駅徒歩5分
- 専有面積/72.92㎡ ●バルコニー面積/21.42㎡
- 構造/RC造14階建 ●築年月/平成29年2月
- 管理費/10,500円 ●修繕積立金/5,900円 ●引渡/相談

ジェネラスマンション定禅寺通 2F

価格3,190万円 ★東南角部屋! ★床暖房付
★地下鉄南北線「勾当台公園」徒歩8分!
★キッチン、浴室に窓があります!

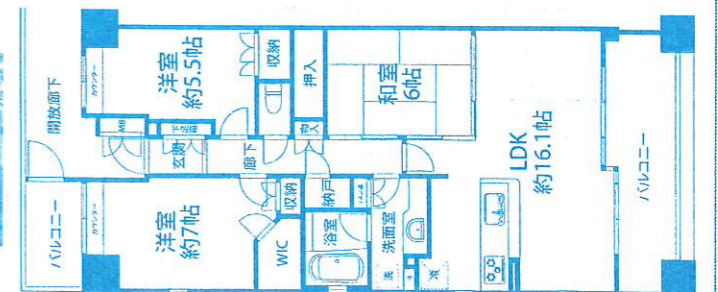


- 所在地/仙台市青葉区立町23-20 ●取引態様/仲介
- 交通/地下鉄「勾当台公園」駅徒歩8分
- 専有面積/82.98㎡ ●バルコニー面積/16.33㎡
- 構造/RC造10階建 ●築年月/平成15年12月
- 管理費/12,030円 ●修繕積立金/18,090円 ●引渡/相談

クラズスクエア定禅寺 5F

価格3,300万円

★地下鉄「勾当台公園」駅徒歩8分!
★南西角部屋! ★ペット飼育可!



★日当たり良好!

★浴室・台所に窓付!

※町内会費/200円

取引態様/仲介

- *所在地/仙台市青葉区立町22-26 *専有面積/78.30㎡ *管理費/6,100円
- *交通/地下鉄南北線「勾当台公園」駅徒歩8分 *バルコニー面積/10.72㎡ *修繕積立金/9,600円
- *構造/鉄筋コンクリート造9階建 *築年月/平成13年5月 *引渡/相談

売りたい方も、買いたい方も 有限会社ソーコーエステートプラス

Soko ☎0120-405-226 土・日・祝日も営業
*定休日 水曜日

オープンハウスから始まる。〒984-0055 仙台市若林区表栗田町26-1 ライオンズマンション 一高前第2の1階店舗 Tel.022-257-1390

宅地建物取引業免許 宮城県知事(第)7第4037号(公社)全日本不動産協会会員(公社)不動産保証協会会員 東北地区不動産公正取引協議会会員
Tel.022-257-1390 有効期限:令和元年7月31日まで。図面と異なる場合は現況優先といたします。広告作成中に売却済の場合はご容赦ください。