

オープンハウス開催

7/13(土)・14(日) ☆☆☆午前11時から午後4時まで☆☆☆

宮城県知事(第4037号)公益社団法人全日本不動産協会会員 東北地区不動産公正取引協議会会員

仙台市若林区表柴田町2-6-1 ライオンズマンション一高前第2-1F

有限会社ソーコーエステートプラス

TEL 0120-405-226 10時～19時まで 定休日・水曜日

◆2物件同時開催!! お問合せは上記まで。

26周年

びゅうパーク南仙台 11F

価格 2,080万円

先着順受付

★JR 東北本線「南仙台駅」徒歩10分!

- ★南西角部屋・4LDK!
- ★日当り眺望良好!
- ★2面バルコニー!
- ★玄関ポーチ・門扉付!
- ★トランクルーム付!

びゅうパーク南仙台 1F

価格 1,980万円

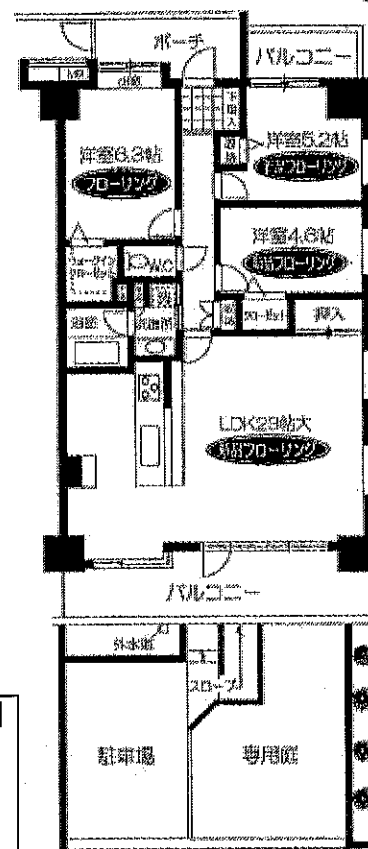
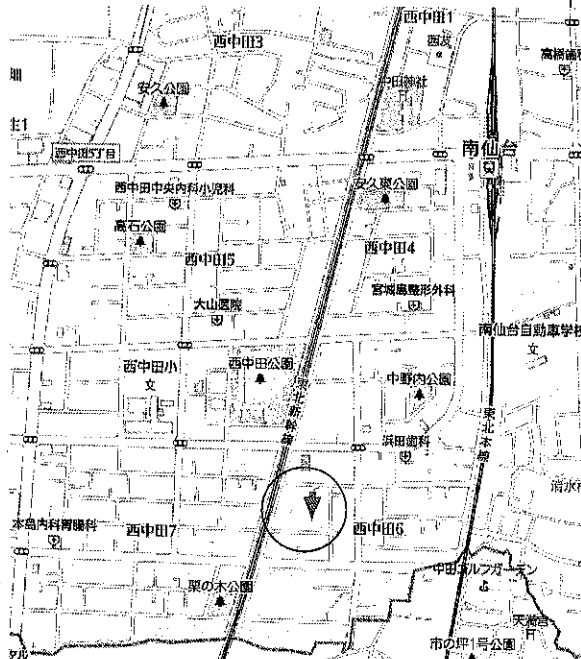
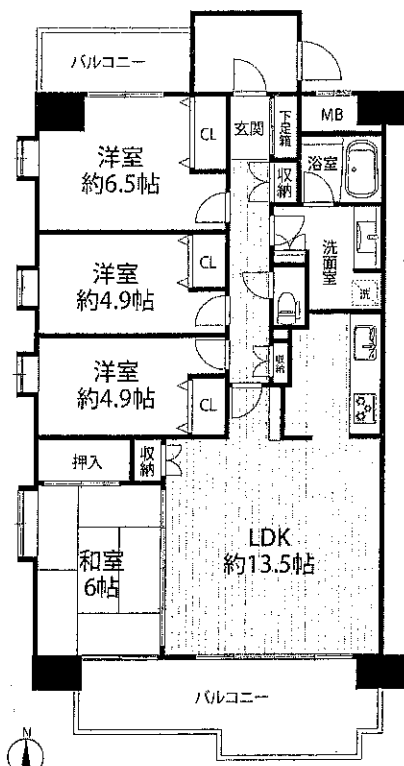
先着順受付



ぜひ一度ご覧ください

- ★東南角部屋・日当たり良好!
- ★専用庭51.8㎡・駐車場1台付!
- ★2面バルコニー!
- ★玄関ポーチ・門扉付!
- ★トランクルーム付!
- ★内装リフォーム済!

住宅ローンご返済例 借入額1,980万円
頭金0円 今の家賃とお比べ下さい!
 変動金利 金利0.65% 返済期間35年
毎月返済額 52,721円
 ボーナス払い0円



取引態様：専任媒介

*組合費/500円 *トランクルーム使用料/1,000円

*所在地/仙台市太白区西中田6丁目13-15
 *交通/東北本線「南仙台」駅 徒歩10分
 *構造/鉄骨鉄筋コンクリート造14階建

*専有面積/85.80㎡ *管理費/12,700円
 *バルコニー面積/15.57㎡ *修繕積立金/12,500円
 *築年月/平成9年2月 *引渡/相談

*専用庭使用料/920円 *駐車場/5,000円 *組合費/500円 *トランクルーム/1,000円

*所在地/仙台市太白区西中田6丁目13-15 *専有面積/85.84㎡ *管理費/12,700円
 *交通/東北本線「南仙台」駅 徒歩10分 *バルコニー面積/19.04㎡ *修繕積立金/12,500円
 *構造/鉄骨鉄筋コンクリート造14階建 *専用庭面積/51.80㎡ *築年月/平成9年2月 *引渡/即