

売りたい方も、買いたい方も

Soko

オープンハウスから始まる。

オープンハウス開催

開催日以外に内覧ご希望の方は、お気軽にお問合わせ下さい。

物件の売却査定
買取査定・リフォーム
同時相談会開催!

7月26日(日) 11時~16時 2物件同時開催!

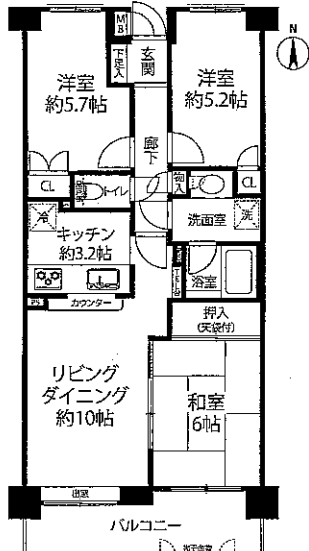
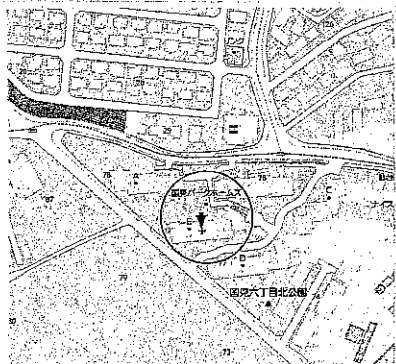
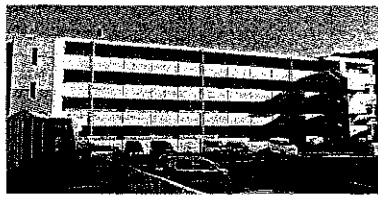
先着順受付

国見パーク・ホームズ E棟 4F

405号室

価格 1,050万円

- ★仙山線「国見」駅徒歩11分!
- ★最上階!
- ★日当たり眺望良好!



住宅ローンご返済例 借入額1,050万円
頭金0円 今の家賃とお比べ下さい!
変動金利 金利0.7% 返済期間35年
毎月返済額 **28,194円**
ボーナス払い0円

取引態様:専任媒介

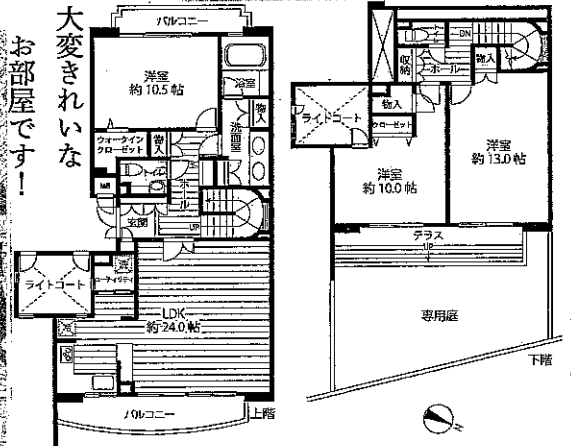
*所在地/仙台市青葉区国見6丁目77-6 *専有面積/65.68㎡ *管理費/8,200円
*交通/仙山線「国見」駅 徒歩11分 *バルコニー面積/8.55㎡ *修繕積立金/9,720円
*構造/鉄筋コンクリート造4階建 *築年月/平成6年3月 *現況/空室 *引渡/即

スカラガーデンヒルズ仙台スカイウイング 104号室

価格 2,190万円

- ★戸建て感覚のマンション
- ★メゾネットタイプ!
- ★専有面積149.96㎡!
- ★専用庭・2面バルコニー!
- ★ペット飼育可!

住宅ローンご返済例 借入額2,190万円
頭金0円 今の家賃とお比べ下さい!
変動金利 金利0.7% 返済期間35年
毎月返済額 **58,806円**
ボーナス払い0円



取引態様:専任媒介

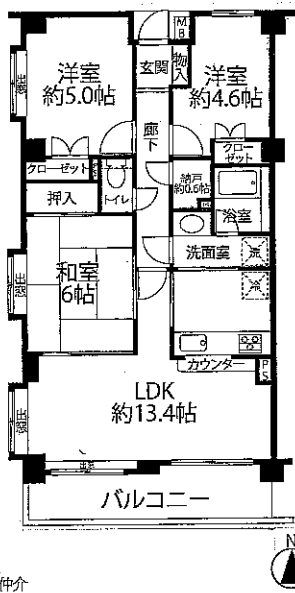
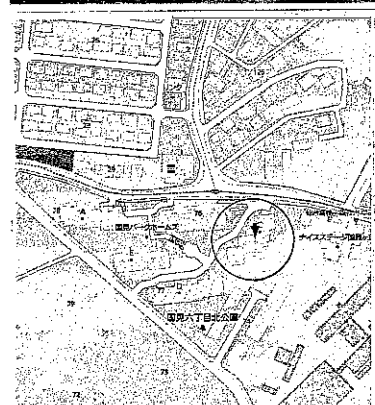
*平面駐車場/7,000円 *テラス面積/11.62㎡ *専用庭面積/35.89㎡ *専用庭使用料/700円
*所在地/仙台市青葉区国見ヶ丘5丁目43-31 *専有面積/149.96㎡ *管理費/21,700円
*交通/市営バス「国見ヶ丘西」停徒歩2分 *バルコニー面積/18.99㎡ *修繕積立金/21,290円
*構造/鉄筋コンクリート造3階建地下1階 *築年月/平成13年2月 *現況/空室 *引渡/即

仲介速報

国見パーク・ホームズウイングコートC棟 2F

価格 1,080万円

- ★南西角部屋!
- ★日当たり良好!
- ★室内程度良好!



取引態様:仲介

*所在地/仙台市青葉区国見6-75-1 *専有面積/69.05㎡ *管理費/8,600円
*交通/JR「東北福祉大前」駅徒歩13分 *バルコニー面積/9.15㎡ *修繕積立金/10,220円
*構造/鉄筋コンクリート造5階建 *築年月/平成7年2月 *現況/空室 *引渡/即

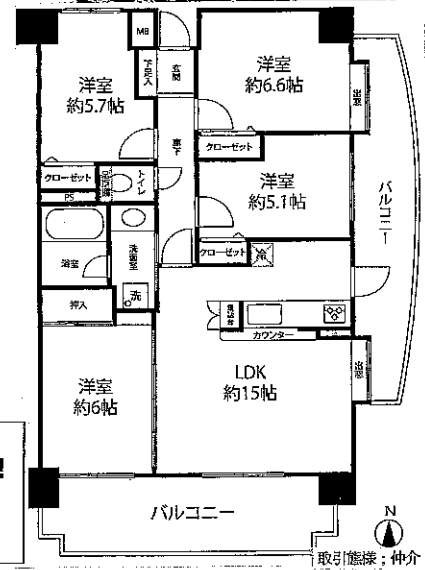
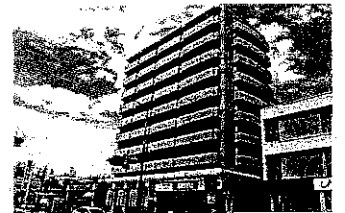
7/24(祝)・25(土)11時~16時

ヴィルヌーブ八幡町 7F

先着順受付

価格 2,890万円

- ★地下鉄「北四番丁」駅徒歩22分!
- ★東南角部屋・4LDK!
- ★二面バルコニー!
- ★日当たり眺望良好!
- ★1階にSEIYU・郵便局!
- ★向かいにはみやぎ生協!



取引態様:仲介

住宅ローンご返済例 借入額2,980万円
頭金0円 今の家賃とお比べ下さい!
変動金利 金利0.7% 返済期間35年
毎月返済額 **80,019円**
ボーナス払い0円

*所在地/仙台市青葉区八幡4丁目1-3 *専有面積/81.55㎡ *管理費/10,900円
*交通/地下鉄「北四番丁」駅徒歩22分 *バルコニー面積/24.25㎡ *修繕積立金/11,820円
*構造/鉄骨鉄筋コンクリート造10階建 *築年月/平成7年7月 *現況/空室 *引渡/即

Soko 有限会社ソーコーエステートプラス

〒984-0055 仙台市若林区表柴田町 26-1 ライオンズマンション 一高前第2の1階店舗

0120-405-226

詳しくは、左記フリーダイヤル又はホームページからお問い合わせください。

Tel.022-257-1390 / 営業時間 10:00~19:00 土・日・祝日も営業 *定休日 水曜日

有効期限:令和2年8月20日まで。

図面と異なる場合は現況優先といたします。広告作成中に売却済の場合はご容赦ください。

【交通】地下鉄東西線「蓮坊」駅徒歩5分
ソーコーエステート

宅地建物取引業免許 宮城県知事(7)第4037号
(公社)全日本不動産協会会員
(公社)不動産保証協会会員 東北地区不動産公正取引協議会会員