

事前予約制・現地案内会開催!

☆☆☆☆ 内覧ご希望の方は事前にご連絡ください ☆☆☆☆

ソーコーの物件情報


☆☆☆☆ 内覧ご希望の方は下記にお問合わせください。随時ご案内致します。☆☆☆☆

高買取実施中
買取の買取
査定・価格
査定致します。

買主様特典
仲介手数料を最大1.5% (税別)

※100万円相当の
家具家電プレゼント!

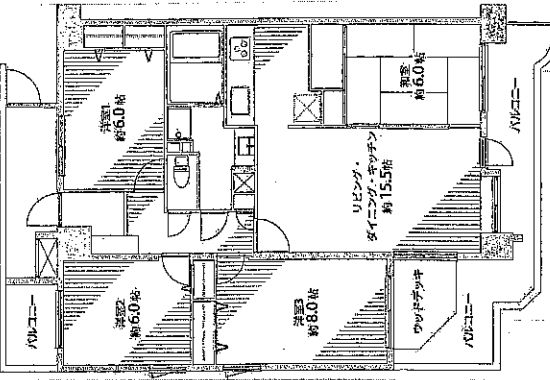
※今月の登録件数:トータル140件



ダイヤパレス柏木 四季の杜木洩れび館 11F

価格 **2,790万円**

- ★地下鉄「北四番丁」駅徒歩22分
- ★南西角部屋・4LDK!
- ★日当たり眺望良好!
- ★内装リノベーション済!
- ・システムキッチン交換・ユニットバス交換
- ・洗面化粧台交換・トイレ交換・フローリング張替
- ・フロアタイル張替・クロス張替・畳張替・襖張替
- ・建具交換・照明器具設置・ハウスクリーニング



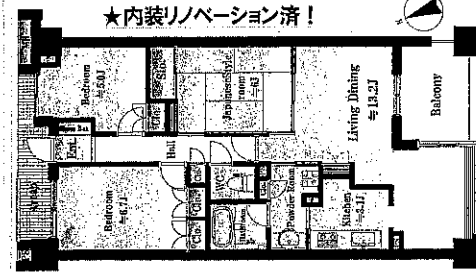
※こちらの物件は、仲介手数料1.5%物件です。

取引態様: 仲介	※所在地/仙台市青葉区柏木3丁目3-20	※専有面積/90.54㎡	※管理費/10,000円
	※交通/市営バス「木町」駅徒歩4分	※バルコニー面積/20.57㎡	※修繕積立金/12,600円
	※構造/鉄骨鉄筋コンクリート造12階建	※築年月/平成9年3月	※現況/空室
		※引渡/即	

クリア角五郎 3F

価格 **1,999万円**

- ★東西線「川内」駅徒歩16分!
- ★南向き・日当たり良好!
- ★床暖房付!
- ★内装リノベーション済!

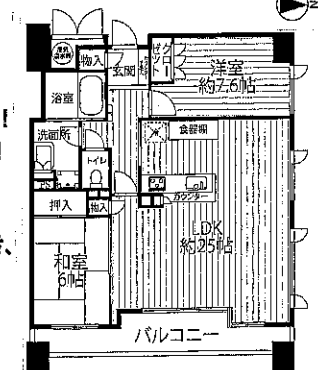


●所在地/仙台市青葉区角五郎2-10-11 ●取引態様/仲介
●交通/地下鉄東西線「川内」駅徒歩16分
●専有面積/75.09㎡ ●バルコニー面積/7.44㎡
●構造/RC造6階建 ●築年月/平成13年3月
●管理費/11,560円 ●修繕積立金/15,020円 ●引渡/即

ル・サンク仙台 14F

価格 **4,750万円** ★JR東北本線「仙台駅」徒歩4分!

- ★最上階・角部屋!
- ★眺望良好!
- ★オール電化!
- ★トランクルーム付!
- ★リノベーション済!
- ★ペット飼育可!



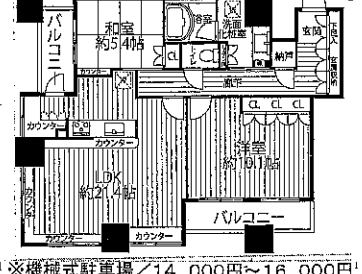
※当社売主につき、仲介手数料かかりません。

●所在地/仙台市若林区新寺1-2-18 ●取引態様/売主
●交通/JR東北本線「仙台」駅徒歩4分
●専有面積/81.14㎡ ●バルコニー面積/15.22㎡
●構造/SRC造14階建 ●築年月/平成14年9月
●管理費/9,030円 ●修繕積立金/21,440円 ●引渡/即

パークハウス仙台五橋タワー 15F

価格 **4,980万円** ★地下鉄「五橋駅」徒歩5分! ★JR東北本線「仙台駅」徒歩8分!

- ★免震構造!
- ★オール電化!
- ★南西角部屋! ★日当たり眺望良好!
- ★トランクルーム付! ★ペット飼育可!



●※機械式駐車場/14,000円~16,000円!
●所在地/仙台市青葉区五橋1-1-50 ●取引態様/専任媒介
●交通/地下鉄南北線「五橋」駅徒歩5分 ●引渡/相談
●専有面積/83.81㎡ ●バルコニー面積/12.61㎡
●構造/RC造23階建 ●築年月/平成19年11月
●管理費/12,100円 ●修繕積立金/15,100円

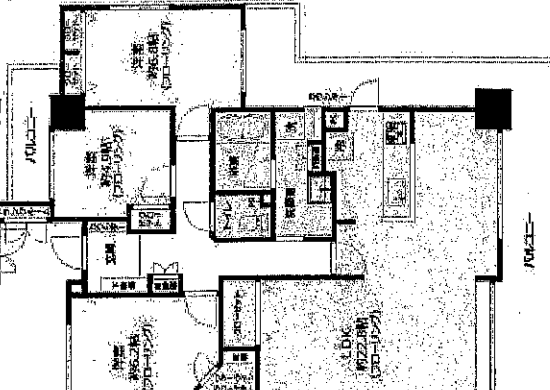
★大変きれいなお部屋です!
★ホテルライクな内廊下!

ライオンズガーデン柏木 11F

価格 **3,580万円**

※こちらの物件は、仲介手数料1.5%物件です。

- ★地下鉄「北四番丁」駅徒歩20分!
- ★最上階・東南角部屋!
- ★日当たり眺望良好!
- ★三面バルコニー!
- ★ペット飼育可!
- ★内装リノベーション済!

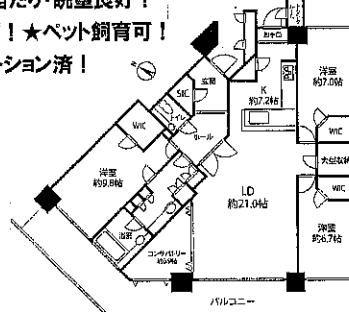


取引態様: 仲介	●所在地/仙台市青葉区柏木3丁目3-30	●専有面積/95.65㎡	●管理費/13,700円
	●交通/地下鉄「北四番丁」駅徒歩20分	●バルコニー面積/28.43㎡	●修繕積立金/9,280円
	●構造/鉄骨鉄筋コンクリート造11階建	●築年月/平成14年2月	●現況/空室
		●引渡/即	

ライオンズタワー仙台台瀬 32F

価格 **7,980万円** ★地下鉄「北四番丁駅」徒歩14分

- ★免震構造!
- ★オール電化!
- ★最上階・日当たり・眺望良好!
- ★123.94㎡! ★ペット飼育可!
- ★内装リノベーション済!

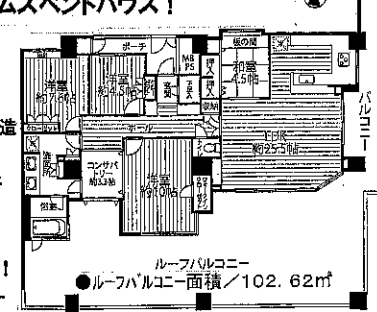


●所在地/仙台市青葉区広瀬町4-8 ●取引態様/仲介
●交通/地下鉄南北線「北四番丁」駅徒歩14分
●専有面積/123.94㎡ ●バルコニー面積/33.40㎡
●構造/RC造32階建 ●築年月/平成14年12月
●管理費/17,300円 ●修繕積立金/19,960円 ●引渡/即

ライオンズタワー勾当台通 29F

価格 **10,500万円**

- ★地下鉄南北線「北仙台駅」徒歩7分!
- ★プレミアムスペントハウス!
- ★最上階!
- ★東南角部屋
- ★免震・制震構造
- ★オール電化!
- ★日当たり良好
- ★眺望良好!
- ★トランクルーム!
- ★ペット飼育可!

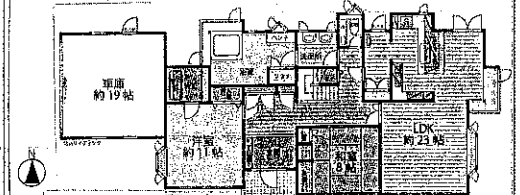


●所在地/仙台市青葉区通町1-7-24
●交通/地下鉄南北線「北仙台」駅徒歩7分 ●取引態様/仲介
●専有面積/130.37㎡ ●ルーフバルコニー使用料/1,650円
●構造/RC造29階建 ●築年月/平成21年10月
●管理費/20,700円 ●修繕積立金/26,070円 ●引渡/即

売戸建・赤坂2丁目

価格 **2,950万円**

- ★北洲ハウジング施工!
- ★オール電化!
- 5・LDK×2+車庫(2台可)
- ★南西角地!



●所在地/仙台市青葉区赤坂2丁目 ●取引態様/専任媒介
●交通/市営バス「赤坂三丁目」駅徒歩4分
●土地面積/441.58㎡ ●建物面積/252.77㎡
●構造/木造2階建 ●築年月/平成2年11月
●土地権利/所有権 ●用途地域/第1種低層地域 ●引渡/即

宮城・山形・福島のマンスION売買・仲介実績2,000件達成!

中古マンション専門店

売主様特典 (土地・戸建・アパート等も可)

<仲介手数料>

最大**1.5%** [限度額から]
成約価格2,760万円未満の場合は最大20%増額致します。(税別)

売る時も W 仲介手数料
買う時も W 減額します。

ソーコーでの住み替えは断然お得!

(ただし、お住み替え物件は当社にて仲介する事が条件となります。中古物件に限ります。)
他社・取扱い物件もご相談くださいませ。

高値買取 ソーコーの「買取保証システム」
詳しくは >>>> [ソーコーエステート](#)

お問合せは

有効期限; 令和2年8月20日まで。図面と異なる場合は現況優先とします。
広告作成中に売却済の場合はご容赦下さい。

宮城県知事(7)第4037号公益社団法人全日本不動産協会 東北地区不動産公正協会 会員
仙台市若林区表柴田町26-1 ライオンズマンション高前第2-1F
有限会社ソーコーエステートプラス
TEL 022(257)1390 10時~19時

(土・日・祝日も営業)
定休日 ; 水曜日