

ソーコーの仲介情報!!

宮城県 知事(7)4037号 公益社団法人日本不動産協会 会員

有限会社 ソーコーエステートプラス

〒984-0055 仙台市若林区表柴田 26-1 ライオンズマンション高前第2-1F

お問合せは TEL 0120-405-226

★★★内覧ご希望の方はお気軽にご連絡ください。★★★

TEL022-257-1390 営業時間 10時~19時 毎週水曜定休日

売戸建・鶴ヶ谷東一丁目

所在地:仙台市宮城野区鶴ヶ谷東1丁目3-8

価格 **3,398万円**

NEW

4LDK+WIC・駐車スペース2台

★東南角地!★築8年!

★オール電化・太陽光パネル!

★アイフルホーム施工!

★日当たり良好!

★リノベーション工事施工中!

- ・キッチン交換
- ・ユニットバス交換
- ・洗面化粧台交換
- ・給湯器交換(エコキュート)
- ・トイレ交換
- ・クロス張替え
- ・フローリング張替え
- ・玄関ドア、勝手口ドア鍵交換
- ・ハウスクリーニング
- ・防蟻処理(5年保証付き)



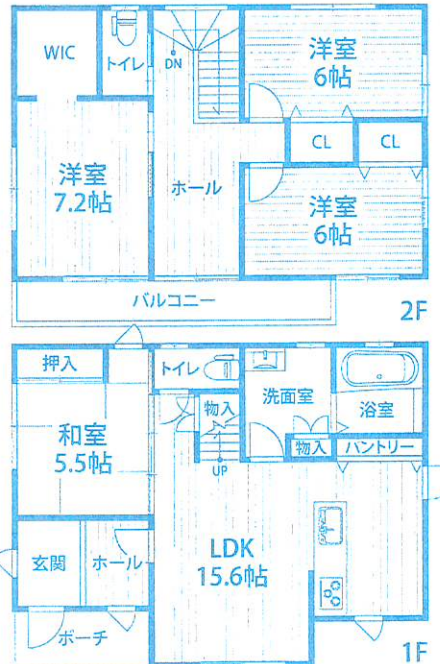
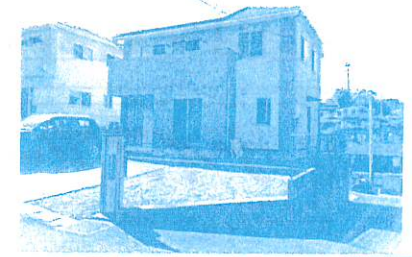
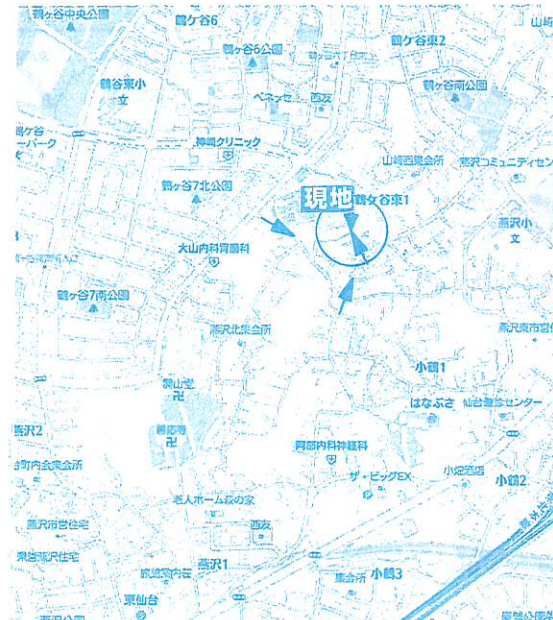
ぜひ一度ご覧ください

※アットホーム・スーモネット
・ホームページに掲載中です!

(令和3年6月末完了)

取引態様:専任媒介

*所在地/仙台市宮城野区鶴ヶ谷東1丁目3-8 *敷地面積/211.84㎡(64坪) *建物面積/110.60㎡
 *交通/JR東北本線「東仙台」駅徒歩23分 *土地権利/所有権 *用途地域/第1種低層住居専用地
 *構造/木造2階建 *築年月/平成25年5月 *引渡/即



住宅ローン返済例 借入額3,390万円
 頭金8万円 今の家賃とお比べ下さい!
 変動金利 金利0.7% 返済期間35年
 毎月返済額 **91,028円**
 ボーナスポイント0円

← 燕沢小学校徒歩8分!

売土地・岩切字三所北

価格 **2,380万円**

★JR東北本線「岩切」駅徒歩12分!

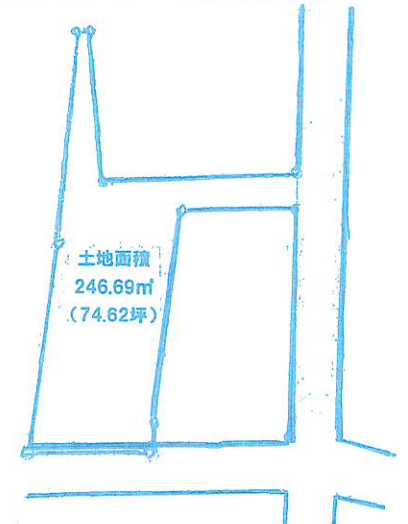
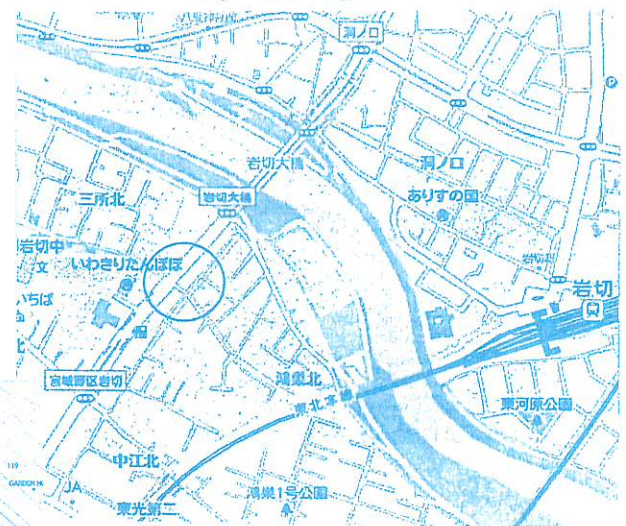
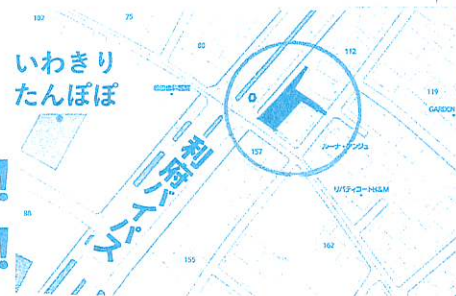
★土地面積約74坪!

★建築条件なし!

★更地渡し!

★岩切小学校徒歩7分!

★岩切中学校徒歩6分!



土地面積
246.69㎡
(74.62坪)

- 所在地/仙台市宮城野区岩切字三所北102-6
- 交通/JR東北本線「岩切」駅徒歩12分 ●取引態様/仲介
- 土地面積/246.69㎡ ●土地権利/所有権
- 地目/宅地 ●都市計画/市街化区域
- 用途地域/準工業地域 ●建ぺい率/60% ●容積率/200%

※間取図は概略図ですので実際とは多少異なる場合がございます。万一売却済の場合はご容赦下さい。
 ※取引態様:仲介 ※広告有効期限:令和3年8月20日まで。