

事前予約制・現地案内会開催！

☆☆☆☆ 内覧ご希望の方は事前にご連絡ください ☆☆☆☆

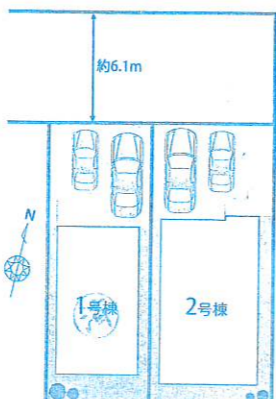
新築戸建・福室5丁目 2号棟

価格 **3,140万円** ●6月完成！

- ★JR仙石線「中野栄」駅徒歩16分！
- ★福室小学校徒歩4分！
- ★中野中学校徒歩8分！
- ★みやぎ生協高砂店徒歩11分！
- ★駐車スペース2台可！

先着順受付

●フラット35Sがご利用いただけます。



※こちらの物件は、仲介手数料1.5% (消費税別) です。

- *所在地/仙台市宮城野区福室5丁目19-33
- *敷地面積/108.05㎡
- *建物面積/94.81㎡
- *交通/JR仙石線「中野栄」駅徒歩16分
- *土地権利/所有権
- *用途地域/第1種住居地域
- *構造/木造サイディング貼3階建*設備/東北電力・公営水道・公共下水・都市ガス*築年月/令和2年6月

ソーコーの物件情報

☆☆内覧をご希望の方は下記にお問合わせください。随時ご案内致します。☆☆

高価買取実施中
複数の買取会社へ同時査定致します。

買主様特典
仲介手数料を最大**1.5%** (税別)
弊社ホームページに掲載の新築戸建、及びリノベーション・リフォーム完了中古マンションに限り仲介手数料を1.5%に致します。

※今月の登録件数:トータル140件



ル・サンク仙台 14F

価格 **4,750万円**

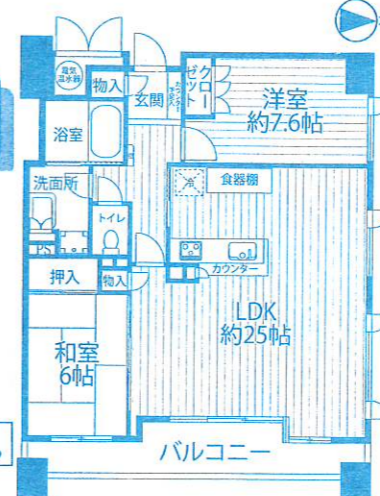
♪100万円相当の家具家電プレゼント♪

- ★JR東北本線「仙台駅」徒歩4分！
- ★地下鉄東西線「宮城野通駅」徒歩3分！
- ★最上階・角部屋！★眺望良好！
- ★オール電化！★トランクルーム付！
- ★リノベーション済！★ペット飼育可！

※弊社売主につき仲介手数料はかかりません。

取引態様; 売主 ※駐車場: 空有り ※旧分譲会社: 日本舗道

- *所在地/仙台市若林区新寺1丁目2-18
- *専有面積/81.14㎡
- *管理費/9,030円
- *交通/東北本線「仙台」駅徒歩4分
- *バルコニー面積/15.22㎡
- *修繕積立金/21,440円
- *構造/鉄骨鉄筋コンクリート造14階建
- *築年月/平成14年9月
- *現況/空室
- *引渡/即



レックスウ宮城野 4F

価格 **1,350万円** ★日当たり・眺望良好！

- ★JR仙石線「陸前原ノ町」駅徒歩14分！
- ★イオン仙台幸町店徒歩5分！
- ★みやぎ生協幸町店徒歩5分！

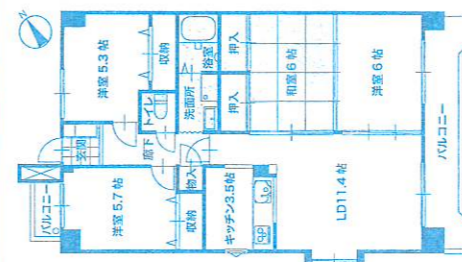


- 所在地/仙台市宮城野区大槻12-23
- 交通/仙石線「陸前原ノ町」駅徒歩14分 ●取引態様/専任媒介
- 専有面積/68.11㎡ ●バルコニー面積/16.47㎡
- 構造/RC造14階建 ●築年月/平成2年10月
- 管理費/6,100円 ●修繕積立金/12,200円 ●引渡/即

ライオンズマンション宮城野 1F

価格 **2,180万円**

- ★JR仙石線「宮城野原」駅徒歩9分！
- ★4LDK！★角部屋！
- ★ペット飼育可！★内装リノベーション済！

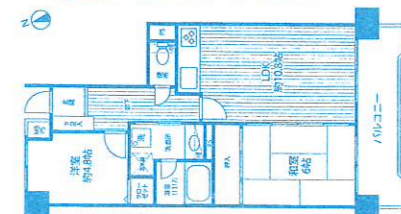


- 所在地/仙台市宮城野区宮城野3-6-15
- 交通/仙石線「宮城野原」駅徒歩9分 ●取引態様/仲介
- 専有面積/80.13㎡ ●バルコニー面積/14.62㎡
- 構造/RC造7階建 ●築年月/昭和63年6月
- 管理費/9,600円 ●修繕積立金/14,070円 ●引渡/即

ライオンズガーデン原町 8F

価格 **1,180万円**

- ★仙石線「原ノ町駅」徒歩15分！
- ★南向き・日当たり眺望良好！
- ★オール電化！
- ★内装一部リフォーム済み！

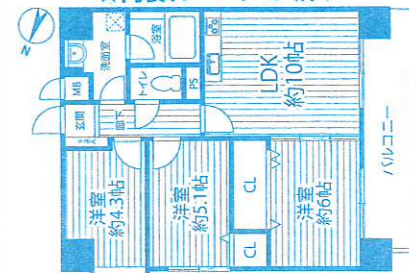


- 敷地内駐車場/6,000円~7,000円
- 所在地/仙台市宮城野区原町4-8-1
- 交通/仙石線「陸前原ノ町」駅徒歩15分 ●取引態様/専任
- 専有面積/53.81㎡ ●バルコニー面積/9.42㎡
- 構造/SRC造10階建 ●築年月/平成3年2月
- 管理費/8,600円 ●修繕積立金/13,200円 ●引渡/即

ライオンズマンション原町第二 10F

価格 **1,699万円** ★仙石線「苦竹」駅徒歩6分！

- ★最上階・角部屋！
- ★眺望良好！
- ★内装リノベーション済！



- 所在地/仙台市宮城野区苦竹1-5-15
- 交通/仙石線「苦竹」駅徒歩6分 ●取引態様/仲介
- 専有面積/59.44㎡ ●バルコニー面積/9.31㎡
- 構造/SRC造10階建 ●築年月/平成1年4月 ●引渡/即
- 管理費/10,700円 ●修繕積立金/19,020円

仲介手数料1.5%物件

中古マンション専門店

売主様特典 (土地・戸建・アパート等も可)

＜仲介手数料＞

令和2年9月30日迄
最**1.5%**「限度額から」
大**1.5%** + **3万円**に致します
成約価格2,760万円未満の場合は最大20%減額致します。(税別)

売る時も **W** 仲介手数料
買う時も **W** 減額します。

ソーコーでの住み替えは断然お得！
(ただし、お住み替え物件は当社にて仲介する事が条件となります。中古物件に限ります。)
他社、取扱物件もご相談くださいませ。

高価買取 ソーコーの「買取保証システム」
詳しくは ▶▶▶▶▶ ソーコーエステート

宮城県知事(7)第4037号公益社団法人日本不動産協会 東北地区不動産公正取引協議会

仙台市若林区表柴田町26-1 ライオンズマンション 高前第2-1F

お問合せは

有限会社ソーコーエステートプラス

TEL022(257)1390 10時~19時

有効期限; 令和2年7月31日まで。図面と異なる場合は現況優先とします。
広告作成中に売却済の場合はご容赦下さい。

〔 土・日・祝日も営業
定休日 ; 水曜日 〕