

売りたい方も、買いたい方も

# Soko

# オープンハウス開催

物件の売却査定  
買取査定・リフォーム  
同時相談会開催！

オープンハウスから始まる。

\*開催日以外に内覧ご希望の方は、お気軽にお問合わせ下さい。\*

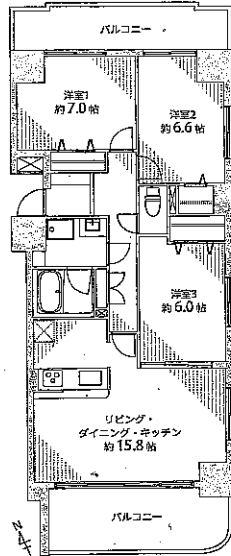
## 8月28日(土)・11時~16時

### グリーンキャピタル長町II 713号室

価格 **3,090万円**

- ★地下鉄「長町」駅徒歩5分！
- ★東南角部屋！★二面バルコニー！
- ★日当たり眺望良好！
- ★内装リノベーション済！

・システムキッチン交換・ユニットバス交換・洗面化粧台交換  
 ・トイレ交換・給湯器交換・配管交換・フローリング張替  
 ・クロス張替・建具交換・照明器具設置(令和3年8月完了)



住宅ローン返済例 借入額3,090万円  
**頭金0円** 今の家賃とお比べ下さい！  
 変動金利 金利0.75% 返済期間35年  
**毎月返済額 83,672円**  
 ボーナスポイント

\*駐車場/10,000円~14,000円

\*所在地/仙台市太白区長町5丁目9-10 \*専有面積/78.64㎡ \*管理費/10,300円  
 \*交通/地下鉄「長町」駅徒歩5分 \*バルコニー面積/18.81㎡ \*修繕積立金/12,100円  
 \*構造/鉄骨鉄筋コンクリート造1.4階建 \*築年月/平成7年11月 \*現況/空室 \*引渡/即

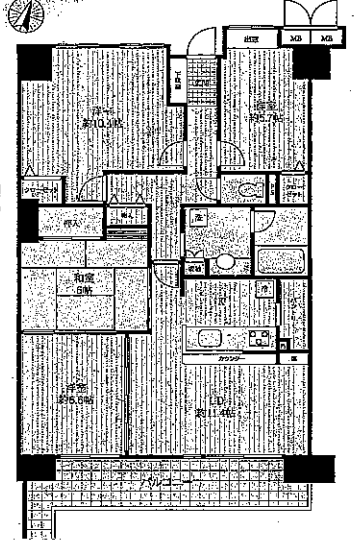
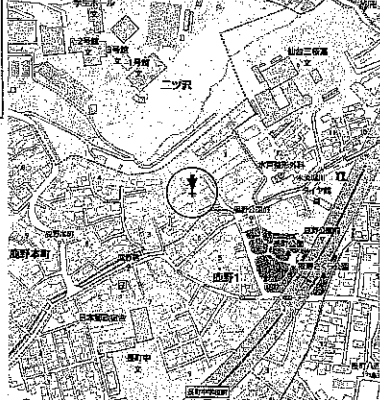
## 8月29日(日)・11時~16時

### ロイヤルパレス長町公園 1205号室

価格 **2,680万円**

- ★地下鉄「長町」駅徒歩14分！
- ★免震構造！★4LDK・95.33㎡！
- ★日当たり眺望良好！★トランクルーム！
- ★内装リノベーション済！

・システムキッチン交換・ユニットバス交換・洗面化粧台交換  
 ・トイレ交換・フローリング張替・給湯器交換・クロス張替  
 ・襖張替・畳張替・照明器具設置(令和3年8月完了)



住宅ローン返済例 借入額2,680万円  
**頭金0円** 今の家賃とお比べ下さい！  
 変動金利 金利0.75% 返済期間35年  
**毎月返済額 72,570円**  
 ボーナスポイント

\*近隣駐車場確保/6,000円

\*所在地/仙台市太白区鹿野町2-5 \*専有面積/95.33㎡ \*管理費/9,500円  
 \*交通/地下鉄「長町」駅徒歩14分 \*バルコニー面積/16.41㎡ \*修繕積立金/14,590円  
 \*構造/鉄筋コンクリート造地下1階付1.3階建 \*築年月/平成9年8月 \*現況/空室 \*引渡/即

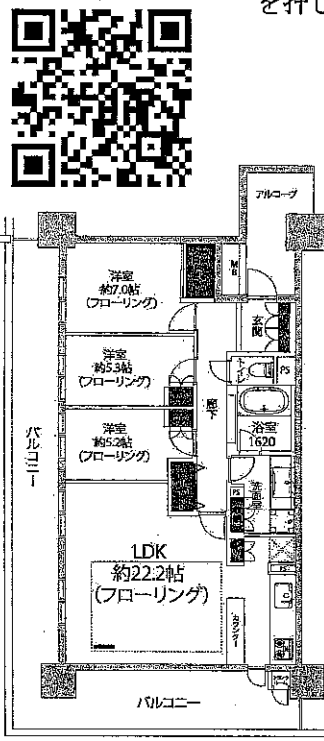
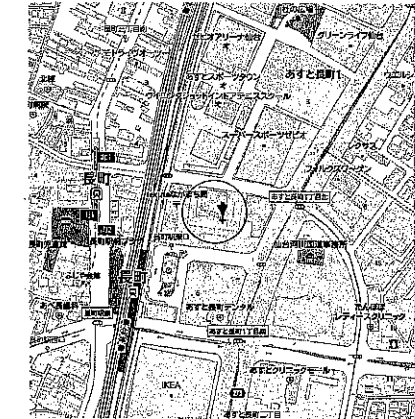
## 8月28日(土)・29日(土) 11時~16時

### パークタワーあすと長町 504号室

※エントランスにて、504号室  
を押してお呼び下さい。

価格 **5,780万円**

- ★JR東北本線「長町駅」徒歩2分！
- ★地下鉄南北線「長町駅」徒歩3分！
- ★免震構造！★南西角部屋
- ★日当たり良好！★床暖房付！
- ★トランクルーム！★ペット飼育可！



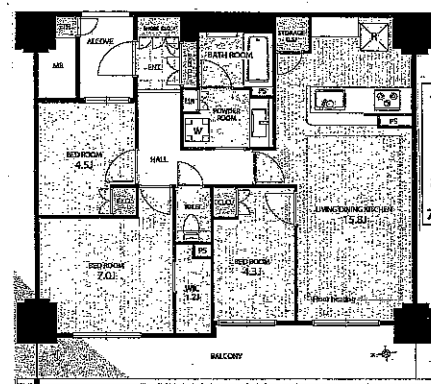
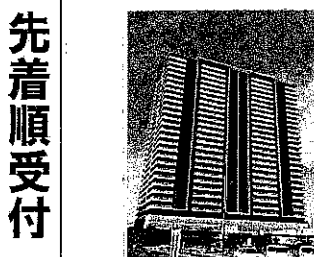
\*トランクルーム使用料/3,000円 \*インターネット使用料/2,640円

\*所在地/仙台市太白区あすと長町1丁目5-42 \*専有面積/92.14㎡ \*管理費/12,560円  
 \*交通/JR東北本線「長町」駅徒歩2分 \*バルコニー面積/38.69㎡ \*修繕積立金/7,900円  
 \*構造/鉄骨コンクリート造2.8階建 \*築年月/令和元年7月 \*現況/空室 \*引渡/即

### パークタワーあすと長町 4F

価格 **5,190万円**

- ★JR東北本線「長町駅」徒歩2分！
- ★地下鉄南北線「長町駅」徒歩3分！
- ★免震構造！★床暖房付！
- ★トランクルーム！★ペット飼育可！
- ★内装リフォーム9月上旬完了予定！



・キッチン浴室洗面水栓交換・ビルトインガスコンロ交換  
 ・レンジフード交換・浴室鏡交換・トイレ交換・クロス張替  
 ・床材張替・ハウスクリーニング...

住宅ローン返済例 借入額5,190万円  
**頭金0円** 今の家賃とお比べ下さい！  
 変動金利 金利0.75% 返済期間35年  
**毎月返済額 140,537円**  
 ボーナスポイント



\*インターネット使用料/2,640円

\*所在地/仙台市太白区あすと長町1丁目5-42 \*専有面積/73.08㎡ \*管理費/12,100円  
 \*交通/JR東北本線「長町」駅徒歩2分 \*バルコニー面積/12.96㎡ \*修繕積立金/6,300円  
 \*構造/鉄筋コンクリート造2.8階建 \*築年月/令和元年7月 \*現況/空室 \*引渡/相談

※上記掲載の4物件は、仲介手数料1.65%と致します！

# Soko 有限会社ソーコーエステートプラス

〒984-0055 仙台市若林区表柴田町 26-1 ライオンズマンション 一高前第2の1階店舗

## 0120-405-226

詳しくは、左記フリーダイヤル又はホームページからお問合わせください。

Tel.022-257-1390 / 営業時間 10:00~19:00 土・日・祝日も営業 \*定休日 水曜日

取引態様: 仲介 有効期限: 令和3年9月30日まで。

図面と異なる場合は現況優先といたします。広告作成中に売却済の場合はご容赦ください。

【交通】地下鉄東西線「連判」駅徒歩5分

## ソーコーエステート

宅地建物取引業免許 宮城県知事(7)第4037号

(公社)全日本不動産協会会員

(公社)不動産保証協会会員 東北地区不動産公正取引協議会会員