

☆ご成約特典 仲介手数料1.65%・リノベーション物件特集☆

～内覧をご希望の方は下記にお問い合わせください。随時ご案内いたします～

所在地	マンション名	価格(万円)	専有面積	階/階建	向き	築年数
【青葉区】						
春日町11-23	ライオンズマンション春日町	850	31.15㎡	5F/10F	西	S57年6月
郷六字葛岡下49-1	広瀬の杜九番館	1300	63.25㎡	4F/4F	南	H3年1月
堤通雨宮町2-20	朝日プラザ堤通雨宮町	1380	38.15㎡	10F/12F	西	S58年11月
一番町2-11-12	プレジデント一番町	1598	51.30㎡	7F/13F	南	S54年3月
霊屋下7-2	サンロードマンションオタマヤ	1690	67.54㎡	1F/9F	東	S55年3月
東照宮1-17-1	サンライズ東照宮	1690	59.34㎡	12F/15F	南	S61年12月
春日町11-23	ライオンズマンション春日町	1790	51.40㎡	8F/10F	西	S57年6月
一番町1-11-16	朝日プラザ一番町	1899	61.55㎡	2F/13F	南	S60年6月
堤通雨宮町10-21	東急ドエルアルス雨宮	1980	70.63㎡	7F/7F	南	S57年7月
中央4-7-25	ライオンズマンション中央	1990	65.20㎡	8F/14F	南東	S56年11月
本町1-6-25	ライオンズマンション本町第二	2090	49.08㎡	10F/14F	南西	S59年2月
花京院1-5-10	ウエストプラザ花京院	2190	55.10㎡	4F/14F	西	H7年11月
角五郎2-11-15	ライオンズマンション八幡南	2190	71.43㎡	3F/5F	南	H11年1月
柏木1-9-37	ライオンズマンション柏木	2199	63.18㎡	4F/6F	南西	H10年9月
堤通雨宮町12-16	チサンマンション雨宮町	2199	89.85㎡	5F/11F	南	S54年2月
台原3-20-7	ライオンズマンション台原森林公園	2290	65.96㎡	9F/12F	南	H8年3月
二日町13-26	ネオハイツ勾当台	2290	63.12㎡	6F/11F	南	S58年3月
柏木2-3-17	朝日プラザ柏木東棟	2298	70.40㎡	6F/10F	東	S62年4月
五橋2-6-12	朝日プラザ五橋IV	2390	59.13㎡	10F/12F	南	S61年2月
国分町3-5-7	朝日プラザ国分町	2480	77.76㎡	7F/14F	南	S59年11月
通町1-9-1	ライオンズマンション通町	2990	75.84㎡	2F/6F	西	H13年6月
台原1-8-21	セントラルハイツ上杉山	3099	68.14㎡	1F/9F	南	H13年5月
大手町6-1	ダイアパレス片平大手門	3190	85.44㎡	3F/14F	西	H8年10月
北目町7-18	ダイアパレス五ツ橋通	3550	70.71㎡	10F/12F	西	H12年9月
片平1-3-16	プラウド片平西公園	4280	71.03㎡	6F/15F	南	H24年4月
広瀬町4-8	ライオンズタワー仙台広瀬	4280	97.18㎡	12F/32F	東	H14年12月

※取引態様：仲介 ※他区物件はホームページをご覧ください。
 ※売却済の場合はご容赦ください。情報と物件現況が異なる場合は現況優先します。
 ※有効期限：令和3年10月31日

ソーコーの物件情報

*内覧ご希望の方は、お気軽にお問い合わせ下さい。

高価買取
実施中
※売却済物件
※入居時
※査定致します

買主様特典
仲介手数料を最大1.65%

※弊社ホームページに掲載の新築一戸建、及び
リノベーション・リフォーム完了中古マンションに
かぎり仲介手数料を1.65%に致します。

マンション
情報

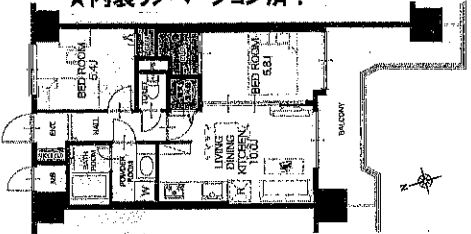
創立28周年
28
2000年創業

※今月の登録件数：トータル 60件

ライオンズマンション本町第二 10F

価格 2,090万円 仲介手数料1.65%物件

- ★地下鉄南北線「仙台」駅徒歩8分!
- ★JR東北本線「仙台」駅徒歩8分!
- ★日当たり眺望良好!
- ★内装リノベーション済!

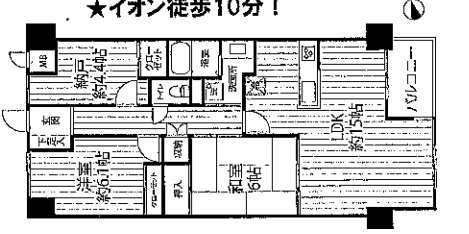


- 所在地/仙台市青葉区本町1-6-25 ●取引態様/仲介
- 交通/JR東北本線・地下鉄「仙台」駅徒歩8分
- 専有面積/49.08㎡ ●バルコニー面積/12.41㎡
- 構造/SRC造14階建 ●築年月/昭和59年2月
- 管理費/6,100円 ●修繕積立金/10,140円 ●引渡/即

ネオハイツ幸町 3F

価格 1,650万円 近隣駐車場月額 7,800円

- ★4年前にリフォーム済! 継承可
- ★きれいなお部屋です!
- ★JR東照宮駅徒歩10分!
- ★イオン徒歩10分!

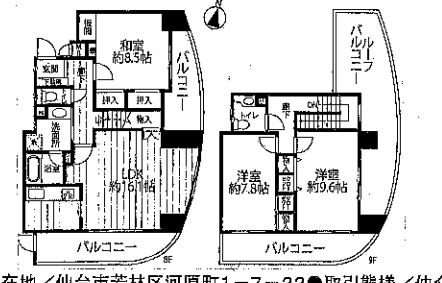


- 所在地/仙台市宮城野区幸町1-9-15 ●取引態様/仲介
- 交通/JR仙山線「東照宮」駅徒歩10分
- 専有面積/73.15㎡ ●バルコニー面積/4.20㎡
- 構造/RC造5階建 ●築年月/平成8年2月
- 管理費/10,090円 ●修繕積立金/14,970円 ●引渡/即

ライオンズマンション広瀬川公園 8F

価格 2,690万円

- ★地下鉄「河原町駅」徒歩5分!
- ★広々111.20㎡・メゾネットタイプ!
- ★ルーフバルコニー・21.25㎡!
- ★日当たり・眺望良好!

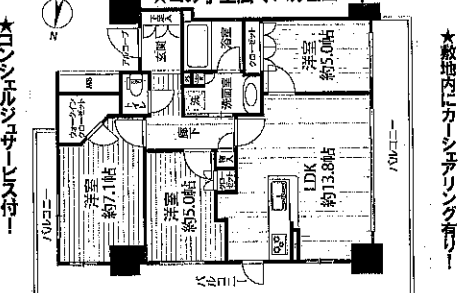


- 所在地/仙台市若林区河原町1-7-22 ●取引態様/仲介
- 交通/地下鉄南北線「河原町」駅徒歩5分
- 専有面積/111.20㎡ ●バルコニー面積/26.91㎡
- 構造/SRC造9階建 ●築年月/平成3年3月
- 管理費/20,900円 ●修繕積立金/18,460円
- ルーフバルコニー:21.25㎡/使用料400円 ●引渡/即

ザ・ガーデンズ勾当台タワーレジデンス 2F

価格 4,500万円 ★地下鉄南北線「北四番丁」駅徒歩4分

- ★築4年! ★免震構造! ★角部屋!
- ★床暖房付! ★ペット飼育可!
- ★コの字型広々バルコニー!

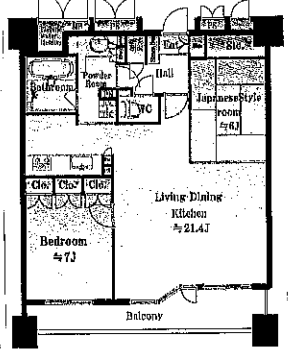


- 所在地/仙台市青葉区柏木1-1-1 ●取引態様/仲介
- 交通/地下鉄南北線「北四番丁」駅徒歩4分
- 専有面積/69.98㎡ ●バルコニー面積/27.58㎡
- 構造/RC造23階建 ●築年月/平成29年3月
- 管理費/10,700円 ●修繕積立金/6,700円 ●引渡/相談

ル・サンク仙台 12F

価格 3,799万円 仲介手数料1.65%物件

- ★JR東北本線「仙台」駅徒歩4分!
- ★地下鉄東西線「宮城野通」駅徒歩3分!
- ★オール電化!
- ★眺望良好!
- ★ホテルライクな内廊下!
- ★大型トランクルーム付!
- ★ペット飼育可!
- ★内装リノベーション済!
- ★駐車場空あり!

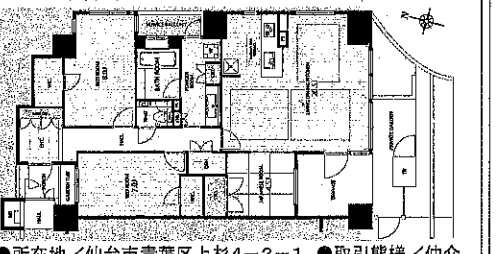


- 所在地/仙台市若林区新寺1-2-18 ●取引態様/仲介
- 交通/JR東北本線「仙台」駅徒歩4分
- 専有面積/75.68㎡ ●バルコニー面積/14.14㎡
- 構造/SRC造14階建 ●築年月/平成14年9月
- 管理費/8,480円 ●修繕積立金/19,990円 ●引渡/即

プラウド仙台上杉公園 1F

価格 4,790万円 仲介手数料1.65%物件

- ★東南角部屋! ★日当たり良好!
- ★専有面積95.9㎡! ★専用庭付!
- ★トランクルーム付! ★ペット飼育可!
- ★内装リノベーション済!



- 所在地/仙台市青葉区上杉4-2-1 ●取引態様/仲介
- 交通/地下鉄南北線「勾当台公園」駅徒歩13分
- 専有面積/95.90㎡ ●バルコニー面積/3.40㎡
- 構造/RC造7階建 ●築年月/平成20年10月
- 管理費/16,400円 ●修繕積立金/20,620円
- テラス面積/7.56㎡ ●専用庭面積/3.26㎡ ●引渡/即

宮城・山形・福島のマンション売買・仲介実績2,000件達成!

中古マンション専門店

売主様特典 (土地・戸建・アパート等も可)

＜仲介手数料＞

「限度額から」

最大1.65% + 3.3万円に致します

※成約価格2,760万円未満の場合は最大27%減額致します。

売る時も 買う時も **W** 仲介手数料 減額します。

ソーコーでの買い換えは断然お得!

(ただし、買い換え物件は当社にて仲介する事が条件となります。仲介物件に限ります。)

他社、取扱物件もご相談くださいませ。

高価買取 ソーコーの「買取保証システム」

詳しくは >>>>> ソーコーエステート

0120-405-226

Soko 株式会社ソーコーエステートプラス

代表/022-257-1390 FAX/022-257-1338

〒984-0055 仙台市若林区表染田町26-1 ライオンズマンション 一高前第2の1階店舗

有効期限：令和3年10月31日まで。図面と異なる場合は現況優先とします。

取引態様：仲介 広告作成中に売却済の場合はご容赦下さい。

創立28年の安心・信頼・実績・行動力

更に約2,000件の顧客力がああります。

宅地建物取引業免許 宮城県知事(7)第4037号
 (公社)日本不動産協会会員
 (公社)不動産保証協会会員
 東北地区不動産公正取引協議会会員

〔土・日・祝日も営業〕
 定休日：水曜日

【交通】地下鉄東西線「運坊」駅徒歩5分

至五橋 交番 セブンイレブン 取付バス停 取付小

地下鉄「運坊」駅
 ●仙台二番
 ●グラウンド

運坊駅西側

至赤松 至荒井町駅

至社

至社案内図