

ソーコーのマンション物件情報



高価買取
実施中
※弊社の買取
会社へ同時
査定致します。

買主様特典
仲介手数料を最大1.65%



※弊社ホームページに掲載の新築一戸建、及びリノベーション・リフォーム完了中古マンションにかぎり仲介手数料を1.65%に致します。

※今月の登録件数：トータル140件

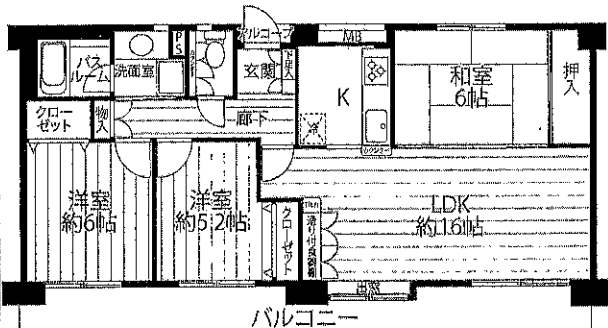
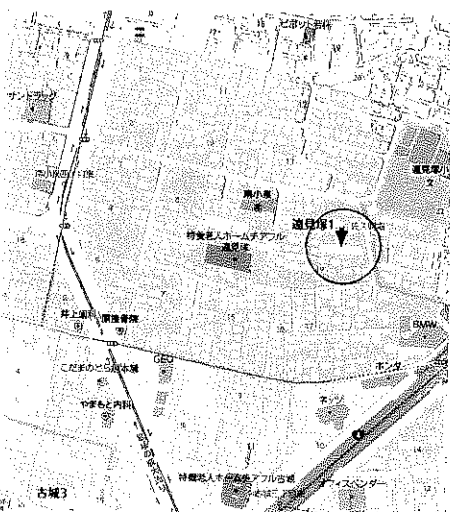
★★★内覧ご希望の方はお問合せください。当日案内できます。★★★

ダイアパレス若林 5F

価格 **2,680万円**

- ★最上階・南面3室・ワイドスパン！
- ★日当たり・眺望良好！
- ★トランクルーム付！
- ★内装リノベーション歴あり！

- ・システムキッチン交換・フローリング張替・CF張替
- ・クロス張替・（2016年12月）
- ・インナーサッシ取付・トイレ交換（2019年2月）



＊遠見塚小学校隣り！

＊機械式駐車場／5,500円～7,000円

＊所在地／仙台市若林区遠見塚1丁目20-20 ＊専有面積／74.76㎡ ＊管理費／9,900円
 ＊交通／市営バス「南小泉四丁目東」徒歩6分 ＊バルコニー面積／19.46㎡ ＊修繕積立金／13,150円
 ＊構造／鉄筋コンクリート造5階建 ＊築年月／平成8年9月 ＊現況／空室 ＊引渡／即

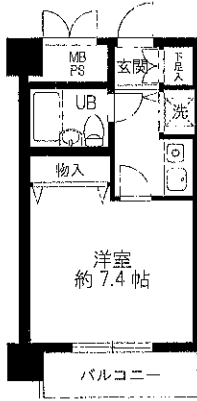
住宅ローン返済例 借入額2,680万円
頭金0円 今の家賃とお比べ下さい！
 変動金利 金利0.7% 返済期間35年
毎月返済額 71,964円
 ボーナス払い0円



ライオンズマンション一高前 3F

価格 **400万円**

- ★地下鉄東西線「連坊」駅徒歩5分！
- ★日当たり眺望良好！
- ★モニター付オートロック！
- ★宅配ボックス有り！
- ★近隣駐車場／8,000円

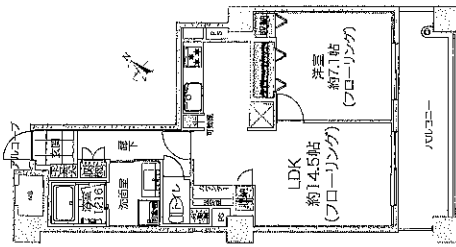


- 所在地／仙台市若林区表柴田町68-1
- 交通／地下鉄東西線「連坊」駅徒歩5分 ●取引態様／専任
- 専有面積／23.40㎡ ●バルコニー面積／3.64㎡
- 構造／RC造6階建 ●築年月／昭和62年10月
- 管理費／8,400円 ●修繕積立金／9,950円 ●引渡／即

ライオンズマンション大和第五 10F

価格 **1,499万円** ※ご成約特典20万円！

- ★地下鉄東西線「卸町」駅徒歩9分！
- ★日当たり眺望良好！
- ★内装リノベーション済！
- ★アフターサービス保証付！

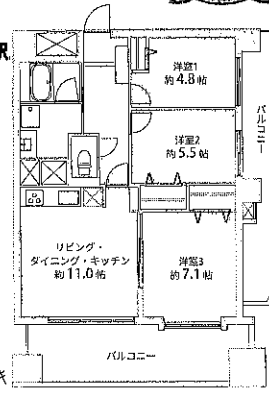


- 所在地／仙台市若林区大和町5-32-9
- 交通／地下鉄東西線「卸町」駅徒歩9分 ●取引態様／仲介
- 専有面積／54.31㎡ ●バルコニー面積／11.49㎡
- 構造／SRC造14階建 ●築年月／平成4年8月
- 管理費／9,500円 ●修繕積立金／20,750円 ●引渡／即

ライオンズマンション大和第三 10F

価格 **2,290万円**

- ★地下鉄東西線「卸町」駅徒歩9分！
- ★東南角部屋！
- ★2面バルコニー！
- ★日当たり眺望良好！
- ★内装リノベーション済！
- ★アフターサービス保証付！
- ※ご成約特典20万円！



- 所在地／仙台市若林区大和町5-28-5
- 交通／地下鉄東西線「卸町」駅徒歩9分 ●取引態様／仲介
- 専有面積／70.01㎡ ●バルコニー面積／23.08㎡
- 構造／SRC造11階建 ●築年月／昭和62年3月
- 管理費／11,600円 ●修繕積立金／12,180円 ●引渡／即

ライオンズマンション保寿院西 6F

価格 **2,550万円** ※売主につき仲介手数料かかりません！

- ★地下鉄東西線「連坊」駅徒歩13分！
- ★地下鉄東西線「薬師堂」駅徒歩12分！
- ★南西角部屋！
- ★2面バルコニー！
- ★日当たり眺望良好！
- ★内装リフォーム済！

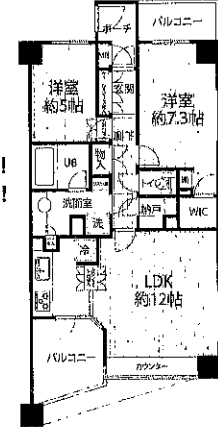


- 所在地／仙台市若林区三百人町181
- 交通／地下鉄東西線「薬師堂」駅徒歩12分 ●取引態様／売主
- 専有面積／77.52㎡ ●バルコニー面積／24.35㎡
- 構造／RC造8階建 ●築年月／平成5年2月
- 管理費／13,490円 ●修繕積立金／16,670円 ●引渡／即

榴ヶ岡シティハウス 8F

価格 **2,280万円**

- ★JR仙石線「榴ヶ岡」駅徒歩7分！
- ★西友宮城野原店徒歩1分！
- ★楽天モバイルパーク宮城目の前！
- ★東南角部屋！★2面バルコニー！
- ★日当たり眺望良好！

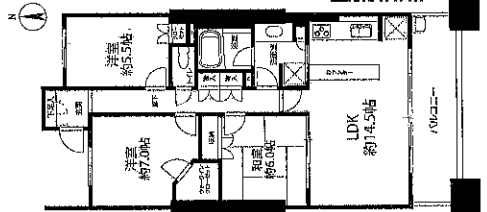


- 所在地／仙台市宮城野区宮城野1-22-10
- 交通／JR仙石線「榴ヶ岡」駅徒歩7分 ●取引態様／専任媒介
- 専有面積／63.70㎡ ●バルコニー面積／10.54㎡
- 構造／SRC造9階建 ●築年月／平成10年2月
- 管理費／9,800円 ●修繕積立金／20,110円
- 町内会費／300円 ●引渡／相談

ミッドブレイス仙台タワー&レジデンス 15F

価格 **4,980万円** ※ご成約特典40万円！

- ★JR「仙台」駅徒歩8分！★地下鉄「宮城野通」駅徒歩5分！
- ★日当たり眺望良好！★制震構造！★コンシェルジュサービス！
- ★4重セキュリティ！★日当たり眺望良好！
- ★トランクルーム付！★ペット飼育可！
- ★大変きれいなお部屋です。



- 所在地／仙台市若林区新寺1-7-1 ★みやぎ生協隣り！
- 交通／地下鉄東西線「宮城野通」駅徒歩5分 ●取引態様／仲介
- 専有面積／77.92㎡ ●バルコニー面積／10.49㎡
- 構造／RC造31階建 ●築年月／平成21年8月
- 管理費／9,700円 ●修繕積立金／9,400円 ●引渡／即

宮城・山形・福島のマンション売買・仲介実績2,000件達成！ 中古マンション専門店

売主様特典（土地・戸建・アパート等も可）

＜仲介手数料＞

最大**1.65%** + 3.3万円に致します

※成約価格4,800万円未満の場合は最大39%減額いたします。

売る時も 買う時も **W** 仲介手数料 減額します。

ソーコーでの買い換えは断然お得！

（ただし、買い換え物件は当社にて仲介する事が条件となります。仲介物件に限ります。）

他社、取扱い物件もご相談くださいませ。

高価買取 ソーコーの「買取保証システム」
詳しくは >>>>> ソーコーエステート

0120-405-226

Soko 有限会社ソーコーエステートプラス

代表／022-257-1390 FAX／022-257-1338
〒984-0055 仙台市若林区表柴田町26-1 ライオンズマンション一高前第2の1階店舗

有効期限：令和5年10月31日まで。図面と異なる場合は現況優先とします。
取引態様：仲介 広告作成中に売却済の場合はご容赦下さい。

創立30年の安心・信頼・実績・行動力
更に約2,500件の顧客力があります。

宅地建物取引業免許 宮城県知事(7)第4037号
(公社)全日本不動産協会会員
(公社)不動産保証協会会員
東北地区不動産公正取引協議会会員

（土・日・祝日も営業）
定休日：水曜日

【交通】地下鉄東西線「連坊」駅徒歩5分

