

# オープンハウス開催

\*開催日以外に内覧ご希望の方は、お気軽にお問合わせ下さい。\*

物件の売却査定  
買取査定・リフォーム  
同時相談会開催!

## 9/7(土)・8(日) 11時~16時まで

# ソーコーの仲介情報

☆☆内覧をご希望の方は下記にお問合わせください。随時ご案内いたします。☆☆

**高価買取実施中**  
複数の買取会社へ同時査定致します。

買主様特典  
仲介手数料を最大**1.5%** (税別)

弊社ホームページに掲載の新築一戸建、及びリノベーション・リフォーム完了中古マンションに限り仲介手数料を1.5%に致します。

※今月の登録件数:トータル140件

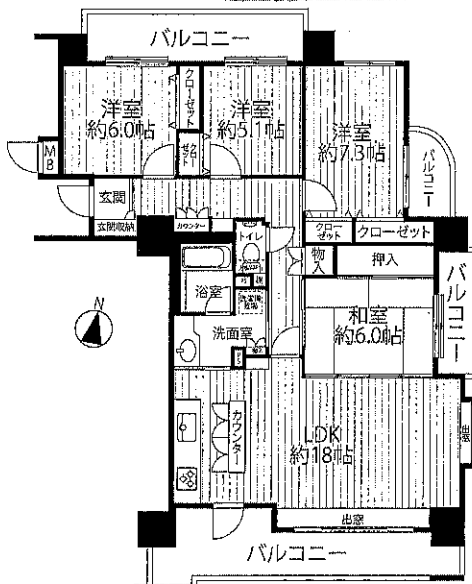
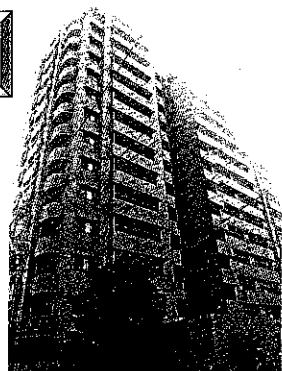


## ライオンズマンション上杉中央 3F

### 価格 3,650万円

先着順受付

- ★地下鉄「北四番丁駅」徒歩6分!
- ★4LDK・東南角部屋!
- ★日当たり良好!★3面バルコニー!
- ★トランクルーム付!
- ★ペット飼育可!



★上杉山通小学校・上杉山中学校学区!

\*所在地/仙台市青葉区上杉3丁目9-40 \*専有面積/98.54㎡ \*管理費/16,900円  
 \*交通/地下鉄「北四番丁」駅徒歩6分 \*バルコニー面積/30.41㎡ \*修繕積立金/13,300円  
 \*構造/鉄骨鉄筋コンクリート造14階建 \*築年月/平成13年9月 \*引渡/相談

住宅ローン返済例 借入額3,650万円  
**頭金0円 今の家賃とお比べ下さい!**  
 変動金利 金利0.65% 返済期間35年  
**毎月返済額 97,188円**  
 ボーナス払い0円

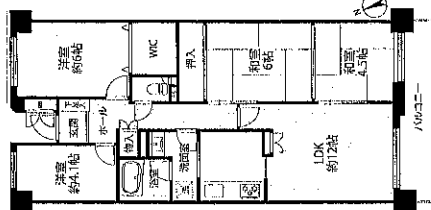


取引態様: 仲介

## 森林公園パークマンション 507号室

価格 1,530万円 仲介手数料かかりません

- ★地下鉄「黒松駅」徒歩11分!
- ★日当たり眺望良好!
- ★全室二重サッシ!
- ★内装リノベーション!



★大規模修繕工事完了済!

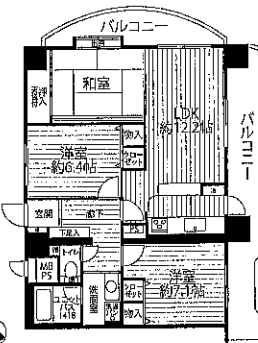
●所在地/仙台市青葉区北根3-25-20 ●取引態様/売主  
 ●交通/地下鉄南北線「黒松」徒歩11分  
 ●専有面積/75.54㎡ ●バルコニー面積/8.16㎡  
 ●構造/SRC造10階建 ●築年月/昭和59年9月  
 ●管理費/10,040円 ●修繕積立金/6,780円 ●引渡/即

## ライオンズマンション原町第3 11F

価格 1,590万円 ★JR「苦竹」駅徒歩4分!

- ★最上階・角部屋!
- ★眺望良好!
- ★2面バルコニー!
- ★3面採光!
- ★室内程度良好!
- ★専有面積82㎡!

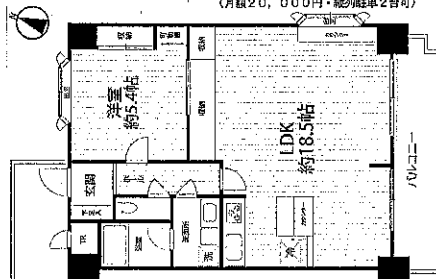
★ペット飼育可!



●所在地/仙台市宮城野区苦竹1-4-31  
 ●交通/仙石線「苦竹」駅徒歩4分 ●取引態様/仲介  
 ●専有面積/82.68㎡ ●バルコニー面積/26.00㎡  
 ●構造/SRC造11階建 ●築年月/平成3年9月 ●引渡/相談  
 ●管理費/19,670円 ●修繕積立金/15,700円

## ディオ五輪 9F

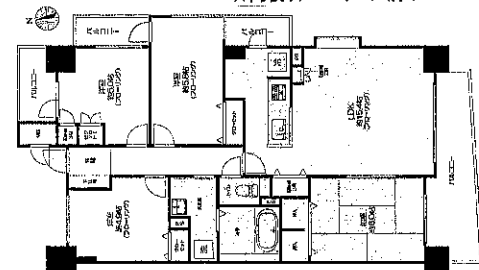
価格 1,950万円 ★東南角部屋!★最上階!  
 ★日当たり良好!  
 仙石線「陸前原ノ町駅」★内装リノベーション済!  
 徒歩3分! ★屋内平置き駐車場継承可!  
 (月額20,000円・総動員車2台可)



●所在地/仙台市宮城野区五輪2-11-5  
 ●交通/仙石線「陸前原ノ町」駅徒歩3分 ●取引態様/専任媒介  
 ●専有面積/55.25㎡ ●バルコニー面積/7.88㎡  
 ●構造/SRC造9階建 ●築年月/平成6年2月  
 ●管理費/8,100円 ●修繕積立金/8,300円 ●引渡/即

## グランドパレス花京院 6F

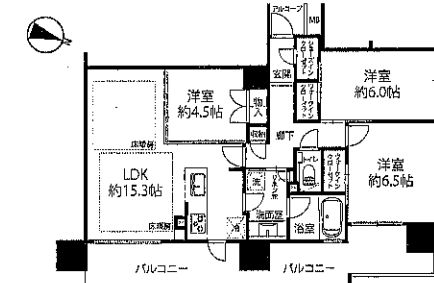
価格 3,480万円 ★JR東北本線「仙台駅」徒歩7分!  
 ★東南角部屋・日当たり良好!  
 仲介手数料1.5%物件 ★三面バルコニー!  
 ★内装リノベーション済!



●所在地/仙台市青葉区花京院1-4-11 ●取引態様/仲介  
 ●交通/JR東北本線「仙台」駅徒歩7分  
 ●専有面積/80.85㎡ ●バルコニー面積/15.66㎡  
 ●構造/SRC造13階建 ●築年月/平成14年10月  
 ●管理費/8,750円 ●修繕積立金/13,340円  
 ●CATV利用料/540円 ●引渡/即

## ザ・エクセレントシティ本町勾当台公園 2F

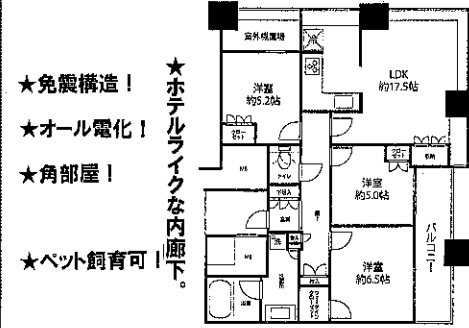
価格 3,980万円 ★免震構造! ★築2年!  
 ★角部屋! ★ペット飼育可!  
 ★地下鉄「勾当公園駅」徒歩5分



← ワイドスパン 約12m →  
 ●所在地/仙台市青葉区本町3-4-13 ●取引態様/専任媒介  
 ●交通/地下鉄「勾当公園」駅徒歩5分  
 ●専有面積/72.92㎡ ●バルコニー面積/21.42㎡  
 ●構造/RC造14階建 ●築年月/平成29年2月  
 ●管理費/10,500円 ●修繕積立金/5,900円 ●引渡/相談

## パークハウス仙台五橋タワー 10F

価格 3,990万円 ★地下鉄「五橋駅」徒歩5分!  
 ★JR東北本線「仙台駅」徒歩8分!



★450万円相当のリフォーム済!  
 ●所在地/仙台市青葉区五橋1丁目1-50 ●取引態様/仲介  
 ●交通/地下鉄「五橋」駅徒歩5分  
 ●専有面積/76.13㎡ ●バルコニー面積/10.26㎡  
 ●構造/RC造23階建 ●築年月/平成19年11月  
 ●管理費/11,000円 ●修繕積立金/13,700円 ●引渡/即

売りたい方も、買いたい方も 有限会社ソーコーエステートプラス

# Soko 0120-405-226 土・日・祝日も営業

オープンハウスから始まる。 〒984-0055 仙台市若林区表柴田町 26-1 ライオンズマンション 一高前第2の1階店舗 Tel.022-257-1390

下記フリーダイヤル 又はホームページからお問合わせください。

詳しくは >>>>> [ソーコーエステート](#)

有効期限:令和元年10月10日。図面と異なる場合は現況優先といたします。広告作成中に売却済の場合はご容赦ください。

宅地建物取引業免許 宮城県知事(7)第4037号 (公社)全日本不動産協会会員 (公社)不動産保証協会会員 東北地区不動産公正取引協議会会員

