

Soko

オープンハウス開催

開催日以外に内覧ご希望の方は、お気軽にお問合わせ下さい。 **3物件!**

物件の売却査定
買取査定・リフォーム
同時相談会開催!

7月14日(土)・11時~16時まで

プレシスあすと長町 6F

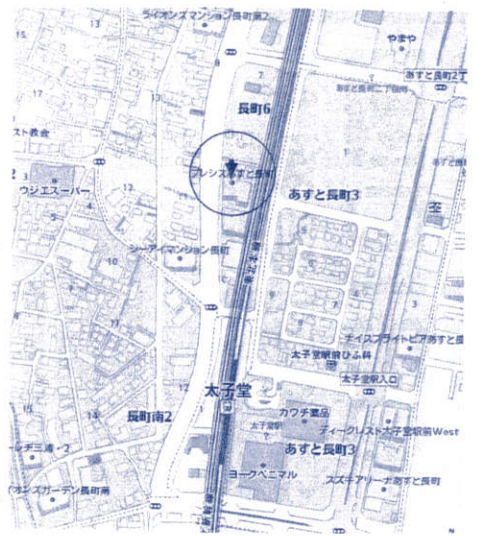
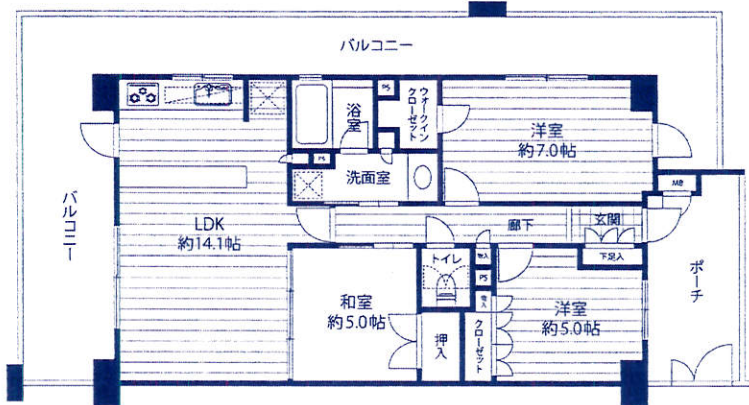


先着順受付

価格 **3,190万円**

- ★JR東北本線「太子堂駅」徒歩4分!
- ★地下鉄「長町駅」徒歩10分!
- ★免震構造・オール電化!
- ★3面採光角部屋・3面バルコニー!
- ★ペット飼育可! ★築4年!

※大変きれいなお部屋です。



*駐車場月額6,000円~8,000円

*所在地/仙台市太白区長町6丁目9-6	*専有面積/70.85㎡	*管理費/13,320円
*交通/東北本線「太子堂」駅徒歩4分	*バルコニー面積/32.66㎡	*修繕積立金/7,870円
*構造/鉄筋コンクリート造14階建	*築年月/平成26年3月	*現況/空室

- ・モニター付オートロック・門扉付玄関ポーチ・LDに床暖房付
 - ・浴室暖房乾燥機・食器洗浄乾燥機・24時間換気システム
- 取引態様: 仲介

7月15日(日)・11時~16時まで

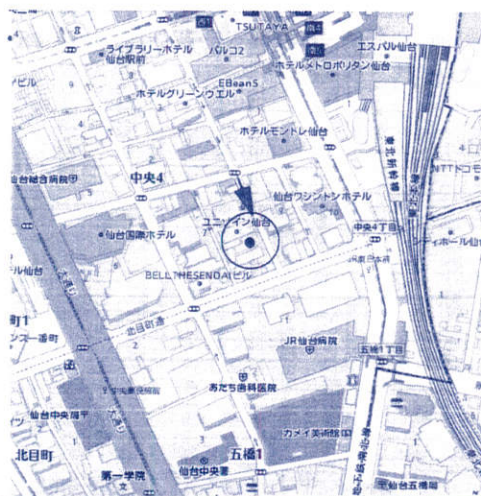
パークリクス仙台 6F

価格 **4,240万円**

先着順受付

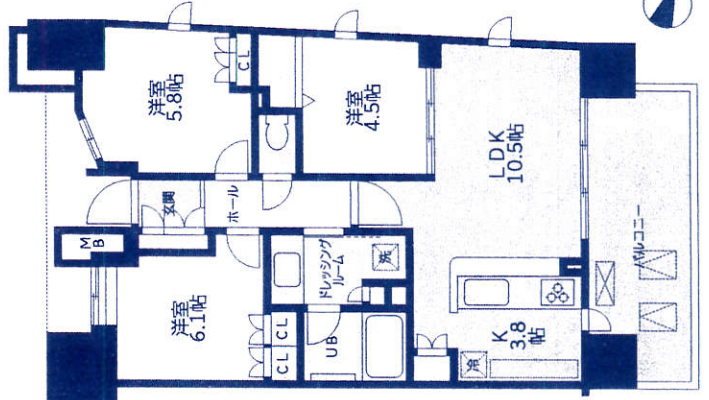
- ★JR「仙台駅」徒歩6分!
- ★地下鉄「仙台駅」徒歩4分!
- ★新築・未入居物件!
- ★角部屋! ★ペット可!

*機械式駐車場17,000円~19,000円



*所在地/仙台市青葉区中央4丁目8-8	*専有面積/67.52㎡	*管理費/11,100円
*交通/地下鉄「仙台」駅徒歩4分	*バルコニー面積/12.13㎡	*修繕積立金/7,400円
*構造/鉄筋コンクリート造15階建	*築年月/平成29年5月	*現況/空室

※同タイプで15F・最上階・眺望良好!
価格4,990万円のお部屋も
ご覧になれます。



●新築時分譲会社: 三井不動産レジデンシャル

取引態様: 仲介

7月16日(月)・11時~16時まで

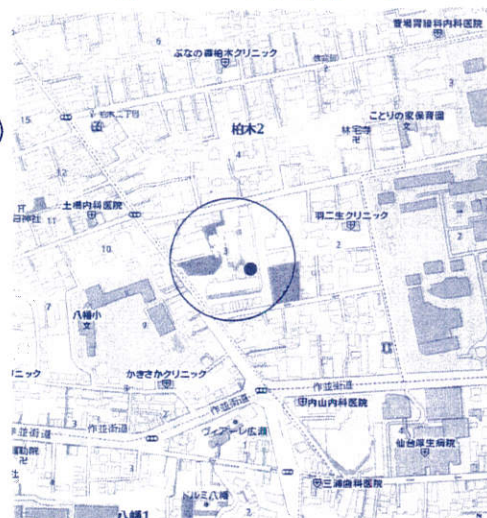
朝日プラザ柏木東棟 2F

価格 **1,950万円**

先着順受付

- ★地下鉄「北四番丁」駅徒歩17分!
- ★広々ルーフテラス22㎡!
- ★内装リノベーション済!

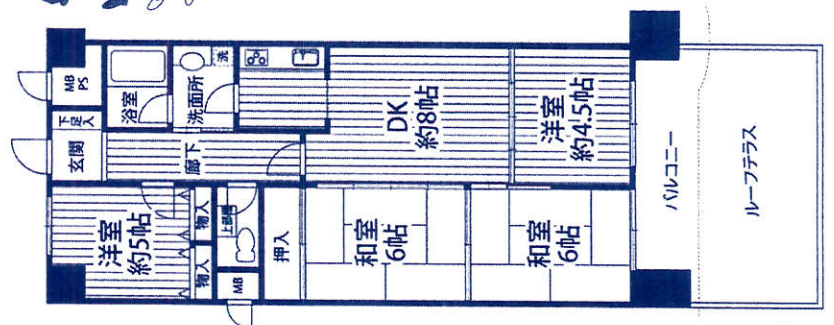
- ・キッチン交換・ユニットバス交換・トイレ交換
- ・洗面化粧台交換・全室クロス貼替・障子張替
- ・換気扇・畳表替・エアコン新設



*所在地/仙台市青葉区柏木2丁目3-17	*専有面積/70.40㎡	*管理費/4,970円
*交通/地下鉄「北四番丁」駅徒歩17分	*ルーフテラス面積/22.00㎡	*修繕積立金/14,000円
*構造/鉄骨鉄筋コンクリート造10階建	*築年月/昭和62年4月	*現況/空室



住宅ローン返済例 借入額1,950万円
頭金0万円 今の家賃とお比べ下さい!
 変動金利 金利0.6% 返済期間35年
毎月返済額 51,485円
 ボーナス払い0円



★ルーフテラスから北五番丁公園が見えます。

取引態様: 仲介

Soko 有限会社ソーコーエステートプラス

〒984-0055 仙台市若林区表柴田町 26-1 ライオンズマンション 一高前第2の1階店舗

0120-405-226

詳しくは、左記フリーダイヤル又はホームページからお問い合わせください。

Tel.022-257-1390 / 営業時間 10:00~19:00 土・日・祝日も営業 *定休日 水曜日

広告有効期限:平成30年8月15日まで。 図面と異なる場合は現況優先といたします。 広告作成中に売却済の場合はご容赦ください。

[交通] 地下鉄東西線「連坊」駅徒歩5分

ソーコーエステート

検索

宅地建物取引業免許 宮城県知事(6)第4037号

(公社)全日本不動産協会会員

(公社)不動産保証協会会員 東北地区不動産公正取引協議会会員