

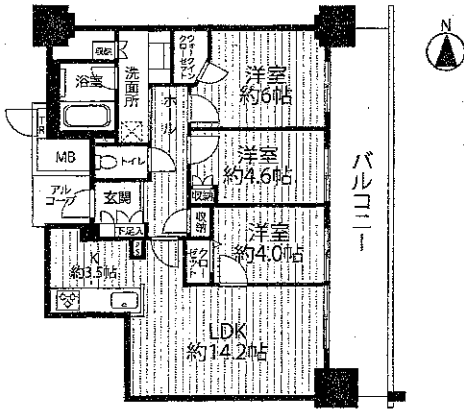
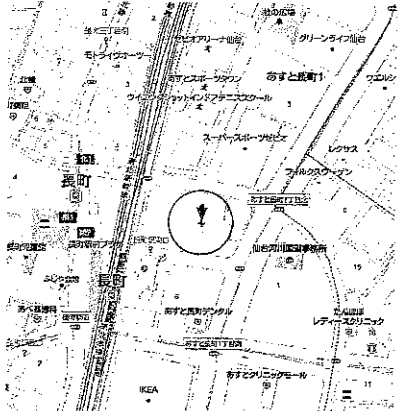
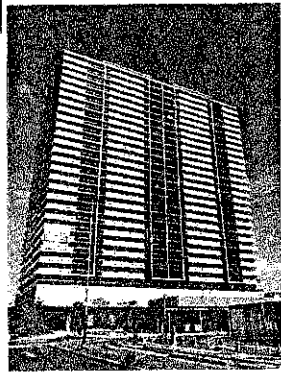
買換え特典付限定4物件!

♪♪♪内覧ご希望の方は事前にご連絡下さい。♪♪♪ ※事前予約制・現地案内会開催!

パークタワーあすと長町 26F

価格 **4,350万円**

- ★JR東北本線「長町駅」徒歩2分!
- ★地下鉄南北線「長町駅」徒歩3分!
- ★新築未入居! ★免震構造!
- ★日当り眺望良好! ★床暖房付!
- ★トランクルーム付! ★ペット飼育可!



取引態様:専任媒介
 *インターネット使用料/2,640円
 *所在地/仙台市太白区あすと長町1丁目5-42*専有面積/67.93㎡ *管理費/8,560円
 *交通/JR東北本線「長町」駅徒歩2分 *バルコニー面積/16.91㎡ *修繕積立金/5,800円
 *構造/鉄筋コンクリート造28階建 *築年月/令和元年9月 *現況/空室 *引渡/即

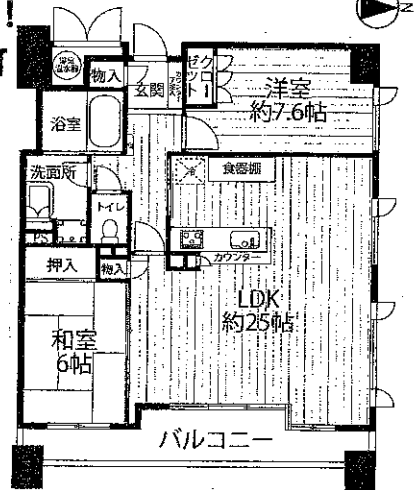
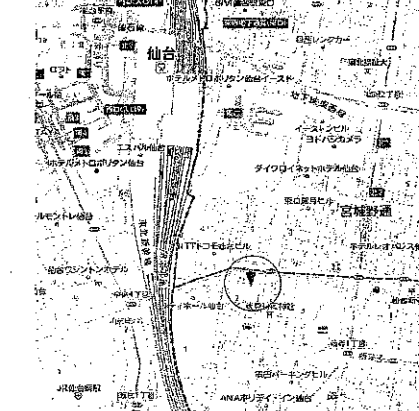
ル・サンク仙台 14F

価格 **4,750万円**

※売主につき仲介手数料はかかりません。

- ★JR東北本線「仙台駅」徒歩4分!
- ★地下鉄東西線「宮城野通駅」徒歩3分!
- ★最上階・角部屋! ★眺望良好!
- ★オール電化! ★トランクルーム付!
- ★リノベーション済! ★ペット飼育可!

♪100万円相当の家具家電プレゼント♪



取引態様:売主
 *駐車場:空有り *旧分譲会社:日本鐵道
 *所在地/仙台市若林区新寺1丁目2-18 *専有面積/81.14㎡ *管理費/9,030円
 *交通/東北本線「仙台」駅徒歩4分 *バルコニー面積/15.22㎡ *修繕積立金/21,440円
 *構造/鉄骨鉄筋コンクリート造14階建 *築年月/平成14年9月 *現況/空室 *引渡/即

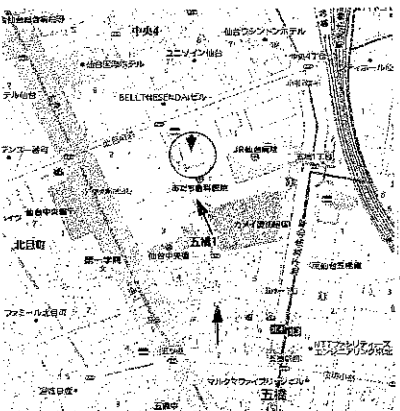
パークハウス仙台五橋タワー 15F

価格 **4,980万円**

- ★地下鉄「五橋駅」徒歩5分!
- ★JR東北本線「仙台駅」徒歩8分!
- ★免震構造! ★オール電化!
- ★南西角部屋! ★日当り眺望良好!
- ★トランクルーム付! ★ペット飼育可!



★大変きれいなお部屋です。

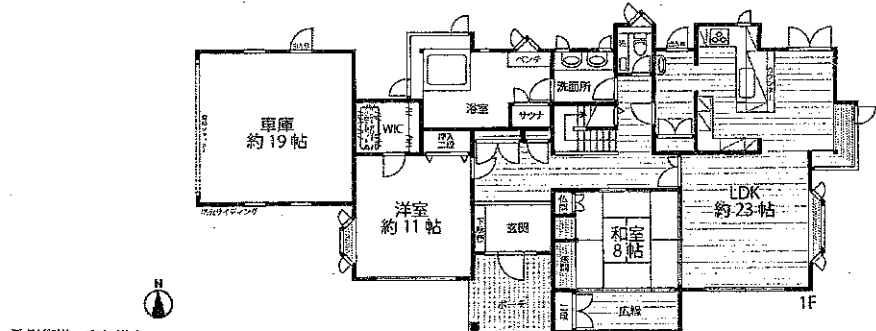
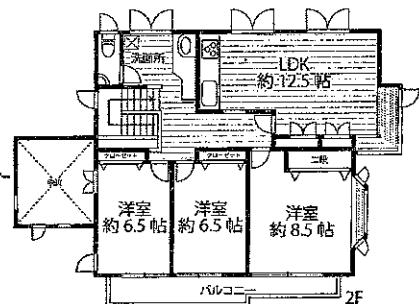
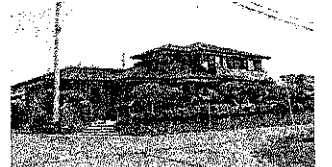


取引態様:専任媒介
 *ホテルライクな内廊下!
 *所在地/仙台市青葉区五橋1丁目1-50 *専有面積/83.81㎡ *管理費/12,100円
 *交通/地下鉄「五橋」駅徒歩5分 *バルコニー面積/12.61㎡ *修繕積立金/15,100円
 *構造/鉄筋コンクリート造23階建 *築年月/平成19年11月 *引渡/相談

売戸建・赤坂2丁目

価格 **2,950万円**

- 5・LDK×2+車庫(2台可)
- ★南西角地!
- ★二世帯住宅! ★オール電化
- ・1階全フロア床暖房付・1階2階熱交換型空調システム
- ・二重サッシ・高気密高断熱・サッシ風呂付・セントラルクリーン(集中式掃除設備)・南面ワイドバルコニー
- ★北洲ハウジング施工!



取引態様:専任媒介
 *所在地/仙台市青葉区赤坂2丁目 *敷地面積/441.58㎡ *建物面積/252.77㎡
 *交通/仙石線「愛子」駅徒歩11分・「赤坂三丁目」駅徒歩4分*土地権利/所有権 *用途地域/第1種低層地域
 *構造/木造2階建 *築年月/平成2年11月 *引渡/即

宮城・山形・福島のマンション売買・仲介実績2,000件達成!

中古マンション専門店

売主様特典(土地・戸建・アパート等も可)

＜仲介手数料＞

令和2年9月30日迄

最**1.5%**「限度額から」
大**1.5%**+3万円に致します

成約価格2,760万円未満の場合は最大20%減額します。(税別)

売る時も **W** 仲介手数料
買う時も **W** 減額します。

ソーコーでの買換えは断然お得!

(ただし、お住み替え物件は当社にて仲介する事が条件となります。中古物件に限ります。)

他社、取扱い物件もご相談くださいませ。

高価買取 ソーコーの「買取保証システム」

詳しくは ▶▶▶▶▶ ソーコーエステート

買主様特典

仲介手数料を最大**1.5%**

弊社ホームページに掲載の新築一戸建、及び
リノベーション/リフォーム完了中古マンション
に限り仲介手数料を1.5%に致します。

※今月の登録件数:トータル140件



宮城県知事(7)4037号 公益社団法人日本不動産協会会員

有限会社ソーコーエステートプラス

お問合せは TEL 0120-405-226

広告有効期限:令和2年7月31日まで。